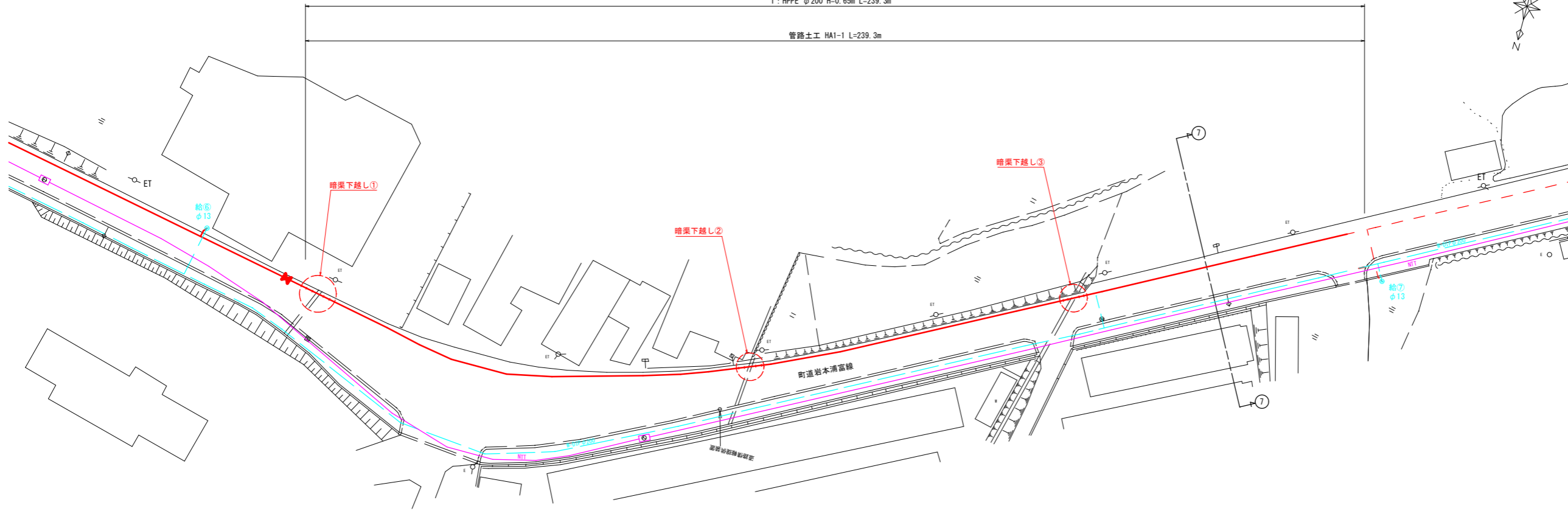


平面図

S=1:500

1: HPPE φ200 H=0.65m L=239.3m

管路土工 HA1-1 L=239.3m



凡例

	上水道管 (本設)
	上水道管 (既設)
	下水道管
	NTT管路

凡例

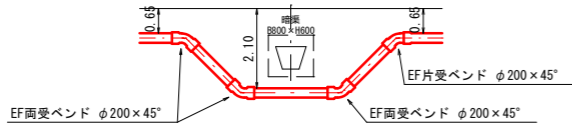
	仕切弁
	小バルブ
	空気弁
	消火栓

※既設管など地下埋設物の位置、土被りは推定であるため、必要に応じて、試験等を行い確認すること。

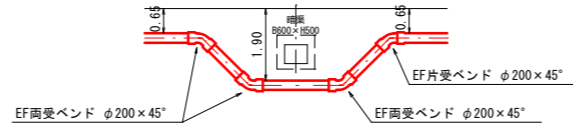
配管詳細図

Non Scale

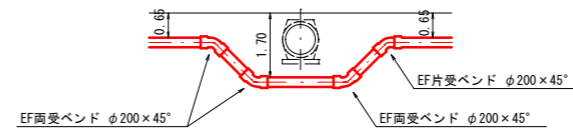
暗渠下越し①



暗渠下越し②

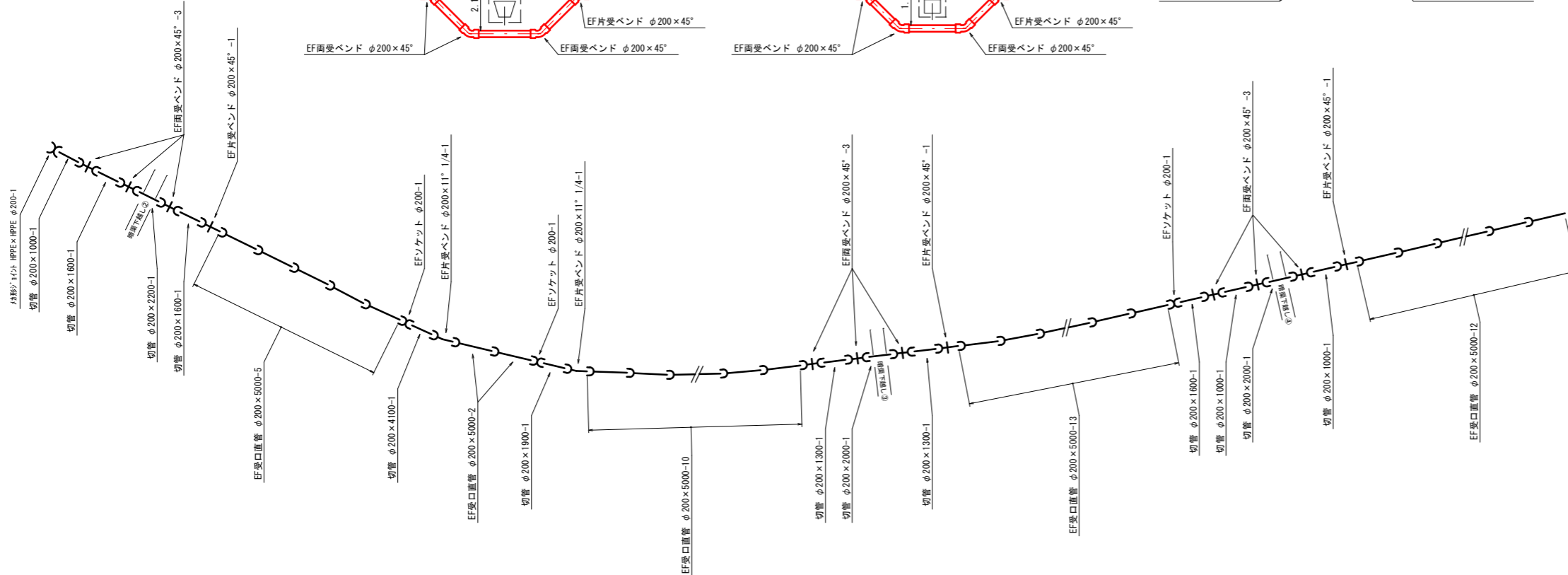


暗渠下越し③



凡例

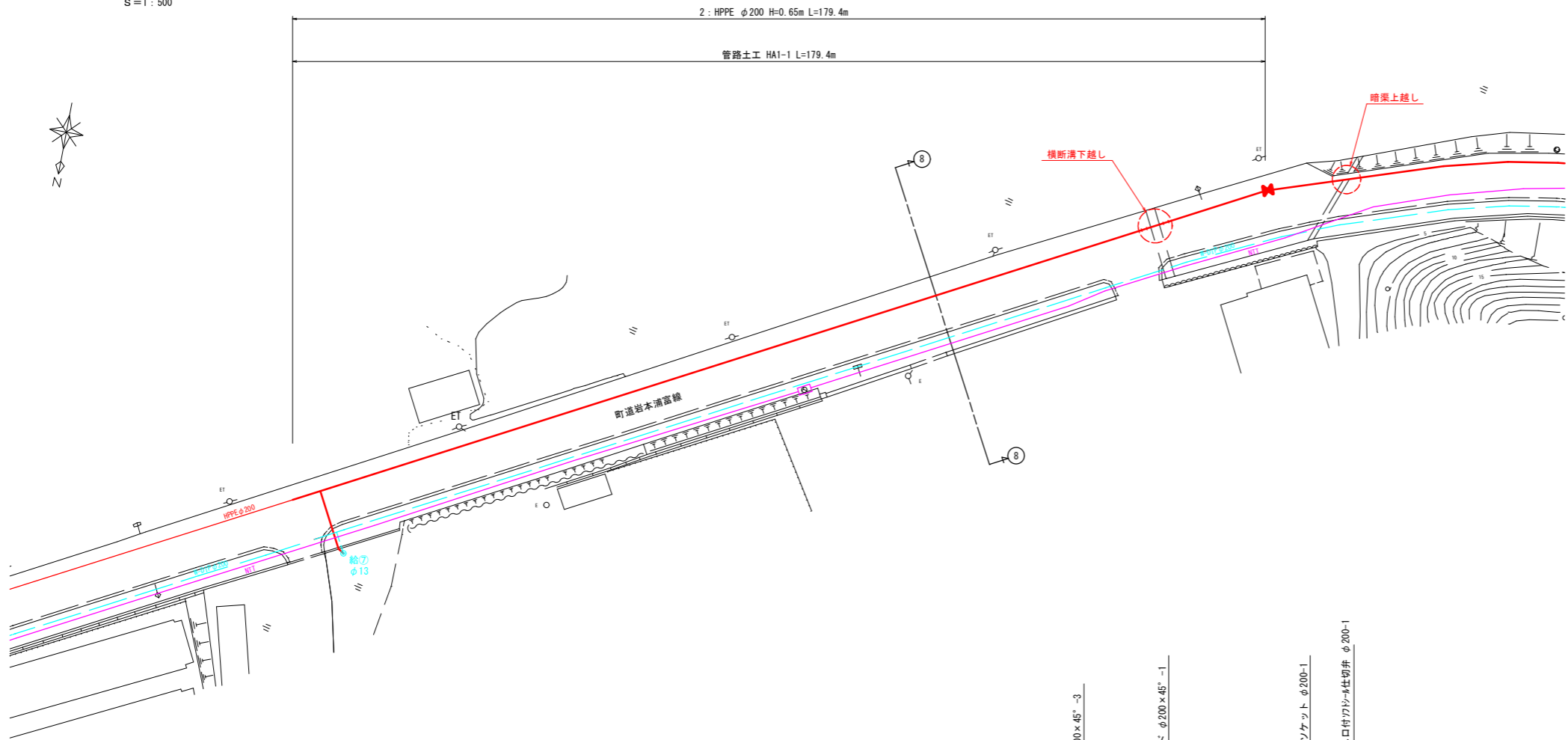
	EF融着継手受口
	EF融着継手挿し口



(岩美町水道管路耐震化推進事業) 町道岩本浦富線配水管布設替工事 (2-2工区)		
図名	平面図・配管詳細図 (1/2)	
位置	岩美郡岩美町大字浦富地内	
縮尺	図示	単位 M, mm
図号	1	
令和 8 年度施行		
岩 美 町		

平面図

S=1:500



凡例

	上水道管 (本設)
	上水道管 (既設)
	下水道管
	NTT管路

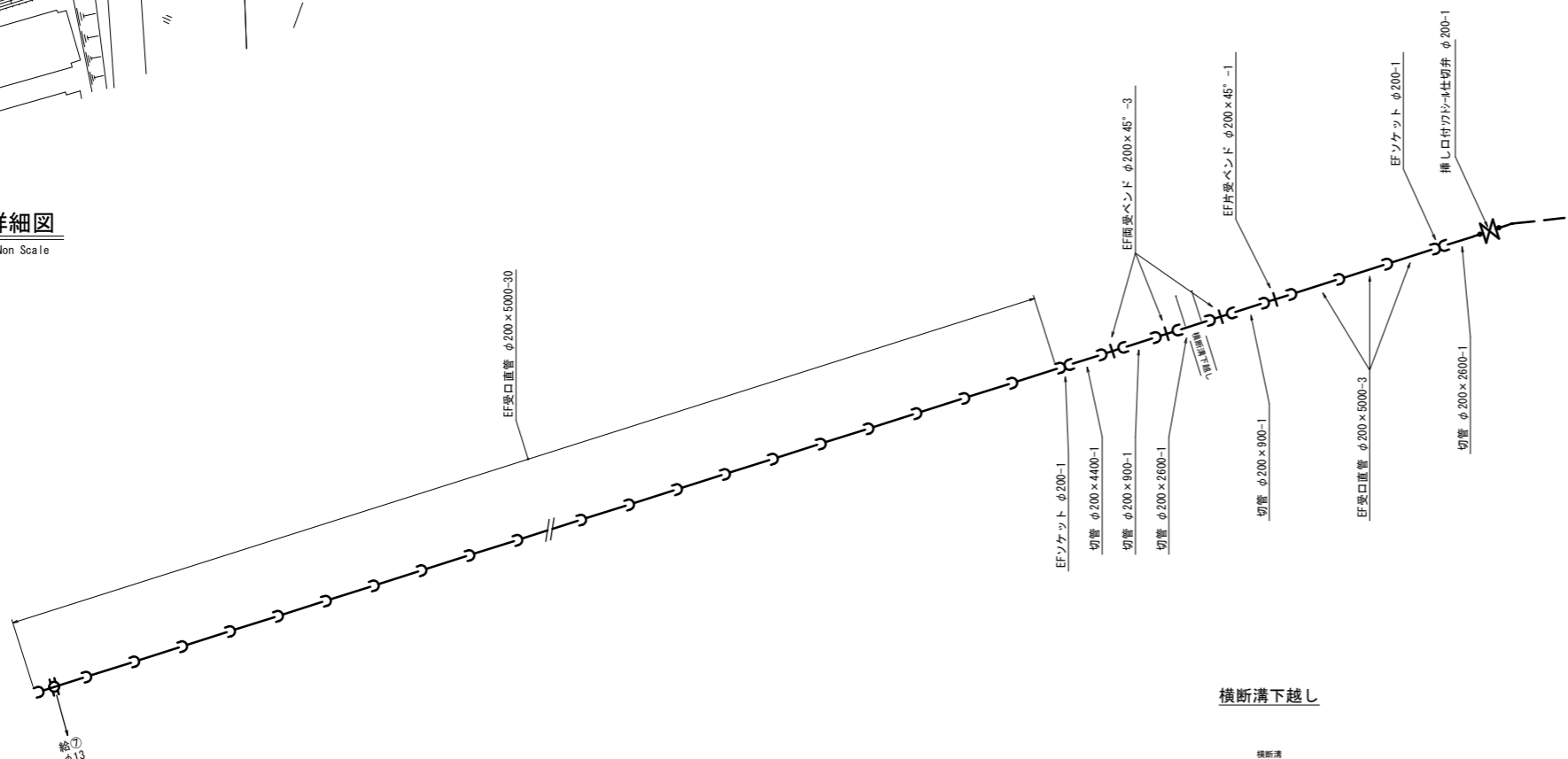
凡例

	仕切弁
	小バルブ
	空気弁
	消火栓

※既設管など地下埋設物の位置、土被りは推定であるため、必要に応じて、試掘等を行い確認すること。

配管詳細図

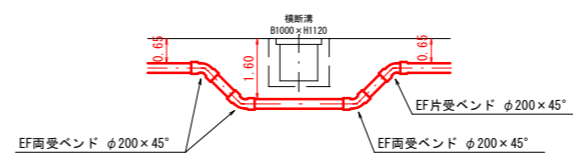
Non Scale



凡例

	EF溶着継手受口
	EF溶着継手挿し口

横断溝下越し

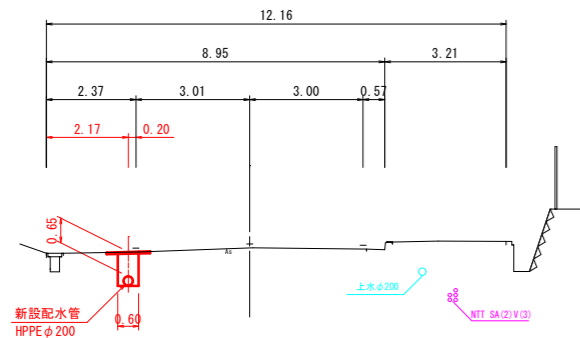


(岩美町水道管路耐震化推進事業) 町道岩本浦富線配水管布設替工事 (2-2工区)		
図名	平面図・配管詳細図 (2/2)	
位置	岩美郡岩美町大字浦富地内	
縮尺	図示	単位 M, mm
図号	2	
令和 8 年度 施行		
岩 美 町		

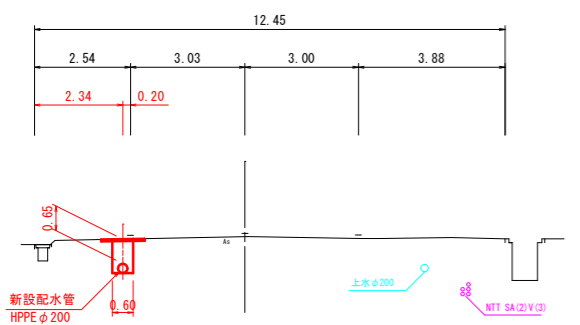
横断面図

S=1:100

⑦-⑦



⑧-⑧

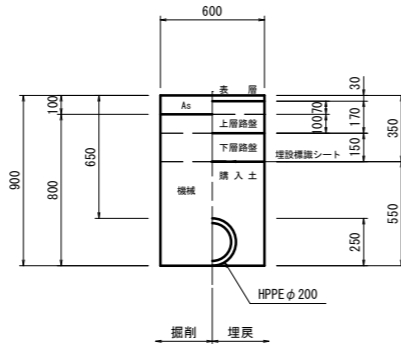


標準掘削断面図

S=1:20

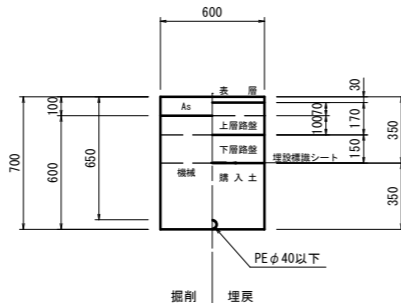
管路土工 HA1-1

町道岩本浦富線 車道部
As 5-5-10-15 H=0.65m



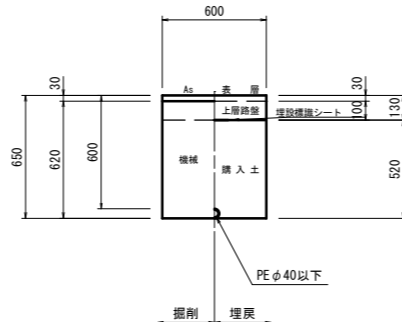
管路土工 HA1-4

町道岩本浦富線 車道部
As 5-5-10-15 H=0.65m



管路土工 HA5-4

町道岩本浦富線 歩道部
As 3-10 H=0.65m

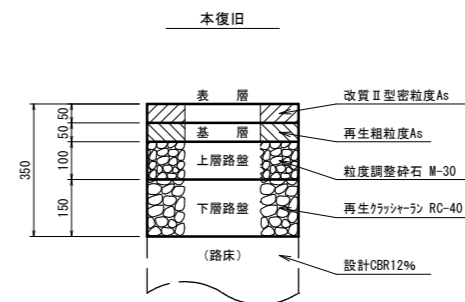


舗装構成

Non Scale

町道岩本浦富線 車道部 As舗装

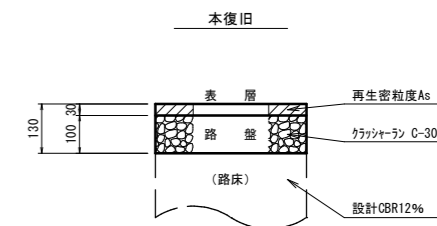
As 5-5-10-15



※土被り0.65m以上 (=0.35m+0.30m)

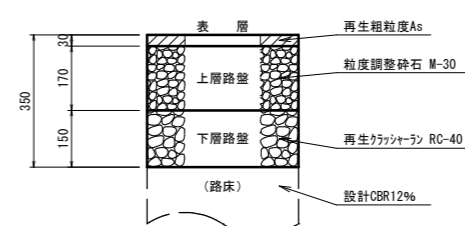
町道岩本浦富線・町道 歩道部 As舗装

As 3-10

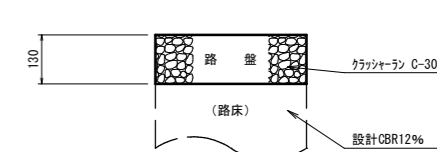


※土被り0.60m以上 (>0.13m+0.30m)

仮復旧



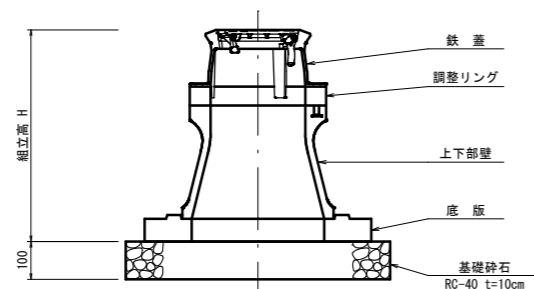
仮復旧



ボックス据付参考図

Non Scale

仕切弁ボックス

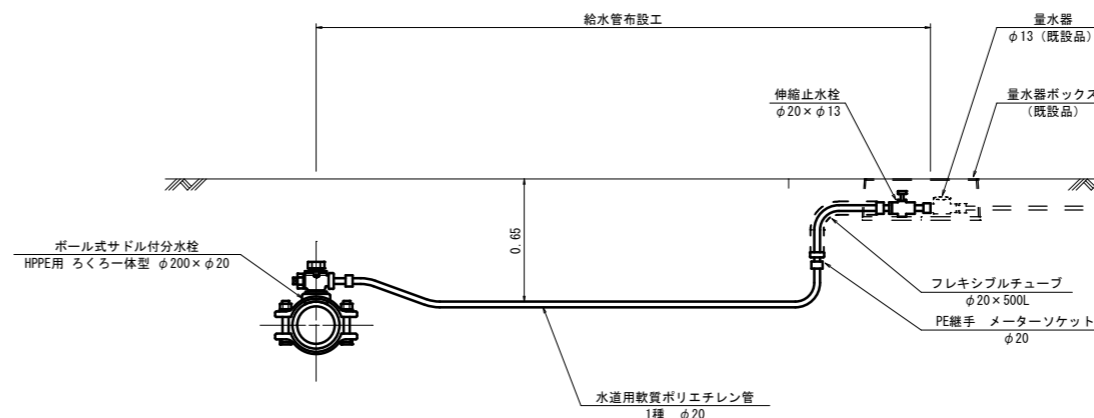


仕切弁ボックス組立表

仕切弁	埋設深度 H	組立高 h	鉄蓋	上下部壁	底板
			φ250×150H	φ250×150H	φ250×60H
φ200	650	360	1	1	1

給水管布設標準図

Non Scale

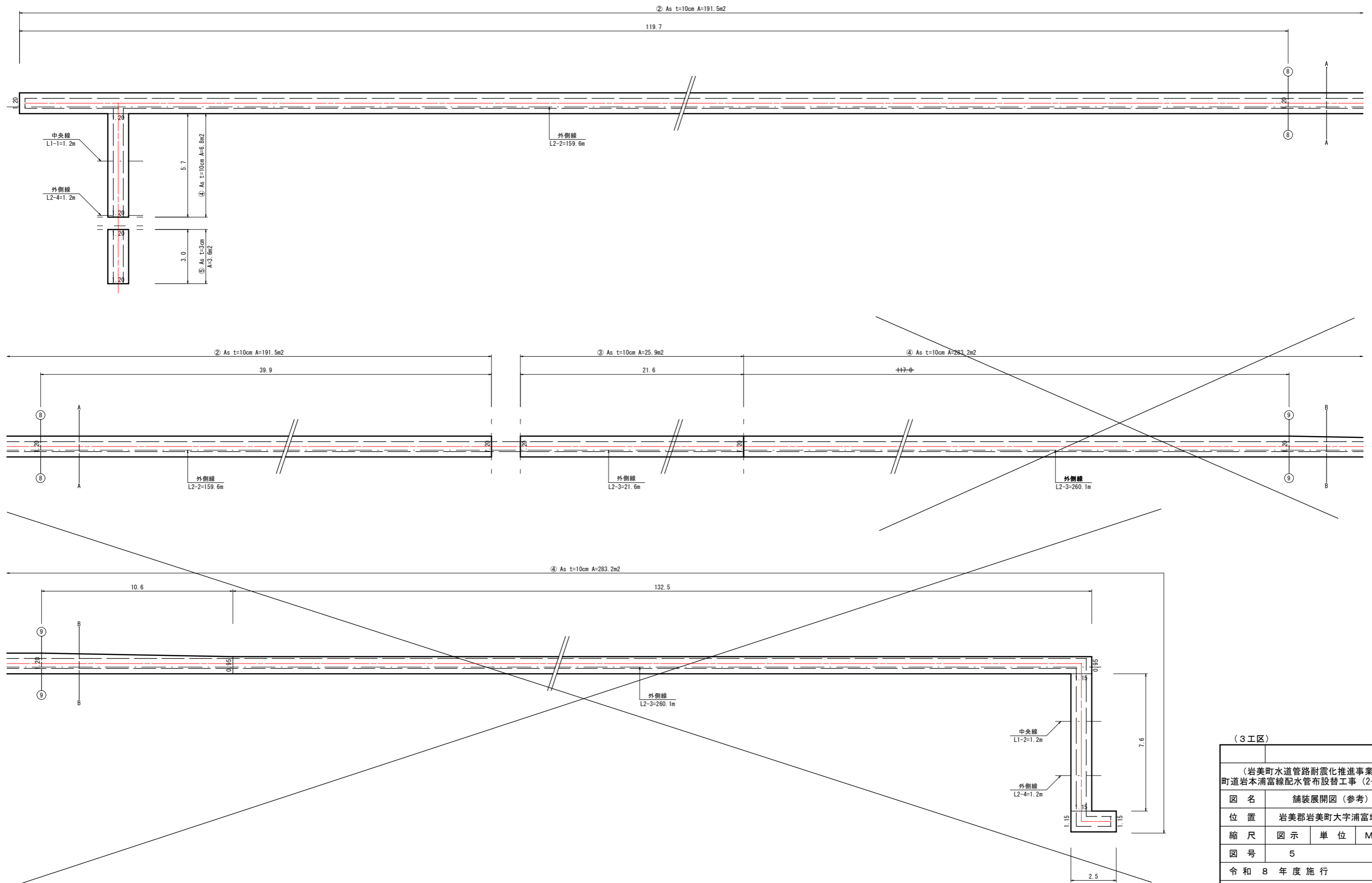


* 1次側フレキシブルチューブは、保温チューブ(厚10mm)を施工。

(岩美町水道管路耐震化推進事業) 町道岩本浦富線配水管布設替工事(2-2工区)		
図名	横断面図・標準掘削断面図 ・舗装構成・参考図	
位置	岩美郡岩美町大字浦富地内	
縮尺	図示	単位 M, mm
図号	3	
令和	8年度施行	
	岩美町	

舗装展開図

S=1:100



(3工区)	
(岩美町水道管路耐震化推進事業) 町道岩本浦富線配水管布設替工事(2-2工区)	
図名	舗装展開図(参考)
位置	岩美郡岩美町大字浦富地内
縮尺	図示 単位 M, mm
図号	5
令和8年度施行	
岩美町	