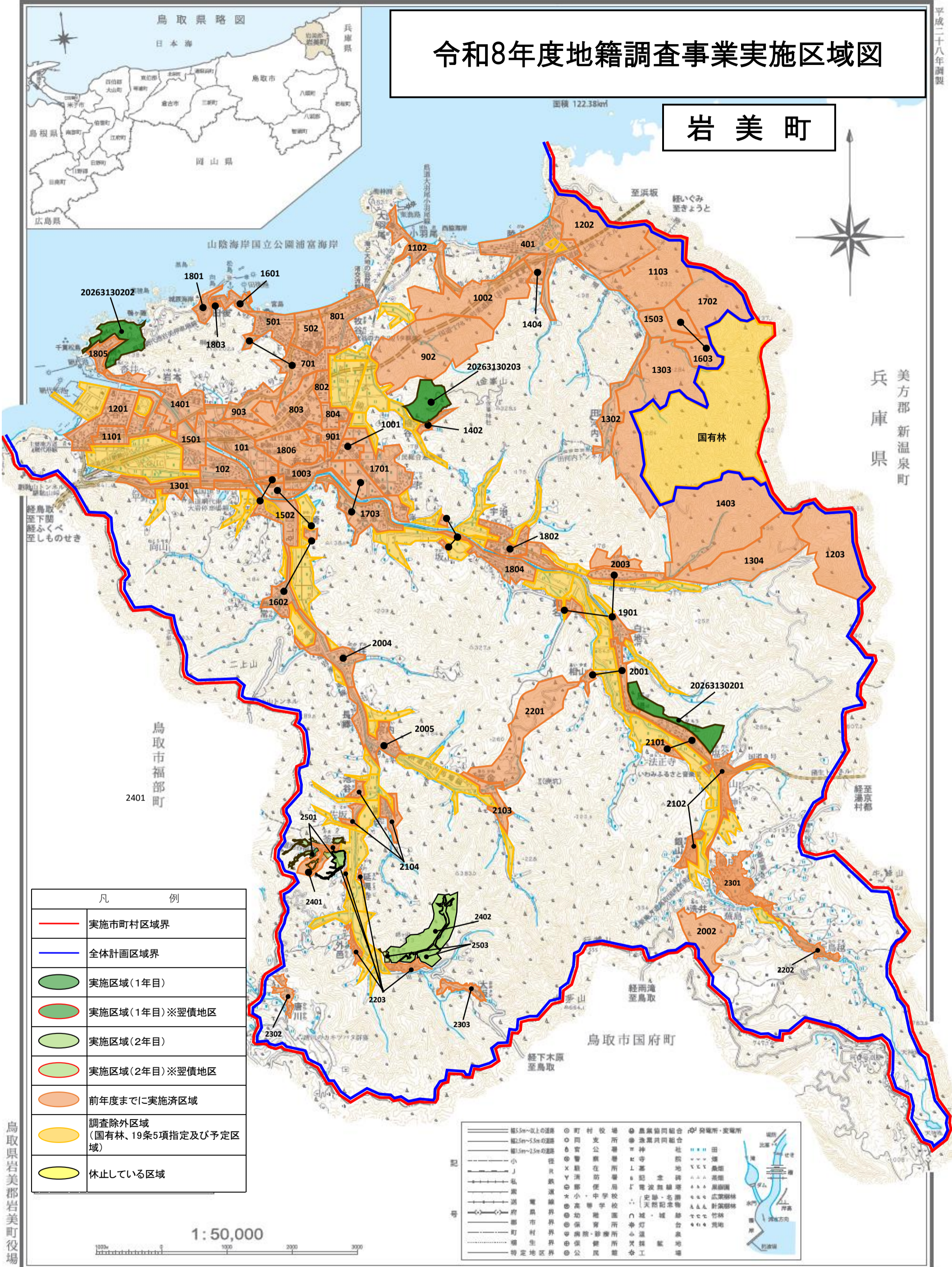


令和8年度地籍調査事業実施区域図

岩美町

面積 122.38km²



凡 例	
	実施市町村区域界
	全体計画区域界
	実施区域(1年目)
	実施区域(1年目)※翌債地区
	実施区域(2年目)
	実施区域(2年目)※翌債地区
	前年度までに実施済区域
	調査除外区域 (国有林、19条5項指定及び予定区域)
	休止している区域

記 号	
	幅5.5m以上の道路
	幅2.5m~5.5mの道路
	幅1.5m~2.5mの道路
	小 径
	私 鉄
	農 道
	河 川
	湖 池
	市 界
	町 界
	村 界
	特 定 地 区 界
	町 村 役 場
	支 所
	官 公 署
	住 居 集 積 地
	清 水 所
	部 便 所
	小 中 学 校
	高 等 学 校
	幼 稚 園
	保 養 所
	保 健 所
	公 民 館
	農 業 協 同 組 合
	漁 業 共 同 組 合
	神 社
	寺 院
	上 基 地
	記 念 碑
	史 跡・名 勝
	天 然 記 念 物
	城・城 跡
	幸 灯 台
	温 泉
	公 民 館
	工 場
	田
	畑
	高 畑
	原 野
	広 葉 樹 林
	針 葉 樹 林
	竹 林
	雑 地
	池
	水 池
	湧 出 地
	湧 出 地
	湧 出 地

1:50,000

鳥取県岩美郡岩美町役場

「この地図は、国土地理院長の承認を得て、同院発行の数値地図50000（地図画像）及び数値地図25000（地図画像）を複製したものである。（承認番号 平28管振、第267号）」

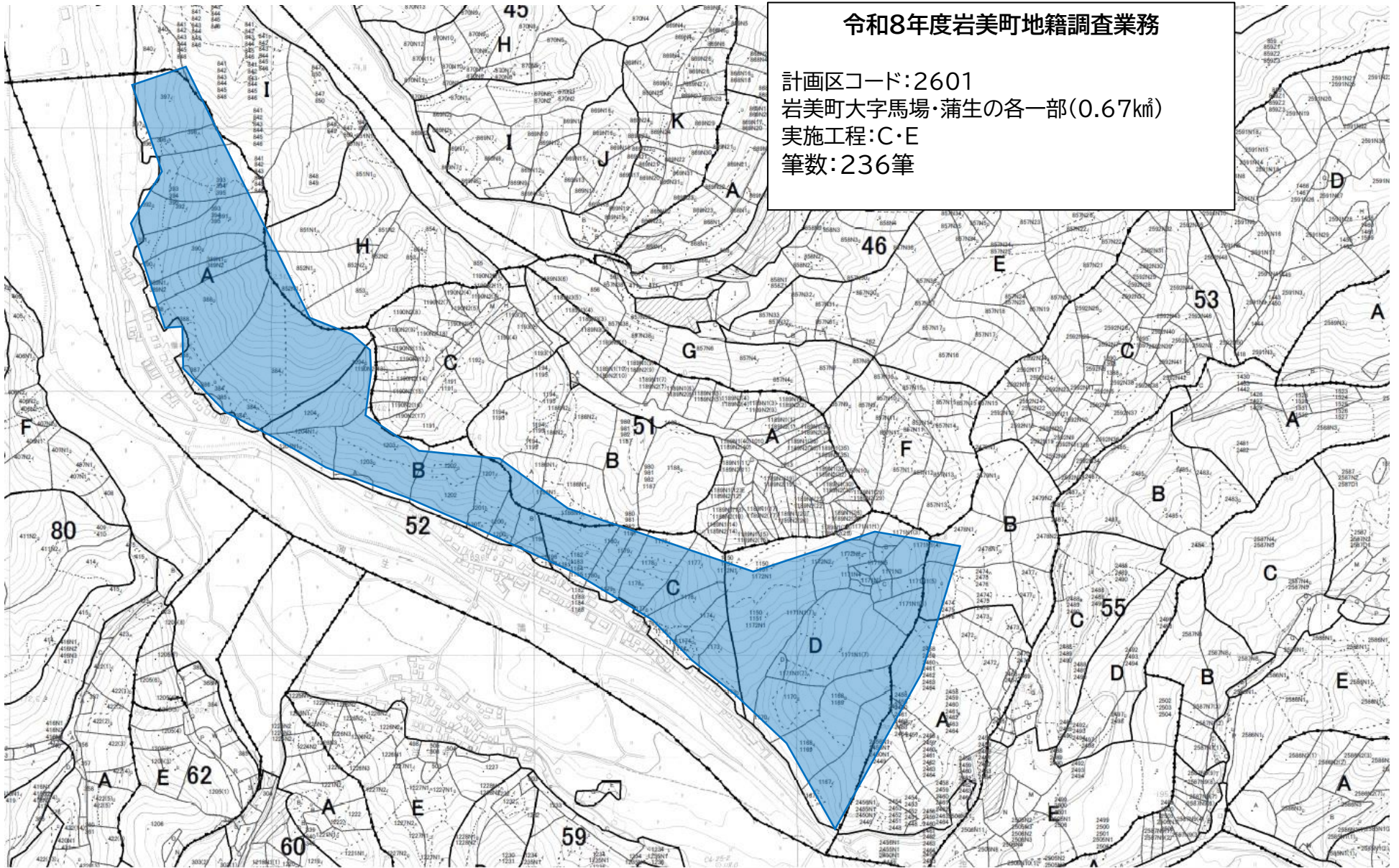
令和8年度岩美町地籍調査業務

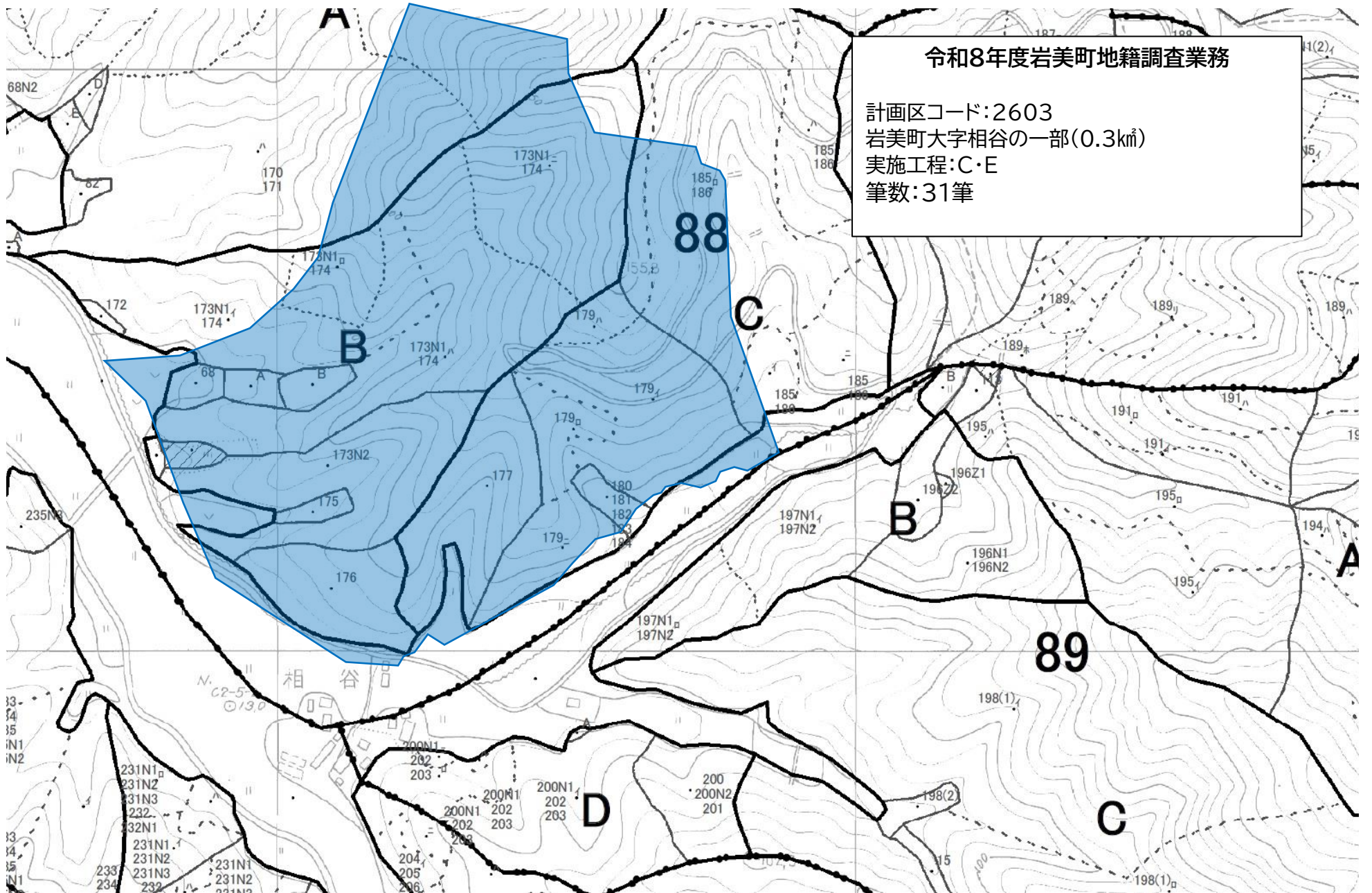
計画区コード:2601

岩美町大字馬場・蒲生の各一部(0.67km²)

実施工程:C・E

筆数:236筆





令和8年度岩美町地籍調査業務

計画区コード:2603
岩美町大字相谷の一部(0.3km²)
実施工程:C・E
筆数:31筆