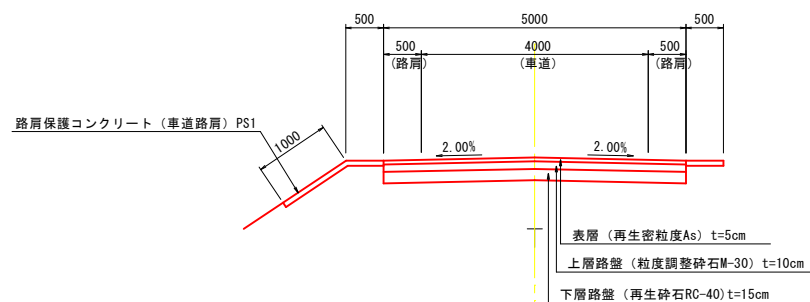


### 設計条件

設計基準項目	基準目標値	採用値
構造規格	第3種5級	
幅員構成	0.50 4.00 0.50	
設計速度	30 km/h	



### 凡例

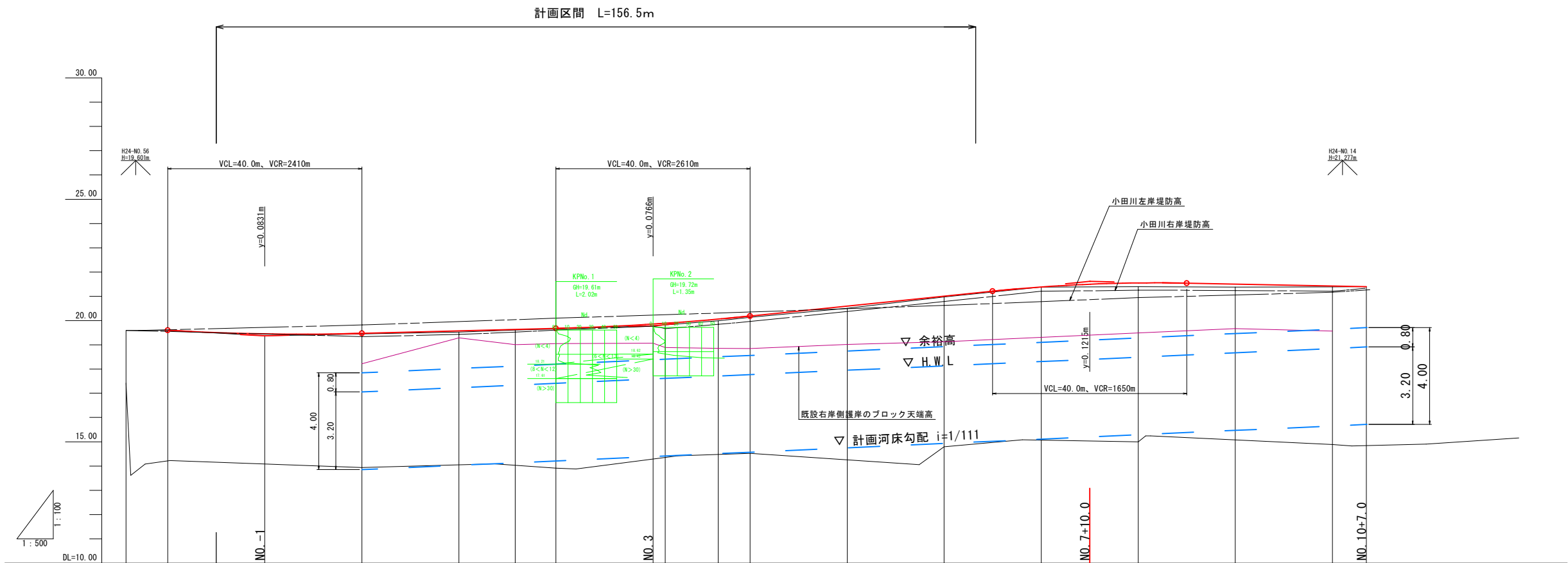
- 表層のクラックの位置
- 用地境界線

曲線表									
IP	IP間方向角	IA	R	TL	SL	CL	IP間距離	X座標	Y座標
B.P	156-29-24.00						24.3073	-51559.2080	428.6150
IP.1	161-33-03.93	5-03-39.93	550.0000	24.3073	0.5369	48.5830	147.8223	-51581.4976	438.3114
IP.2	164-12-32.33	2-39-28.40	3600.0000	83.5150	0.9686	167.0000	83.5150	-51721.7227	485.0911
EP								-51802.0859	507.8180

路線名	町道高住院内線		
位置	岩美郡岩美町大字長郷地内		
工事名	町道高住院内線道路改良工事		
図名	平面図		
単位	M	縮尺	1:500
令和 7 年度施行			
全 8 葉中の内 1			

※A3図面は50%縮尺

凡 例  
右岸側護岸ブロック天端高  
簡易動的コーン貫入試験による土質区分の想定  
小田川河川縦断計画



○簡易動的コーン貫入試験  
対象土質：砂質土

層区分	平均N値	内部摩擦角(°)
上部層	2	24
中間層	9	26
下部層	30以上	36

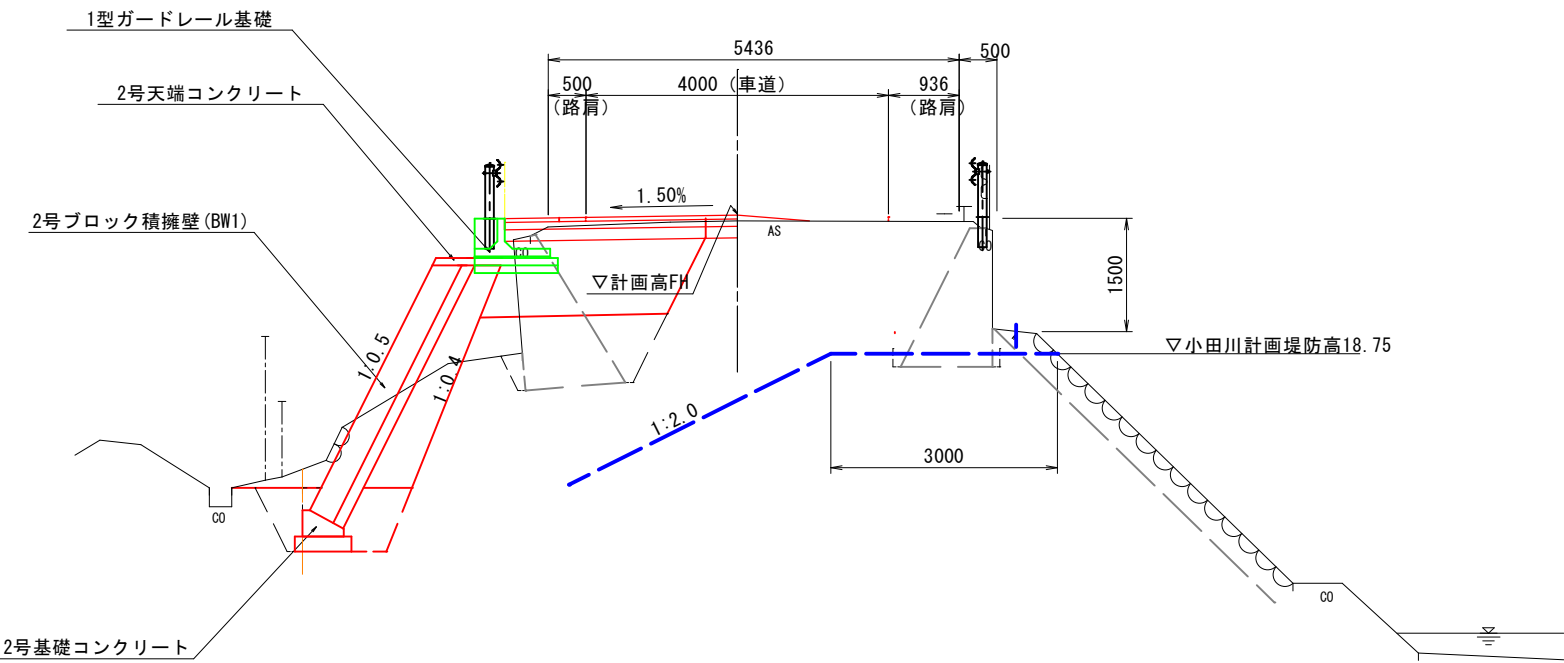
勾配	<div><div></div><div><div></div><div></div><div></div><div></div><div></div><div></div><div></div><div></div><div></div><div></div><div></div><div></div><div></div><div></div><div></div><div></div><div></div><div></div><div></div><div></div></div></div>																			
盛土																				
切土																				
計画高																				
地盤高	19.59	19.60	19.37	19.45	19.53	19.61	19.65	19.79	19.82	19.86	19.99	20.14	20.51	20.97	21.38	21.51	21.39	21.40	21.40	21.40
追加距離	-48.58	-40.00	-20.00	0.00	20.00	31.60	40.00	60.00	62.51	73.41	80.00	100.00	120.00	140.00	160.00	180.00	200.00	207.00		
単距離	-8.58	-20.00	-20.00	0.00	20.00	11.60	8.40	20.00	2.51	10.90	6.59	20.00	20.00	20.00	20.00	20.00	20.00	7.00		
測点	B.P.	NO. -2	NO. -1	NO. 0	NO. 1	NO. 1+11	NO. 2	NO. 3	NO. 3+2	NO. 3+13	NO. 4	NO. 5	NO. 6	NO. 7	NO. 8	NO. 9	NO. 10	E.P.		
曲線	<div><div><div></div><div></div><div></div><div></div><div></div><div></div><div></div><div></div><div></div><div></div><div></div><div></div><div></div><div></div><div></div><div></div><div></div><div></div><div></div><div></div><div></div></div><div><div></div><div></div><div></div><div></div><div></div><div></div><div></div><div></div><div></div><div></div><div></div><div></div><div></div><div></div><div></div><div></div><div></div><div></div><div></div><div></div></div></div>																			
断面図	片勾配	<div><div><div></div><div></div><div></div><div></div><div></div><div></div><div></div><div></div><div></div><div></div><div></div><div></div><div></div><div></div><div></div><div></div><div></div><div></div><div></div><div></div><div></div></div></div>																		
	拡幅	<div><div><div></div><div></div><div></div><div></div><div></div><div></div><div></div><div></div><div></div><div></div><div></div><div></div><div></div><div></div><div></div><div></div><div></div><div></div><div></div><div></div><div></div></div></div>																		

路線名	町道高住院内線		
位置	岩美郡岩美町長郷地内		
工事名	町道高住院内線道路改良工事		
図名	道路縦断図		
単位	M	縮尺	H=1:500 V=1:100
令和 7 年度施行			
全 8 葉中の内 2			

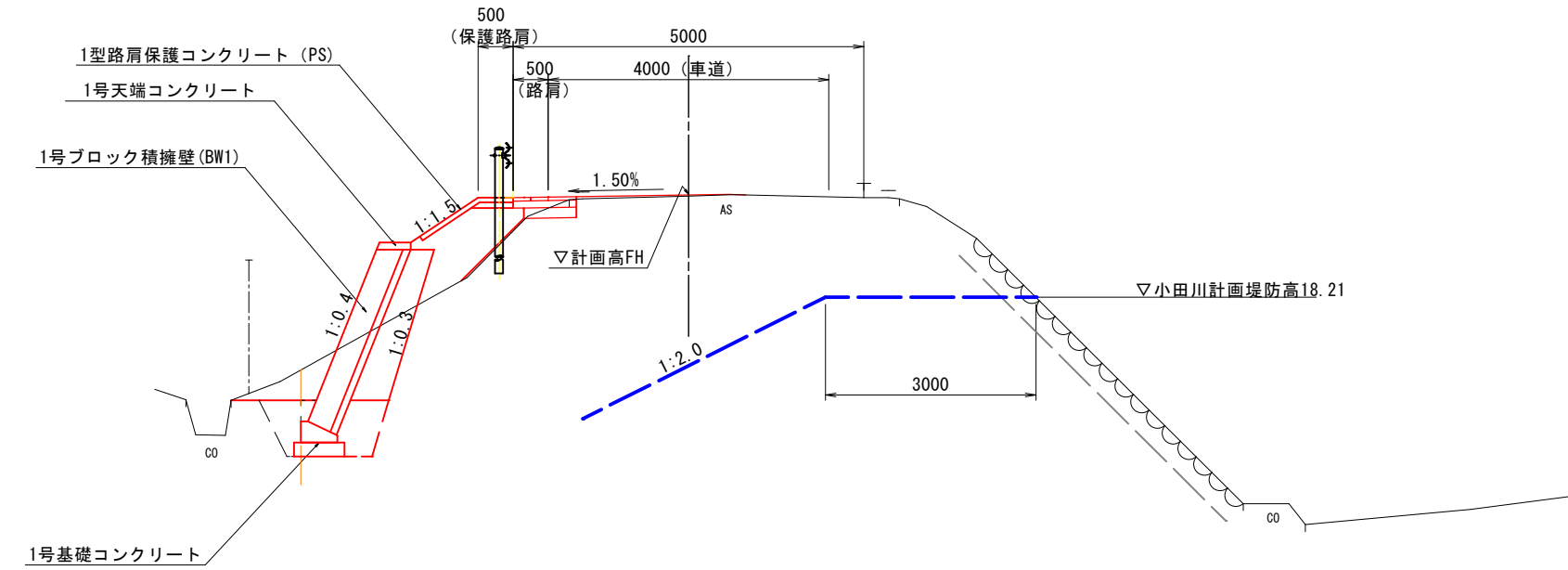
※A3図面は50%縮尺

標準断面図 S=1:50

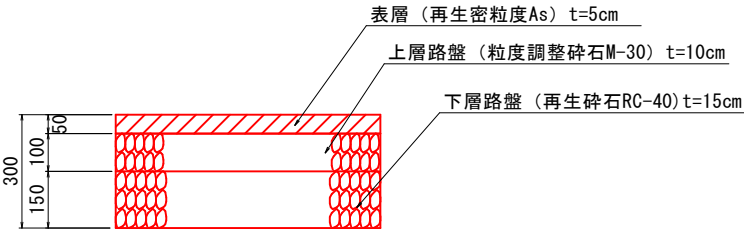
NO. 5



NO. 2

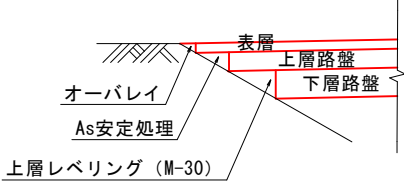


舗装構成 S=1:10



※町道の舗装構成（通知）より  
道路区分（道路幅員5m以上）バス路線として採用。

既設舗装とのすり付け部 S=1:20



路線名	町道高住院内線		
位置	岩美郡岩美町長郷地内		
工事名	町道高住院内線道路改良工事		
図名	標準断面図		
単位	mm	縮尺	図示
令和 7 年度施行			
全 8 葉中の内 3			

※A3図面は50%縮尺

細 別	区 分	数 量
掘 削	土 砂	2.8
路体盛土	W<2.5m	0.3
路床盛土	W<2.5m	—
床 掘		1.2
埋戻①		—
埋戻②	W<1.0m	0.8
盛土法面整形		0.1
Co取壊し		—
石積取壊し	t=35cm	—
舗装版取壊し	As t=5cm	0.2

舗装工		
細 別	区 分	数 量
表層	W<2.5m	1.70
上層路盤	W<2.5m	1.40
下層路盤	W<2.5m	1.25
オーバーレイ	密粒度As	0.24(0.002)
As安定処理	As安定処理	—

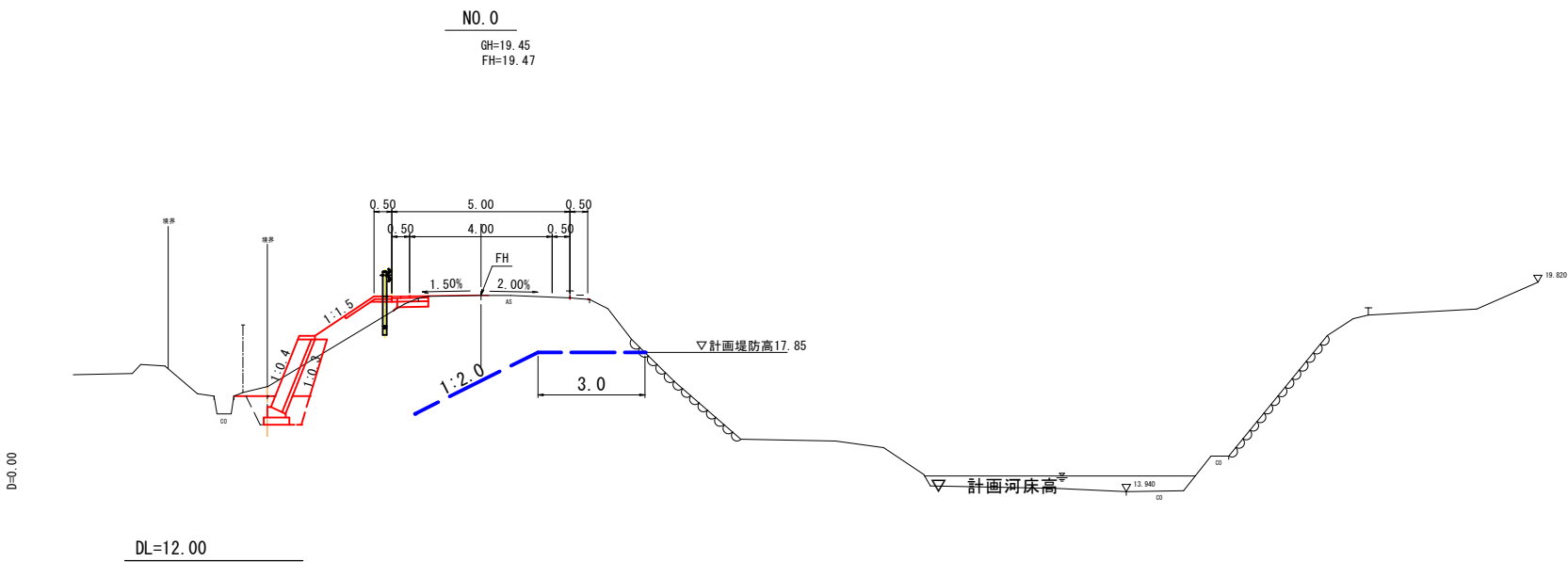
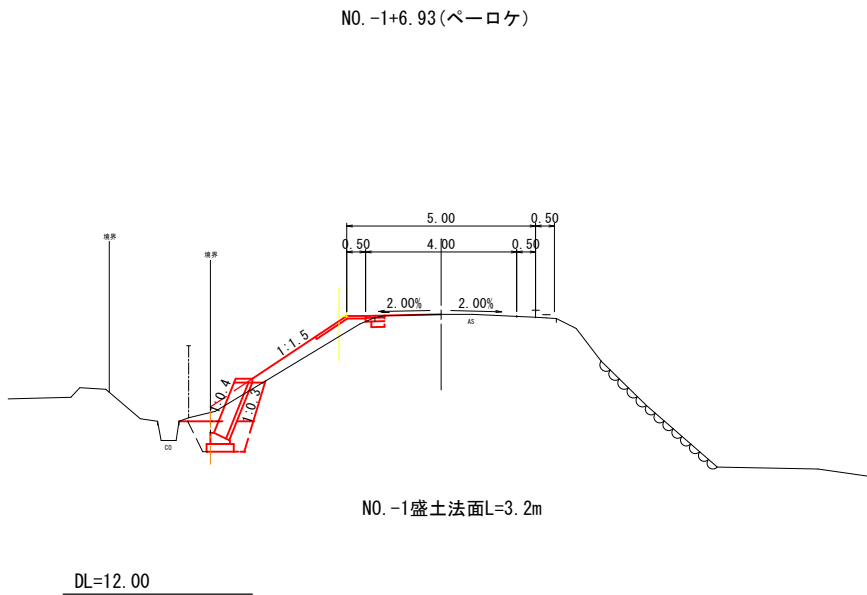
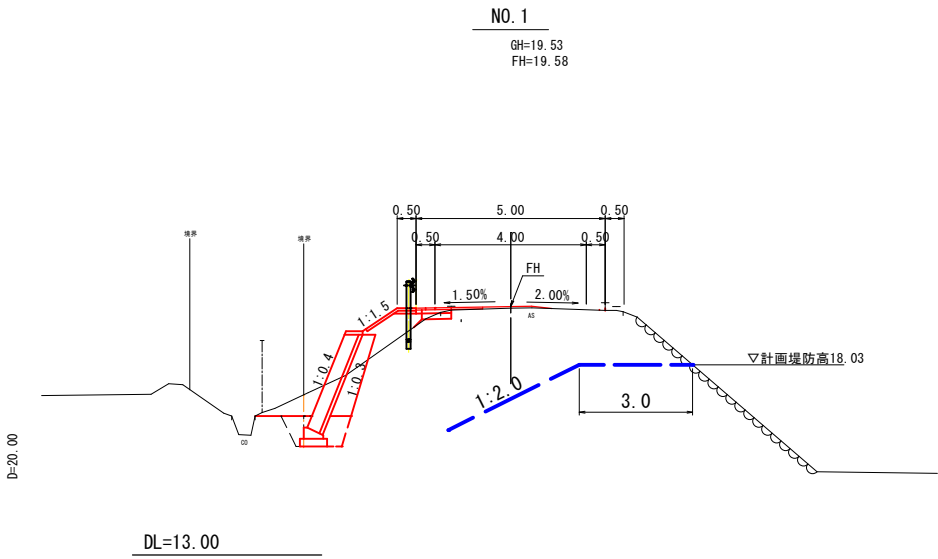
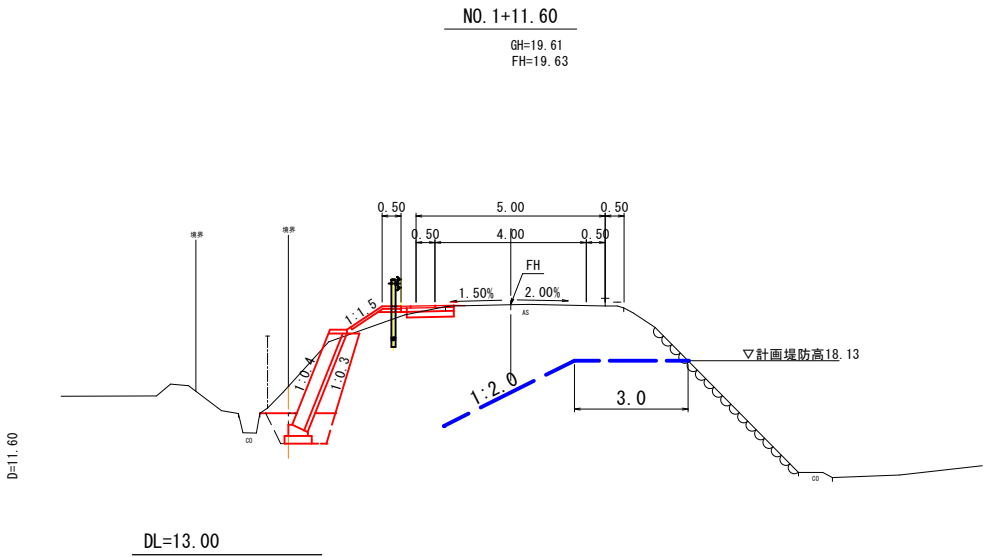
細 別	区 分	数 量
掘 削	土 砂	1.8
路体盛土	W<2.5m	0.8
路床盛土	W<2.5m	—
床 掘		1.2
埋戻①		—
埋戻②	W<1.0m	0.8
盛土法面整形		0.1
Co取壊し		—
石積取壊し	t=35cm	—
舗装版取壊し	As t=5cm	0.3

舗装工		
細 別	区 分	数 量
表層	W<2.5m	1.76
上層路盤	W<2.5m	0.93
下層路盤	W<2.5m	0.78
オーバーレイ	密粒度As	1.83(0.086)
As安定処理	As安定処理	0.83(0.006)

細 別	区 分	数 量
掘 削	土 砂	1.2
路体盛土	W<2.5m	1.2
路床盛土	W<2.5m	—
床 掘		1.2
埋戻①		—
埋戻②	W<1.0m	0.7
盛土法面整形		1.0
Co取壊し		—
石積取壊し	t=35cm	—
舗装版取壊し	As t=5cm	0.7
舗装版取壊し	As t=5cm	0.7

舗装工		
細 別	区 分	数 量
表層	W<2.5m	1.32
上層路盤	W<2.5m	1.02
下層路盤	W<2.5m	0.87
オーバーレイ	密粒度As	1.39(0.021)
As安定処理	As安定処理	—

※) W表記は、測量基線からL型擁壁工の天端端部の離れを示す。  
埋戻し①は、路床土として管理してください。



凡 例	
	小田川河川断面
	既設擁壁工の推定断面
	用地境界

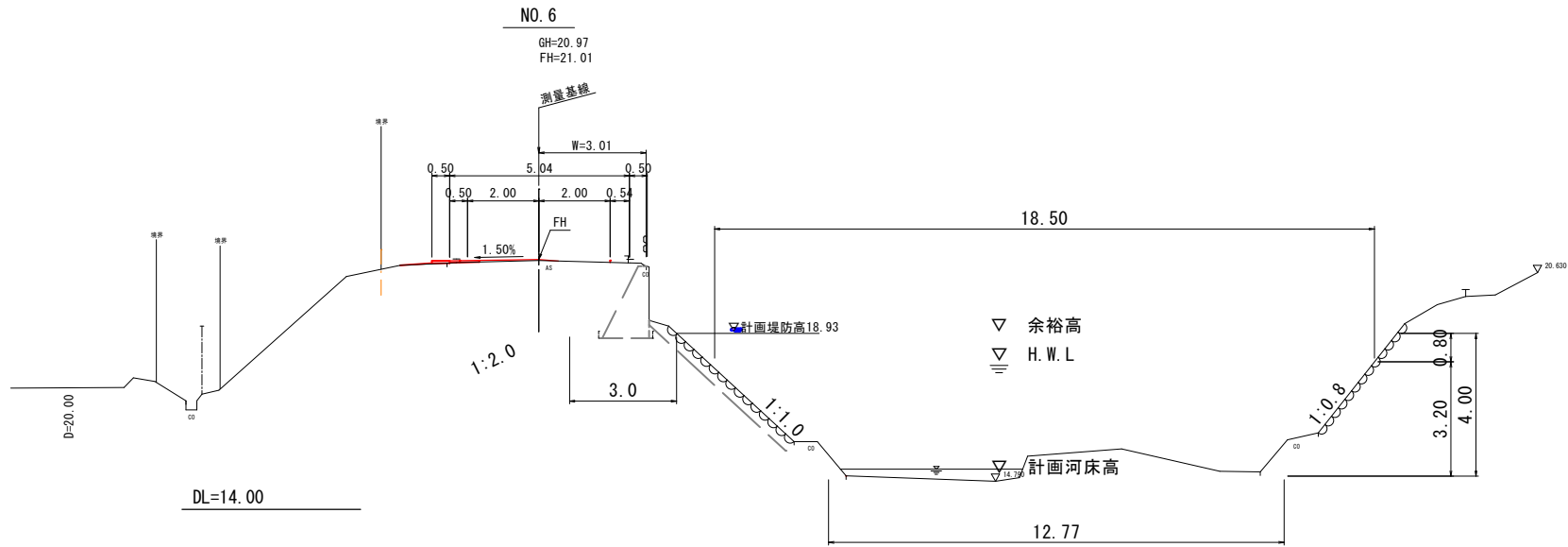
路線名	町道高住院内線		
位 置	岩美郡岩美町長郷地内		
工事名	町道高住院内線道路改良工事		
図 名	横 断 面 図 (その 1)		
単 位	M	縮 尺	1 : 100
令和 7 年度施行			
全 8 葉中の内 4			

※A3図面は50%縮尺



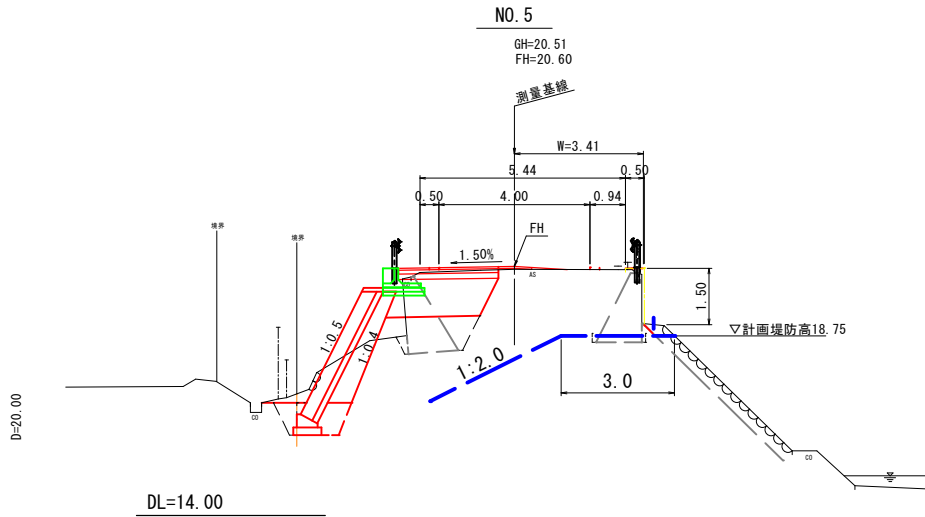
細 別	区 分	数 量
掘 削	土砂	—
路体盛土	W<2.5m	—
路床盛土	W<2.5m	—
床 掘		—
埋戻①		—
埋戻②	W<1.0m	—
盛土法面整形		—
Co取壊し		—
石積取壊し	t=35cm	—
舗装版取壊し	As t=5cm	—

舗装工		
細 別	区 分	数 量
表層	W<2.5m	0.83
上層路盤	W<2.5m	—
下層路盤	W<2.5m	—
オーバーレイ	密粒度As	2.22(0.069)
As安定処理	As安定処理	0.85(0.008)
上層レベリング	M-30	—



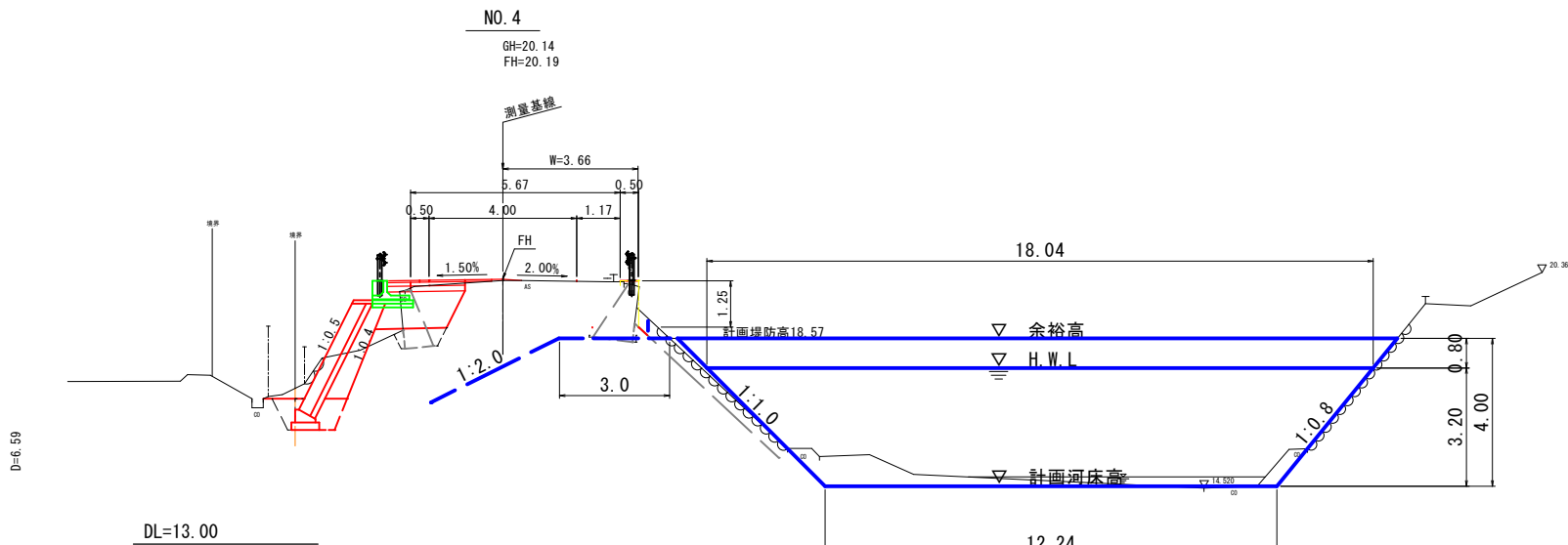
細 別	区 分	数 量
掘 削	土砂	1.8
路体盛土	W<2.5m	0.3
路床盛土	W<2.5m	0.2
床 掘		4.0
埋戻①		1.8
埋戻②	W<1.0m	2.6
盛土法面整形		—
Co取壊し		1.65
石積取壊し	t=35cm	—
舗装版取壊し	As t=5cm	2.34

舗装工		
細 別	区 分	数 量
表層	W<2.5m	3.54
上層路盤	W<2.5m	2.66
下層路盤	W<2.5m	2.66
オーバーレイ	密粒度As	0.94(0.023)
As安定処理	As安定処理	0.88(0.017)
上層レベリング	M-30	—



細 別	区 分	数 量
掘 削	土砂	1.7
路体盛土	W<2.5m	0.2
路床盛土	W<2.5m	0.4
床 掘		2.8
埋戻①		1.1
埋戻②	W<1.0m	1.5
盛土法面整形		—
Co取壊し		0.84
石積取壊し	t=35cm	0.3
舗装版取壊し	As t=5cm	1.65

舗装工		
細 別	区 分	数 量
表層	W<2.5m	2.89
上層路盤	W<2.5m	2.10
下層路盤	W<2.5m	2.10
オーバーレイ	密粒度As	0.81(0.021)
As安定処理	As安定処理	0.73(0.014)
上層レベリング	M-30	—



凡 例	
—	小田川河川断面
—	既設擁壁工の推定断面
—	用地境界

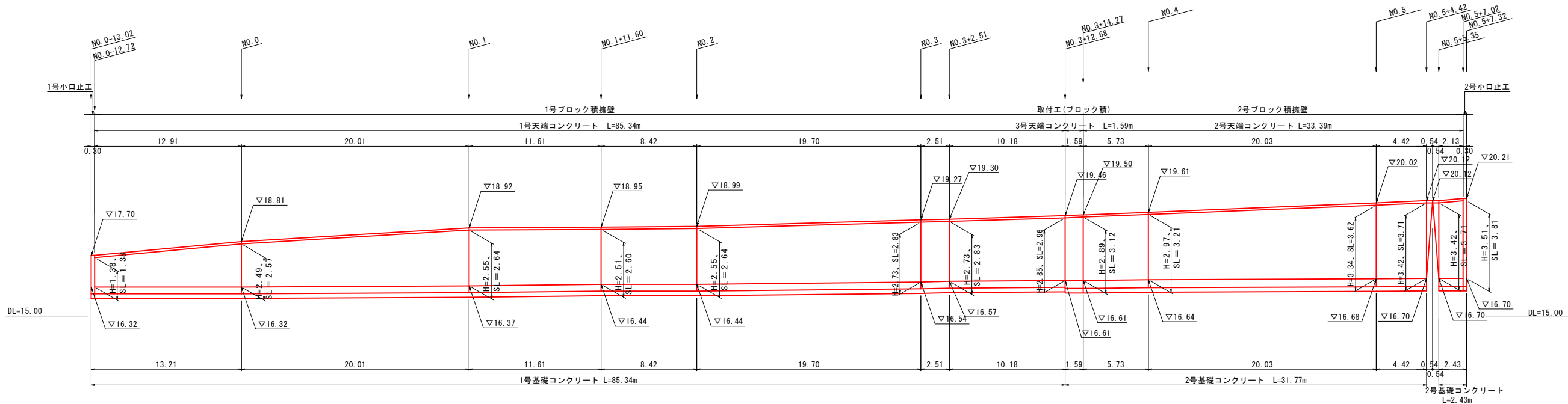
路線名	町道高住院内線		
位 置	岩美郡岩美町長郷地内		
工事名	町道高住院内線道路改良工事		
図 名	横 断 面 図 (その3)		
単 位	M	縮 尺	1 : 100
令和 7 年度施行			
全 8 葉中の内 6			

※A3図面は50%縮尺

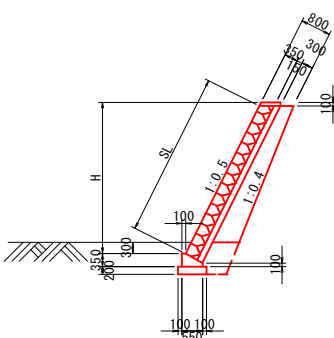
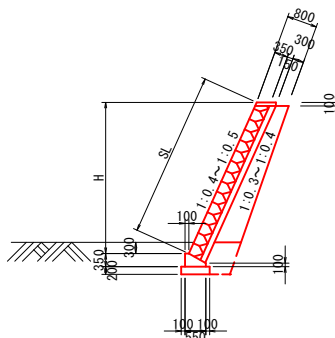
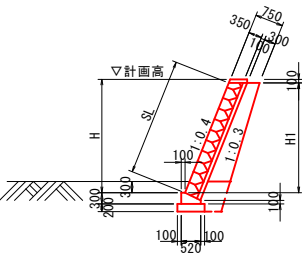
※) W表記は、測量基線からL型擁壁工の天端端部の離れを示す。  
埋戻①は、路床土として管理してください。

構 造 図 (1)

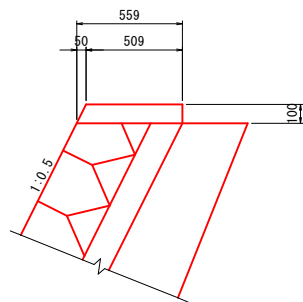
ブロック積擁壁 (BW1) 展開図 V=1:100、H=1:200



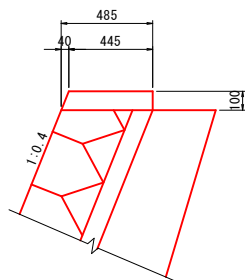
1号ブロック積擁壁標準断面図 S=1:100 前面勾配1:0.4  
取付エ(ブロック積)標準断面図 S=1:100 前面勾配1:0.4~1:0.5  
2号ブロック積擁壁標準断面図 S=1:100 前面勾配1:0.5



2号天端コンクリート S=1:20



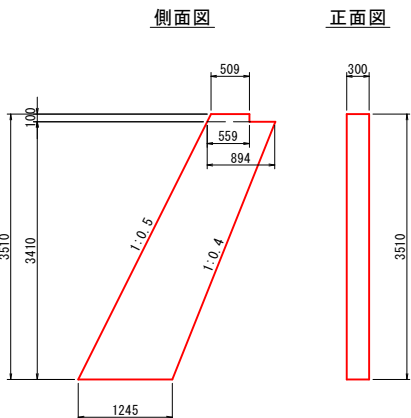
1号天端コンクリート S=1:20



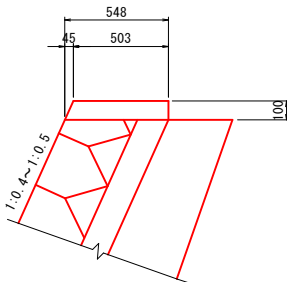
2号天端コンクリート 数 量 表 (10m当り)				
名 称	規 格	単 位	数 量	
コンクリート	18-8-40	m <sup>3</sup>	0.534	
型 枠	小型	m <sup>2</sup>	2.12	

1号天端コンクリート 数 量 表 (10m当り)				
名 称	規 格	単 位	数 量	
コンクリート	18-8-40	m <sup>3</sup>	0.465	
型 枠	小型	m <sup>2</sup>	2.08	

2号小口止エ S=1:50

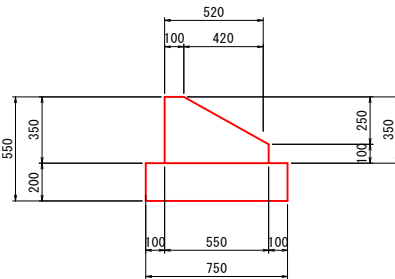


3号天端コンクリート S=1:20



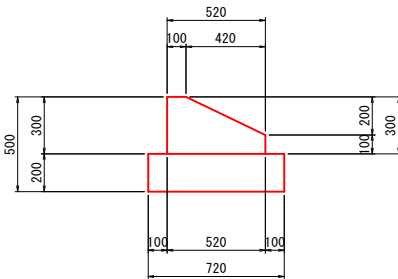
3号天端コンクリート 数 量 表 (10m当り)				
名 称	規 格	単 位	数 量	
コンクリート	18-8-40	m <sup>3</sup>	0.526	
型 枠	小型	m <sup>2</sup>	2.10	

2号基礎コンクリート S=1:20



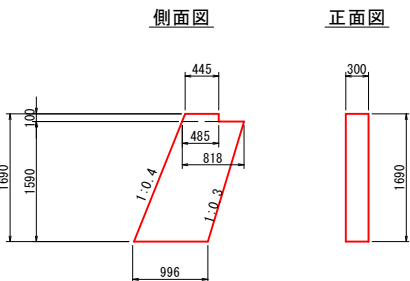
2号基礎コンクリート 数 量 表 (10m当り)				
名 称	規 格	単 位	数 量	
コンクリート	18-8-40	m <sup>3</sup>	1.363	
型 枠	小型	m <sup>2</sup>	4.50	
基礎碎石	RC-40	m <sup>2</sup>	7.50	

1号基礎コンクリート S=1:20



1号基礎コンクリート 数 量 表 (10m当り)				
名 称	規 格	単 位	数 量	
コンクリート	18-8-40	m <sup>3</sup>	1.140	
型 枠	小型	m <sup>2</sup>	4.00	
基礎碎石	RC-40	m <sup>2</sup>	7.20	

1号小口止エ S=1:50



数 量 表 (1箇所当り)				
名 称	規 格	単 位	数 量	
コンクリート	18-8-40	m <sup>3</sup>	0.447	
型 枠		m <sup>2</sup>	3.553	

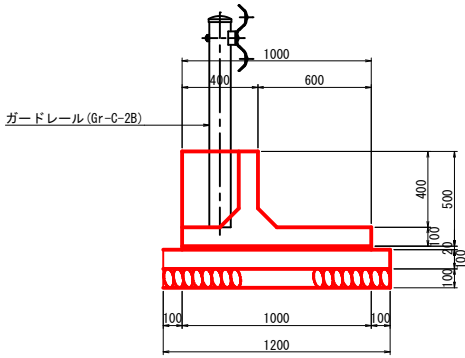
数 量 表 (1箇所当り)				
名 称	規 格	単 位	数 量	
コンクリート	18-8-40	m <sup>3</sup>	1.142	
型 枠		m <sup>2</sup>	8.822	

路線名	町道高住院内線		
位 置	岩美郡岩美町長郷地内		
工事名	町道高住院内線道路改良工事		
図 名	構 造 図 (その1)		
単 位	MM	縮 尺	図 示
令和 7 年度施行			
全 8 葉 中 の 内 7			

※A3図面は50%縮尺

構 造 図 (2)

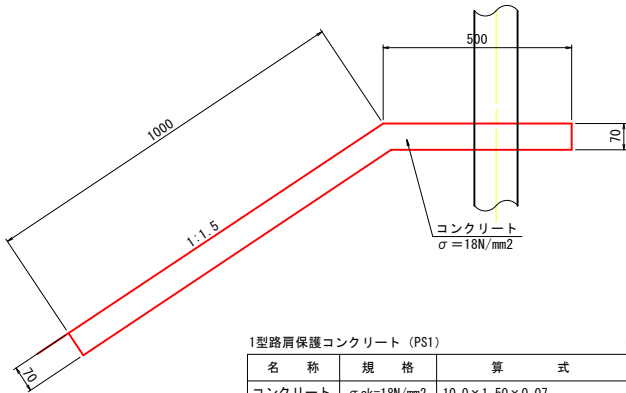
1 型ガードレール基礎 S=1:20



1 型ガードレール基礎 数 量 表 (10m当り)

名 称	規 格	単 位	数 量
防護柵基礎	400×1000	個	5
敷モルタル	1：3	m <sup>2</sup>	0.200
拘しコンクリート	18-8-40	m <sup>3</sup>	1.200
同上型枠		m <sup>2</sup>	2.00
基礎碎石	RC-40, t=10cm	m <sup>3</sup>	12.00

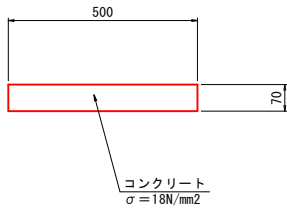
1型路肩保護コンクリート (PS1) S=1:10



1型路肩保護コンクリート (PS1) 数 量 表 (10m) 当り

名 称	規 格	算 式	単 位	数 量
コンクリート	σ ck=18N/mm2	10.0×1.50×0.07	m3	1.050
型 枠	小 型	10.0×0.07	m2	0.700
目 地 材	t=10mm	(1.00+0.50) ×0.07×10.4/4.0	m2	0.263

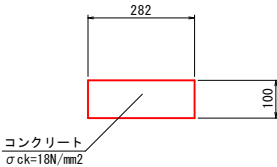
2型路肩保護コンクリート S=1:10



2型路肩保護コンクリート 数 量 表 (10m) 当り

名 称	規 格	算 式	単 位	数 量
コンクリート	σ ck=18N/mm2	10.0×0.50×0.07	m3	0.350
型 枠	小 型	10.0×0.07	m2	0.700
目 地 材	t=10mm	0.50×0.07×10.0/4.0	m2	0.088

張コンクリート S=1:10



張コンクリート 数 量 表 (10m) 当り

名 称	規 格	算 式	単 位	数 量
コンクリート	σ ck=18N/mm2	10.0×0.295×0.10	m3	0.295
目 地 材	t=10mm	0.295×0.10	m2	0.030

・ 平均幅 W=6.9m2÷24.5m ≒ 0.282m

路線名	町道高住院内線		
位 置	岩美郡岩美町長郷地内		
工事名	町道高住院内線道路改良工事		
図 名	構 造 図 (その2)		
単 位	MM	縮 尺	図 示
令和 7 年度施行			
全 8 葉中の内 8			

※A3図面は50%縮尺