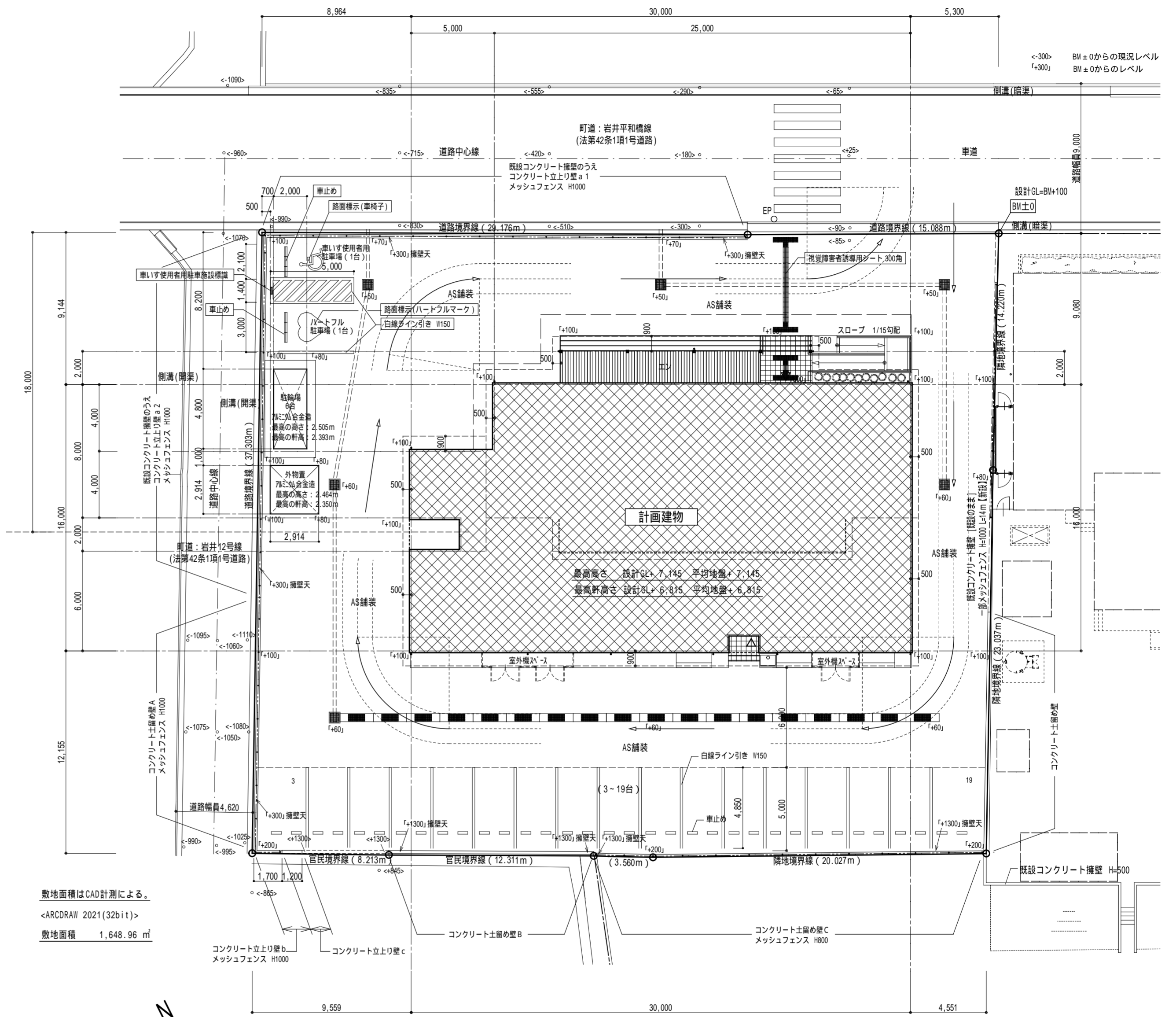


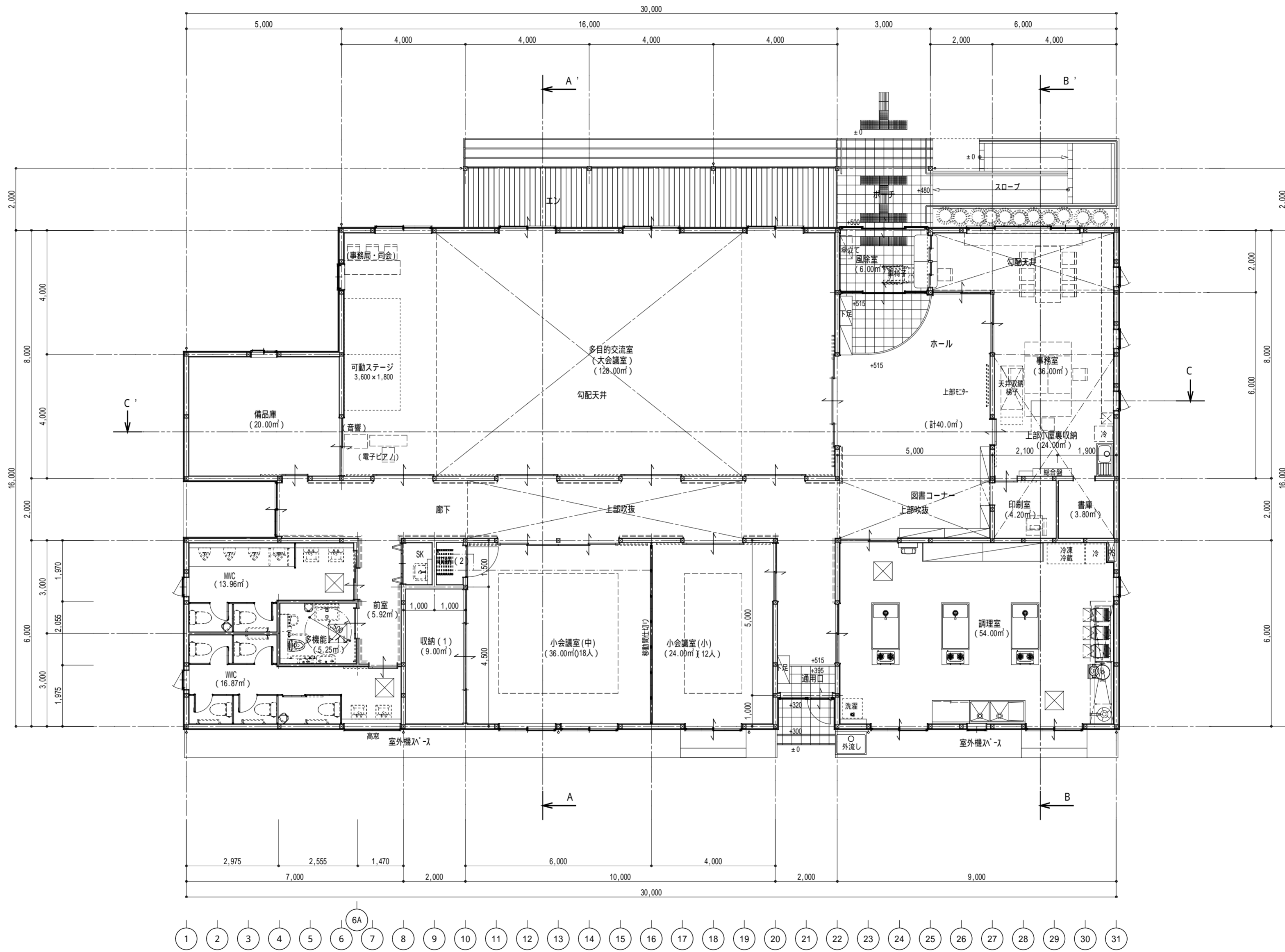
付近見取図



敷地面積はCAD計測による。
 <ARCDRAW 2021(32bit)>
 敷地面積 1,648.96 m²

配置図 S = 1:200

岩井地区コミュニティセンター建設工事(建築)	付近見取図・配置図	SCALE S = 1:200	図面縮小率 A3 70.7%
A-10	有限会社塚田隆建築研究所	1級建築士登録第168701号 塚田 隆	2026.01

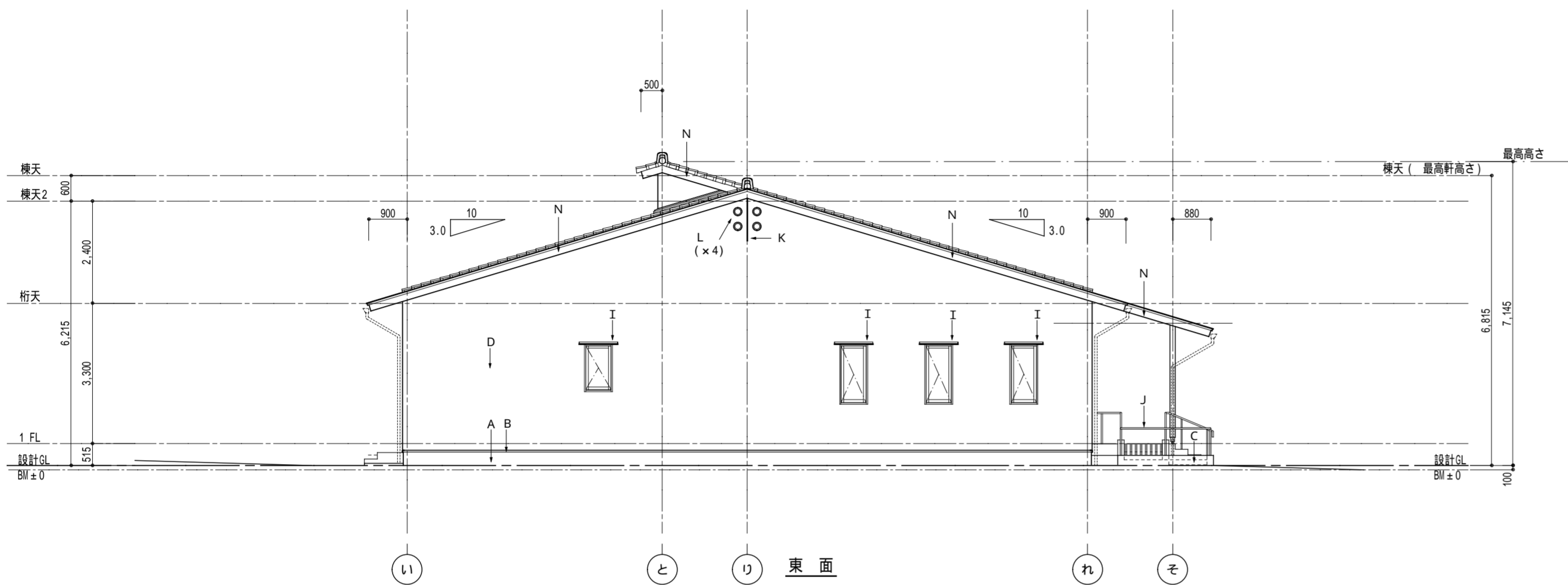


そ
れ
た
よ
か
わ
を
る
ぬ
り
ち
と
へ
ほ
に
は
る
い

1 2 3 4 5 6A 7 8 9 10 11 12 13 14 15 16 17 18 19 20 21 22 23 24 25 26 27 28 29 30 31

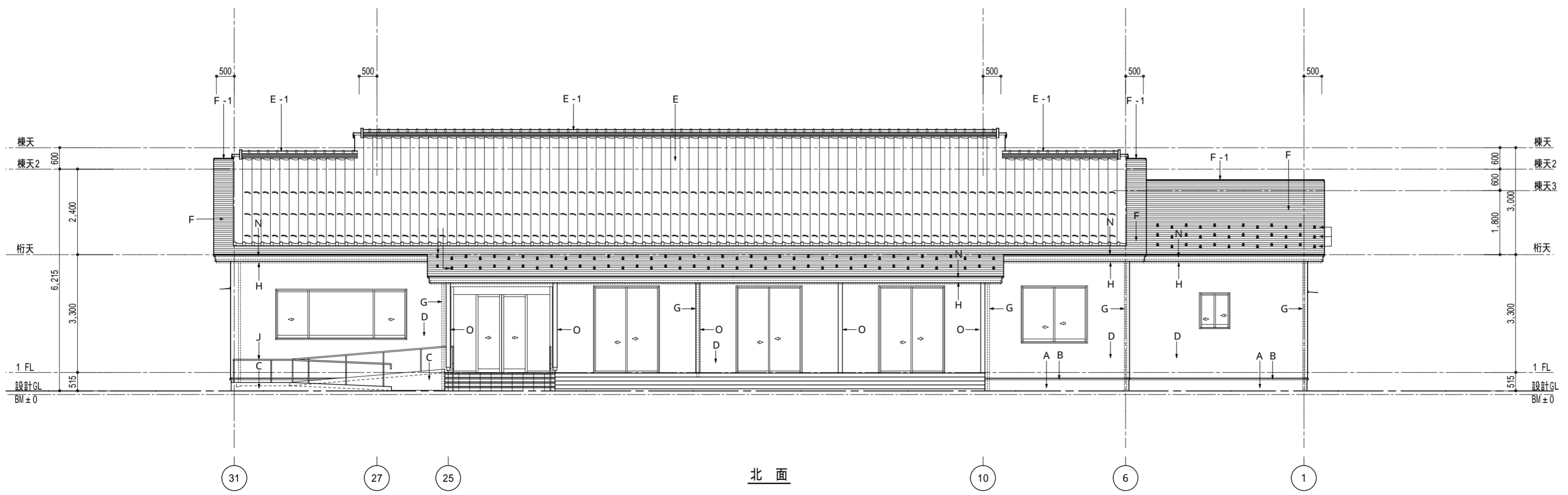
1階平面図 S = 1:100

A-14	岩井地区コミュニティセンター建設工事(建築)	平面図	SCALE S = 1:100	図面縮小率 A3 70.7%
	有限会社塚田隆建築研究所	1級建築士登録第168701号 塚田 隆		2026.01



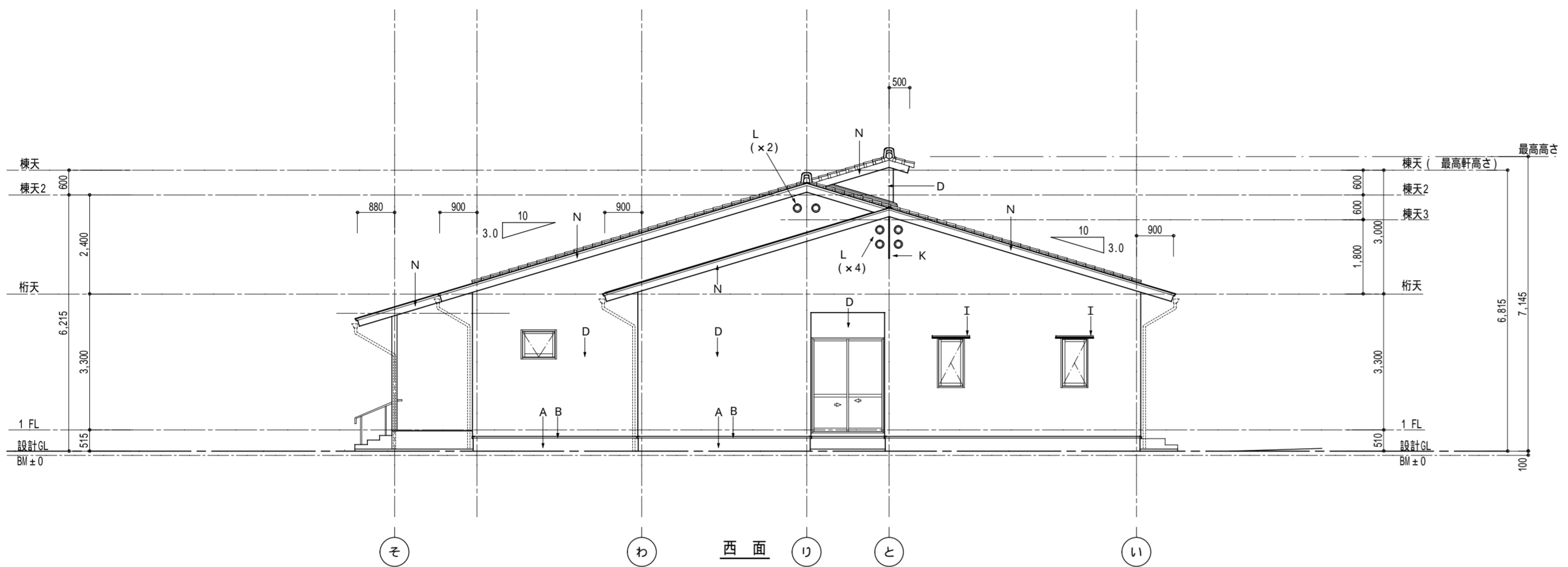
凡例

A	コンクリート下地 モルタル刷毛引き仕上げ	G	住宅用塩ビ壁紙-60 摺金物 @900内外
B	土台水切 ガルバリウム鋼板 0.35t	H	住宅用塩ビ角軒樋 吊金物(専用ブラケット)
C	コンクリート打ち放し補修の上 撥水剤塗布	I	アルミ既製品 (D=300)
D	窯業系サイディング16.0t横張り 通気金具留工法 塗装品	J	手摺 SUS製手摺27.2 +34 鏡面
E	日本瓦葺き(駒付一文字瓦、銀黒) <低勾配 防災瓦> (全面釘留め、防風加工通気瓦棧)	K	妻飾り SUSアングル 60×60×5(×2 背合せ) L=1,000
E-1	節瓦 カエズ又 棟瓦 のし4段丸雁振瓦 (樹脂製小屋裏換気部材)	L	屋外換気口 SUS製 206.6 耐雨タイプ (2A' 口径150 外壁貫通処理 共)
	雪持ち瓦		
F	ガルバリウム鋼板0.35t(塗装品)ヨコ葺	N	破風板・鼻隠し 杉 36.0t 木材保護塗装 (WP-1 塗り)
F-1	雨押工 ガルバリウム鋼板0.35t(塗装品)	O	化粧柱 杉 木材保護塗装 (WP-1 塗り)
	雪持金具 千鳥400φ		



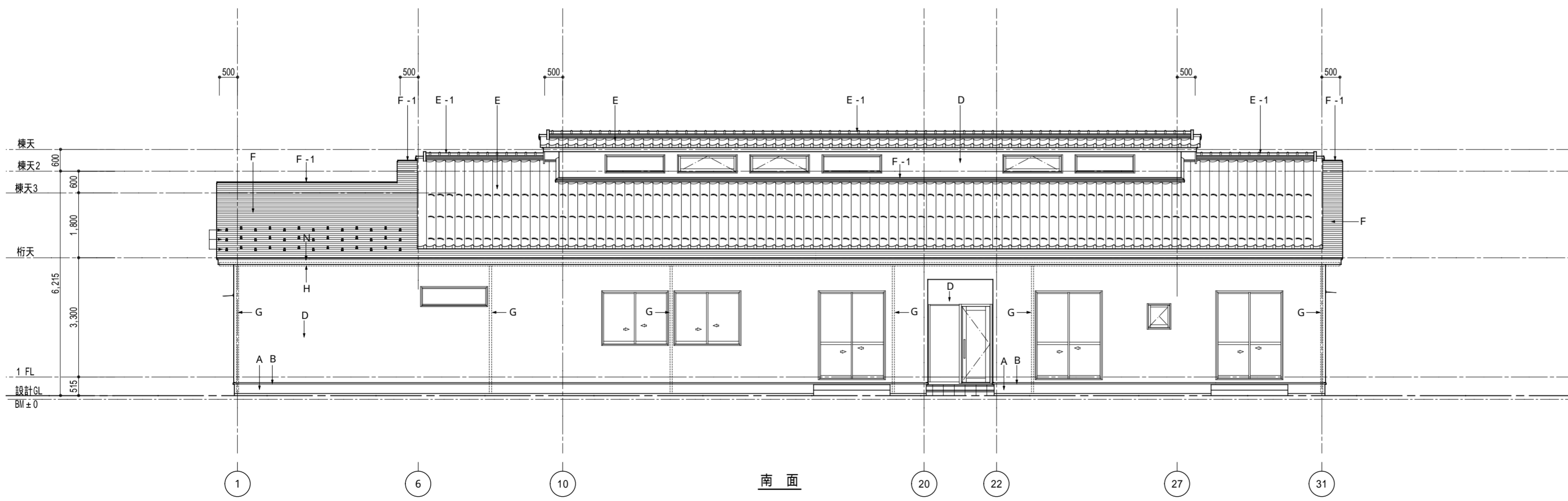
立面図(1) S = 1:100

岩井地区コミュニティセンター建設工事(建築)	立面図(1)	SCALE S = 1:100	図面縮小率 A3 70.7%
A-17	有限会社塚田隆建築研究所	1級建築士登録第168701号 塚田 隆	2026.01



凡例

A	コンクリート下地 モルタル刷毛引き仕上げ	G	住宅用塩ビ壁紙-60 摺金物 @900内外
B	土台水切 ガルバリウム鋼板 0.35t	H	住宅用塩ビ角軒樋 吊金物(専用ブラケット)
C	コンクリート打ち放し補修の上 撥水剤塗布	I	アルミ既製品 (D=300)
D	窯業系サイディング16.0t横張り 通気金具留工法 塗装品	J	手摺 SUS製手摺27.2 +34 鏡面
E	日本瓦葺き(駒付一文字瓦、銀黒) <低勾配 防災瓦> (全面釘留め、防風加工通気瓦棧)	K	妻飾り SUSアングル 60×60×5(×2 背合せ) L=1,000
E-1	飾瓦 カエズ又 棟瓦 のし4段丸雁振瓦 (樹脂製小屋裏換気部材)	L	屋外換気口 SUS製 206.6 耐雨タイプ (2A' 口径150 外壁貫通処理 共)
	雪持ち瓦		
F	ガルバリウム鋼板0.35t(塗装品)ヨコ葺	N	破風板・鼻隠し 杉 36.0t WP-1塗り
F-1	雨押エ ガルバリウム鋼板0.35t(塗装品)	O	化粧柱 桧 WP-1塗り
	雷持金具 千鳥400φ		



立面図(2) S = 1:100

岩井地区コミュニティセンター建設工事(建築)	立面図(2)	SCALE S = 1:100	図面縮小率 A3 70.7%
A-18	有限会社塚田隆建築研究所	1級建築士登録第168701号 塚田 隆	2026.01