

## 協働の地域づくりプロジェクトチーム (魅力発信・瑞風)

メンバー 山本 裕司 (環境水道課)  
三田 浩史 (福祉課)  
岡田 哲明 (住民生活課)



## 活動した内容

- ・ 町ホームページを活用し、運行スケジュールや撮影スポットを紹介
- ・ 沿線での写真撮影  
(実際に列車に乗り、撮影場所選定の参考とした)
- ・ 写真をInstagramへ投稿

## 運行スケジュールの紹介

TWILIGHT EXPRESS 瑞良 x

www.iwami.gr.jp/item/8589.htm#moduleid1295

行事カレンダー  
各課の仕事  
岩美町議会  
岩美町例規集  
監査  
町への意見ポスト

岩美町の人口・世帯  
平成30年2月1日現在  
人口: 11,771人  
男: 5,629人  
女: 6,142人  
世帯: 4,419世帯



停車中は記念撮影ができますので、ぜひ東浜駅にお越しください。

【東浜駅停車スケジュール】

2月16日	2月23日	3月2日	3月23日
3月30日	4月13日	4月20日	5月11日
5月18日	5月25日	6月1日	6月15日
6月22日	6月29日		

(すべて金曜日)  
停車時間: 午前9時56分～午後0時45分

WebとWindowsを検索

アドレス

14:47  
2018/02/20

## 撮影スポットの紹介

TWILIGHT EXPRESS 瑞良 x

www.iwami.gr.jp/item/8788.htm#moduleid1295

行政情報  
町の紹介  
町長のページ  
行事カレンダー  
各課の仕事  
岩美町議会  
岩美町例規集  
監査  
町への意見ポスト

岩美町の人口・世帯  
平成30年2月1日現在  
人口: 11,771人  
男: 5,629人  
女: 6,142人  
世帯: 4,419世帯

◎撮影場所: 基線9号線 (船越山(バス岩美IC付近))



風大地図を表示



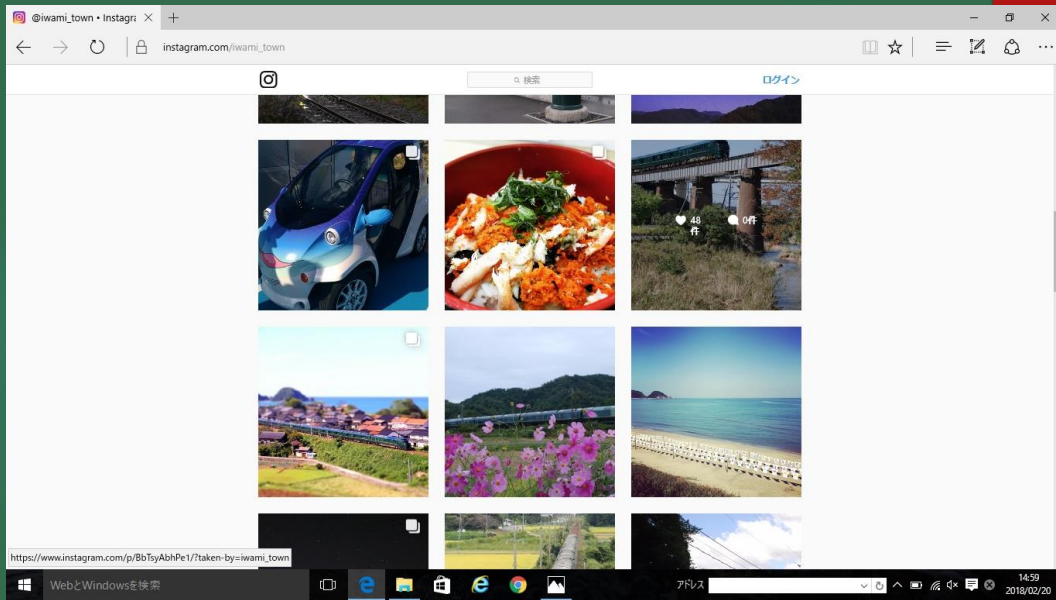
Google 地図データ ©2018 Google, ZENGIN 株式会社

WebとWindowsを検索

アドレス

14:50  
2018/02/20

## Instagramへの掲載



瑞風の写真撮影をしている状況等、NCN「ピットステーション」に取り上げられました！





東浜駅前に瑞風カラーのポストがお目見えした際、配布されたポストカードに撮影した写真が採用されました！



**謹んで初春のお慶びを申し上げます**

昨年六月よりトワイライトエクスプレス瑞風の運行が開始し、岩美町は瑞風効果で大変にぎやかを一年とをりました。

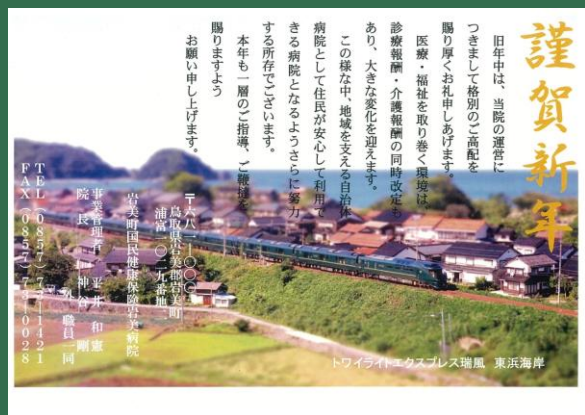
今年も「瑞風」をはじめ岩美町の豊かな資源を活用し、岩美町の魅力を発信するとともに、さらなる賑わいの創出に力を入れてまいります。

岩町へぜひお越しください。

本年も変わらぬご厚情を賜りますよう、よろしくお願ひ申し上げます。

平成三十年元旦

〒661-8501 鳥取県岩美郡岩美町天宮宮本六五-1  
岩美町長 西垣英彦  
副町長 長戸 清



役場と岩美病院の平成30年年賀状に、撮影した写真が採用されました！

ご清聴ありがとうございました。

