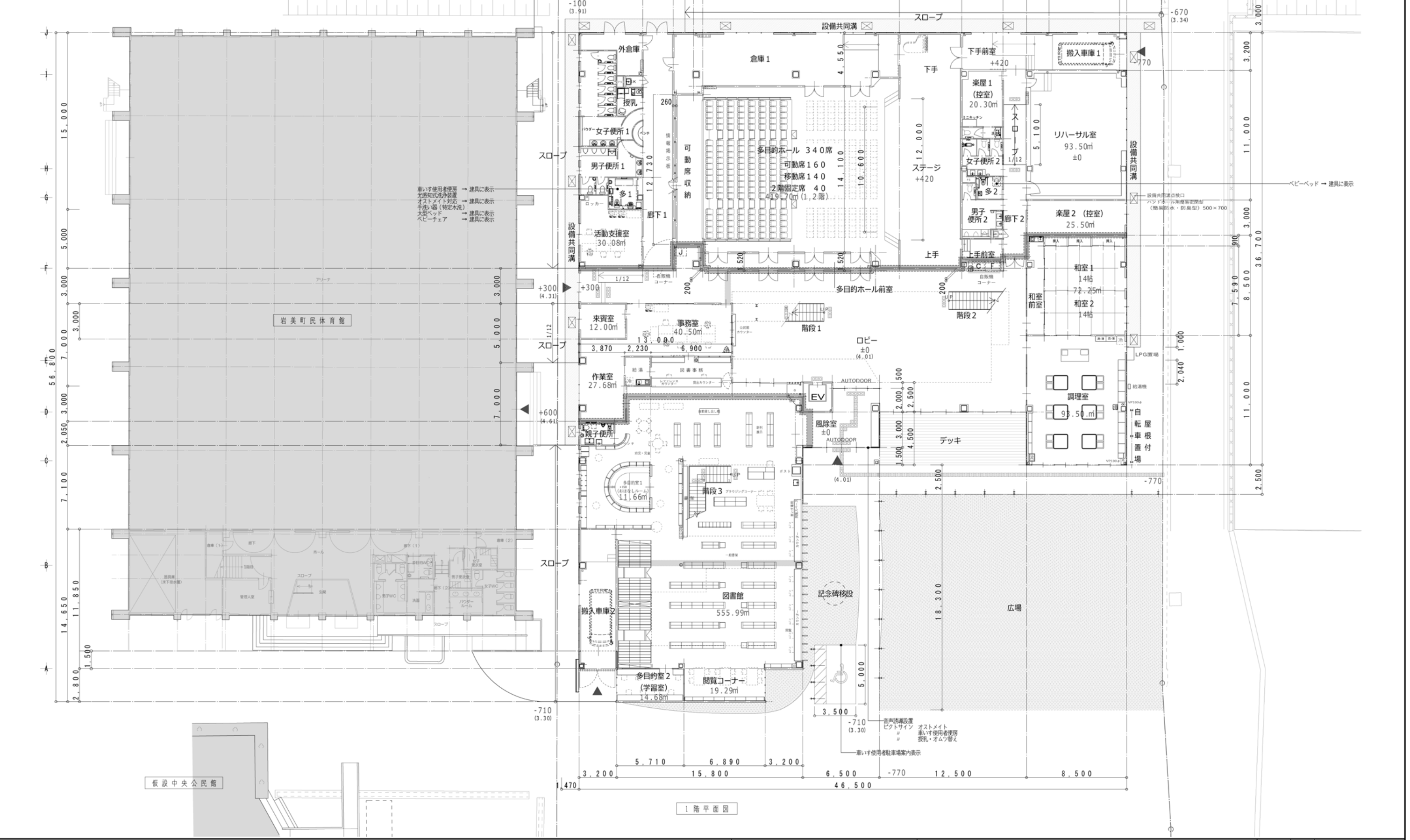
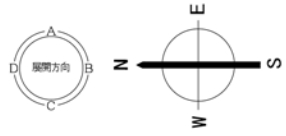


- 凡例
- 排煙区画 垂れ壁
  - 防火区画 壁 (112条1項区画)
  - 埋め込み消火器ボックス 参考: UNION UFT-1F-3025
  - 据え置き消火器ボックス1 参考: UNION UFB-3F-3026
  - 据え置き消火器ボックス2 参考: UNION UFB-3F-2701
  - パッケージ型屋内消火栓設備 (埋め込み) (設備工事)
  - パッケージ型屋内消火栓設備 (設備工事)
  - パッケージ型屋内消火栓設備+消火器ボックス (埋め込み) (設備工事)
  - パッケージ型屋内消火栓設備+消火器ボックス (設備工事)
- 移動円滑化経路 (各所出入口、車いす使用者使用)の有効幅員は800mm以上とする。



- 車いす使用者使用 → 建具に表示  
 光感知式洗浄装置 → 建具に表示  
 オストメイト対応 → 建具に表示  
 手洗い器 (固定式) → 建具に表示  
 大便ベッド → 建具に表示  
 ベビーベッド → 建具に表示

1階平面図

岩美町中央公民館・図書館整備工事

1階平面図

CHECKED BY

株式会社 白兔設計事務所

鳥取県知事 登録番号 第25-142  
 管理建築士 (一級建築士登録番号 159191) 露村 将博

PROJECT NO	DATE	DRAWING BY
2016-28	2017.7	一級建築士登録番号 第320788号
DRAWING NO	SCALE	製図 大介
A-16	A1:1/100 A2:1/200	