

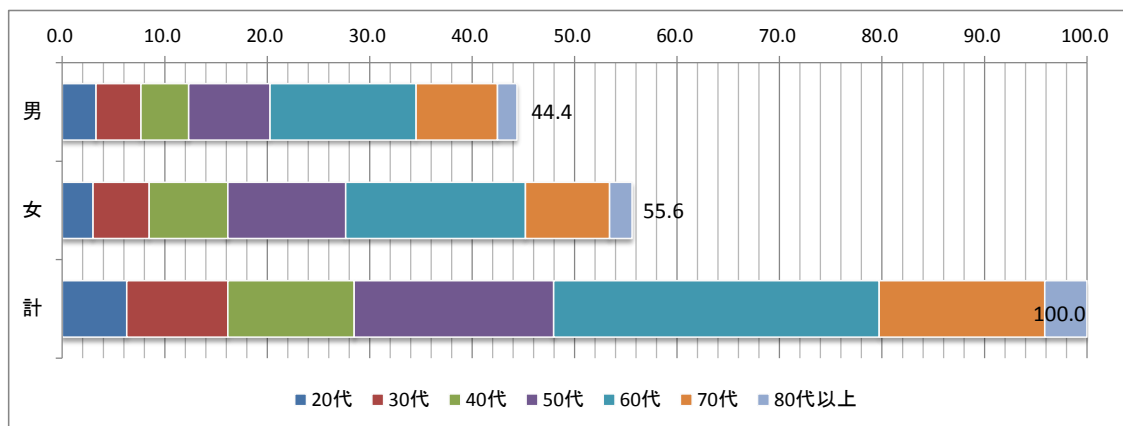
# 岩美町男女共同参画意識調査結果

## ◆調査の概要

1. 調査の目的 男女共同参画に関する簡易意識調査を実施することで、平成23年3月に策定した「岩美町男女共同参画計画」の取組みの成果を検証し、今後の施策推進を図ります。
2. 調査の方法
  - 【調査対象】 町内に居住する20歳以上の男女
  - 【調査地域】 町内全域
  - 【調査客体】 750人
  - 【抽出方法】 住民基本台帳から無作為抽出
  - 【調査方法】 郵送により配布・回収
  - 【調査時期】 平成25年11月
3. 回収結果
  - 【配布数】 750 (男性 375 女性 375)
  - 【有効回収数】 365 (男性 162 女性 203)
  - 【有効回収率】 48.7% (男性 44.4% 女性 55.6%)

- ① 性別
- ② 年齢

性別 年代	男		女		計	
	人数(人)	率(%)	人数(人)	率(%)	人数(人)	率(%)
20代	12	3.3	11	3.0	23	6.3
30代	16	4.4	20	5.5	36	9.9
40代	17	4.7	28	7.7	45	12.3
50代	29	7.9	42	11.5	71	19.5
60代	52	14.2	64	17.5	116	31.8
70代	29	7.9	30	8.2	59	16.2
80代以上	7	1.9	8	2.2	15	4.1
計	162	44.4	203	55.6	365	100.0











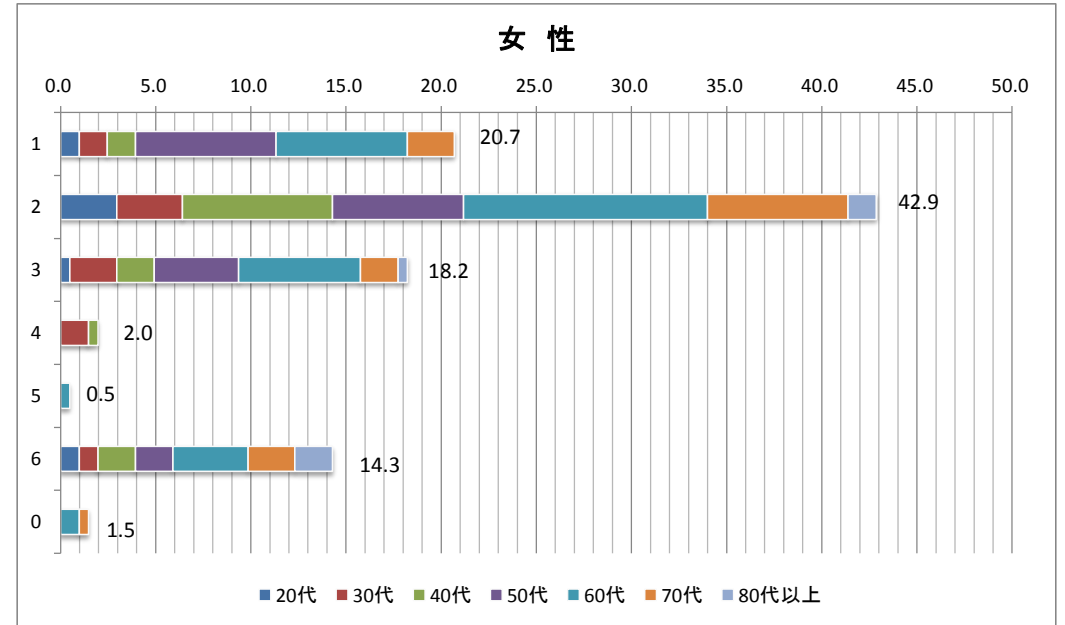
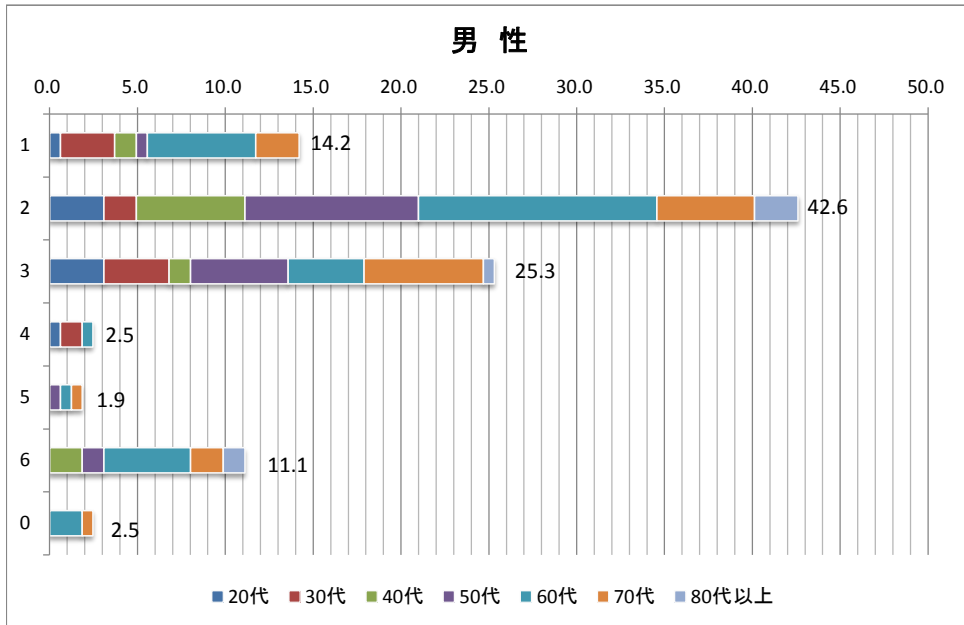
問1 次の分野の男女の地位は平等になっていると思いますか。

⑤ 政治や行政の施策・方針決定の場

(単位: %)

性別	年代	1	2	3	4	5	6	0
男性	20代	0.6	3.1	3.1	0.6			
	30代	3.1	1.9	3.7	1.2			
	40代	1.2	6.2	1.2			1.9	
	50代	0.6	9.9	5.6		0.6	1.2	
	60代	6.2	13.6	4.3	0.6	0.6	4.9	1.9
	70代	2.5	5.6	6.8		0.6	1.9	0.6
	80代以上		2.5	0.6			1.2	
	計	14.2	42.6	25.3	2.5	1.9	11.1	2.5
女性	20代	1.0	3.0	0.5			1.0	
	30代	1.5	3.4	2.5	1.5		1.0	
	40代	1.5	7.9	2.0	0.5		2.0	
	50代	7.4	6.9	4.4			2.0	
	60代	6.9	12.8	6.4		0.5	3.9	1.0
	70代	2.5	7.4	2.0			2.5	0.5
	80代以上		1.5	0.5			2.0	
	計	20.7	42.9	18.2	2.0	0.5	14.3	1.5

1	男性のほうが非常に優遇されている
2	どちらかといえば男性のほうが優遇されている
3	平等である
4	どちらかといえば女性のほうが優遇されている
5	女性のほうが非常に優遇されている
6	わからない
0	無回答・無効回答



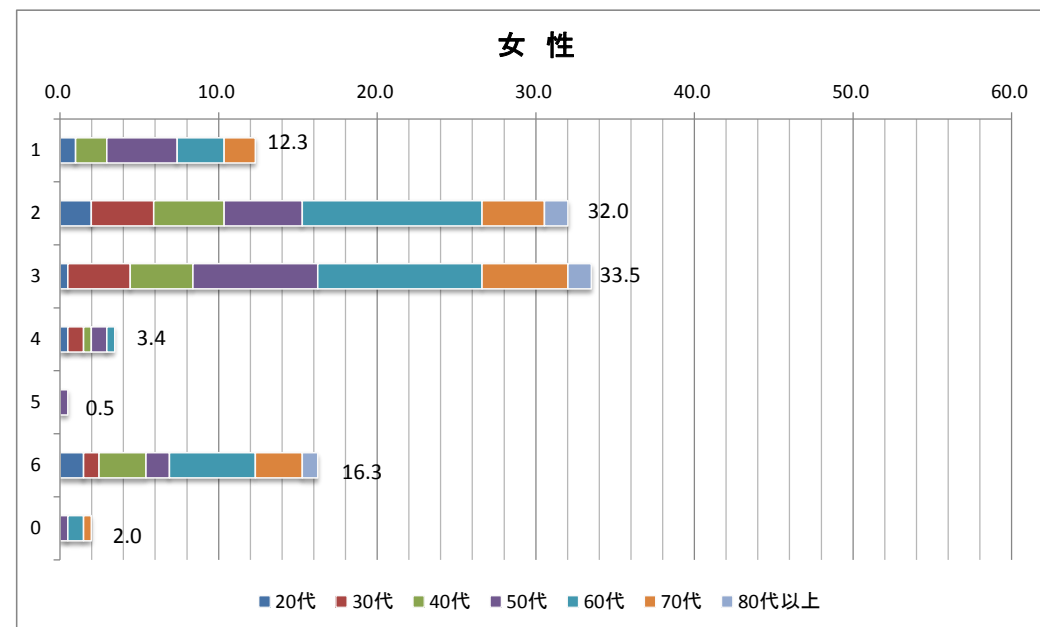
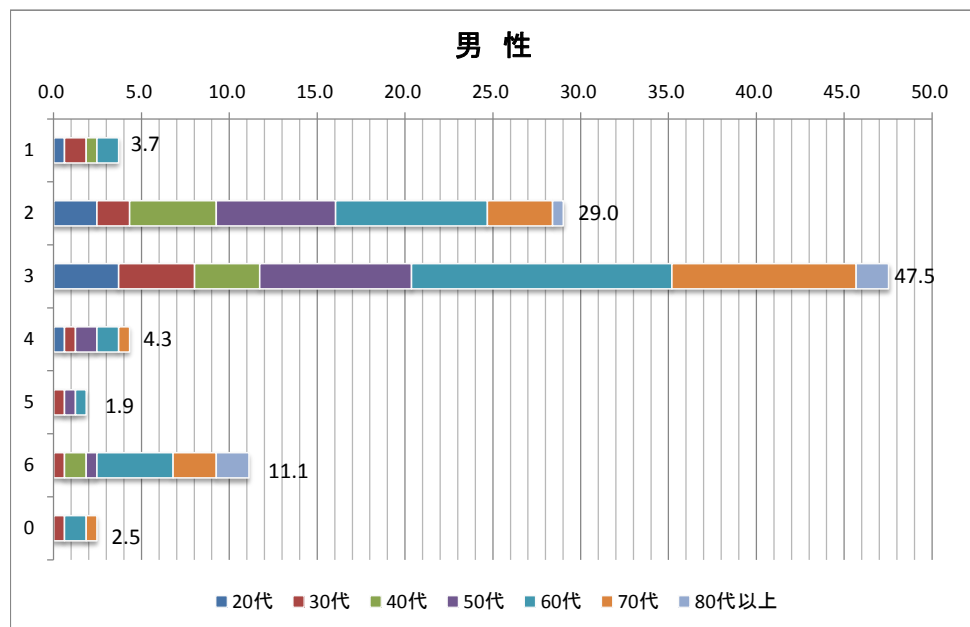
問1 次の分野の男女の地位は平等になっていると思いますか。

⑥ 法律や制度の上

(単位: %)

性別	年代	1	2	3	4	5	6	0
男性	20代	0.6	2.5	3.7	0.6			
	30代	1.2	1.9	4.3	0.6	0.6	0.6	0.6
	40代	0.6	4.9	3.7			1.2	
	50代		6.8	8.6	1.2	0.6	0.6	
	60代	1.2	8.6	14.8	1.2	0.6	4.3	1.2
	70代		3.7	10.5	0.6		2.5	0.6
	80代以上		0.6	1.9			1.9	
	計	3.7	29.0	47.5	4.3	1.9	11.1	2.5
女性	20代	1.0	2.0	0.5	0.5		1.5	
	30代		3.9	3.9	1.0		1.0	
	40代	2.0	4.4	3.9	0.5		3.0	
	50代	4.4	4.9	7.9	1.0	0.5	1.5	0.5
	60代	3.0	11.3	10.3	0.5		5.4	1.0
	70代	2.0	3.9	5.4			3.0	0.5
	80代以上		1.5	1.5			1.0	
	計	12.3	32.0	33.5	3.4	0.5	16.3	2.0

1	男性のほうが非常に優遇されている
2	どちらかといえば男性のほうが優遇されている
3	平等である
4	どちらかといえば女性のほうが優遇されている
5	女性のほうが非常に優遇されている
6	わからない
0	無回答・無効回答







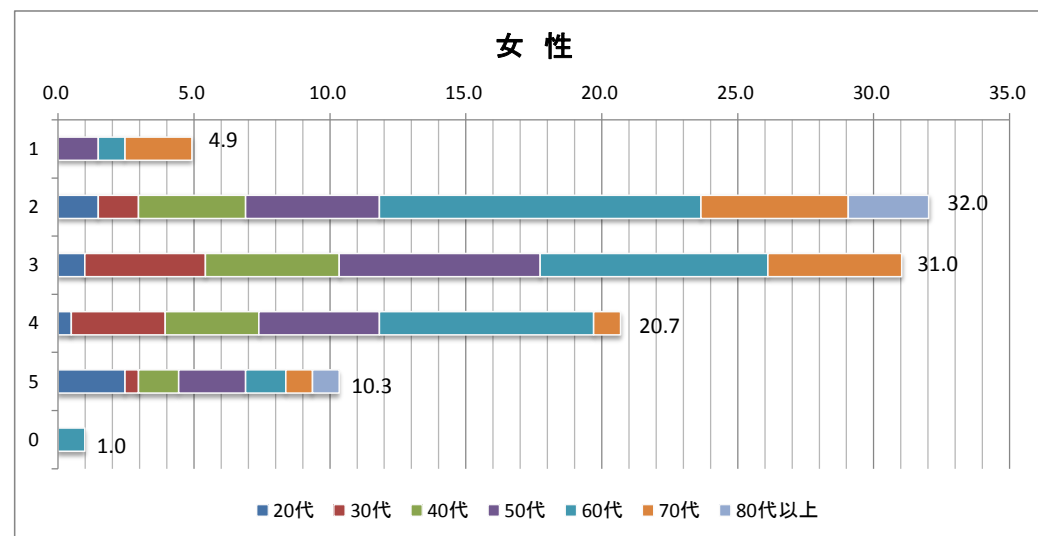
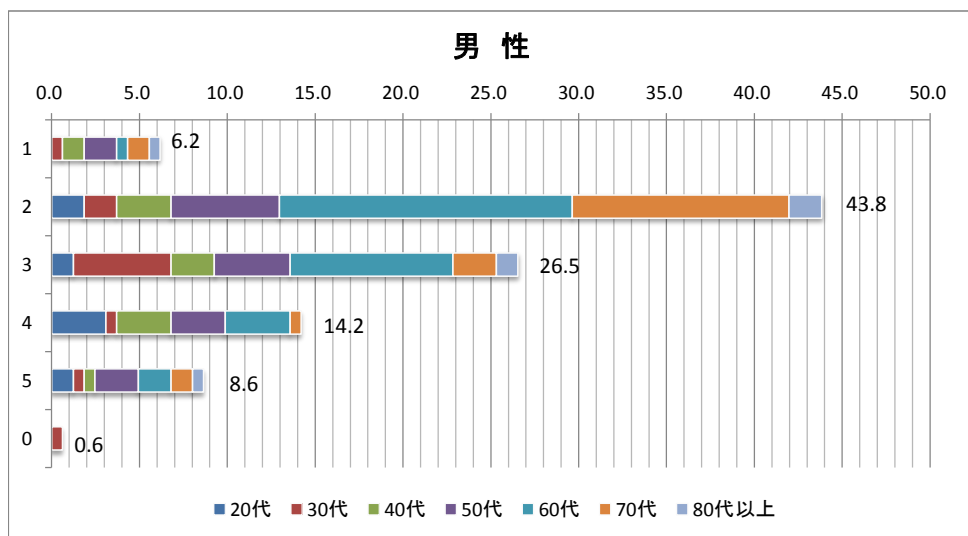
問2 「男性は外で働き、女性は家庭を守る」という考えをどう思いますか。

「男性は外で働き、女性は家庭を守る」という性によって役割を決める考え方については、男性は「賛成」と「どちらかといえば賛成」を合わせた『賛成群』（50.0%）が「どちらかといえば反対」と「反対」を合わせた『反対群』（40.7%）を9.3ポイント上回り、女性では『反対群』（51.7%）が『賛成群』（36.9%）を14.8ポイント上回っています。

(単位:%)

性別	年代	1	2	3	4	5	0
男性	20代		1.9	1.2	3.1	1.2	
	30代	0.6	1.9	5.6	0.6	0.6	0.6
	40代	1.2	3.1	2.5	3.1	0.6	
	50代	1.9	6.2	4.3	3.1	2.5	
	60代	0.6	16.7	9.3	3.7	1.9	
	70代	1.2	12.3	2.5	0.6	1.2	
	80代以上	0.6	1.9	1.2		0.6	
	計	6.2	43.8	26.5	14.2	8.6	0.6
女性	20代		1.5	1.0	0.5	2.5	
	30代		1.5	4.4	3.4	0.5	
	40代		3.9	4.9	3.4	1.5	
	50代	1.5	4.9	7.4	4.4	2.5	
	60代	1.0	11.8	8.4	7.9	1.5	1.0
	70代	2.5	5.4	4.9	1.0	1.0	
	80代以上		3.0			1.0	
	計	4.9	32.0	31.0	20.7	10.3	1.0

1	賛成
2	どちらかといえば賛成
3	どちらかといえば反対
4	反対
5	わからない
0	無回答・無効回答



問3 次の家庭の仕事は、誰が担当していますか。

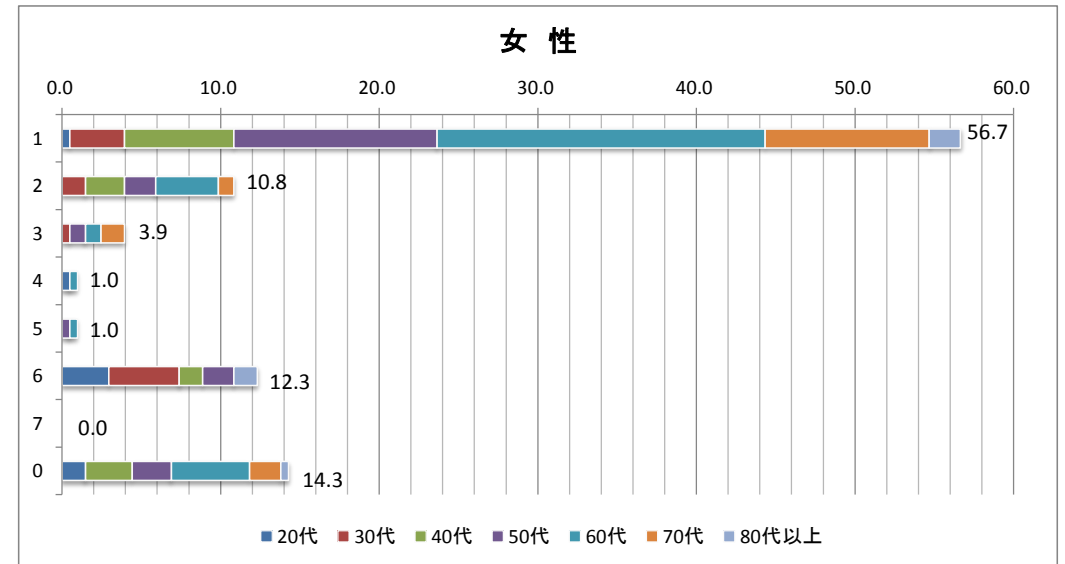
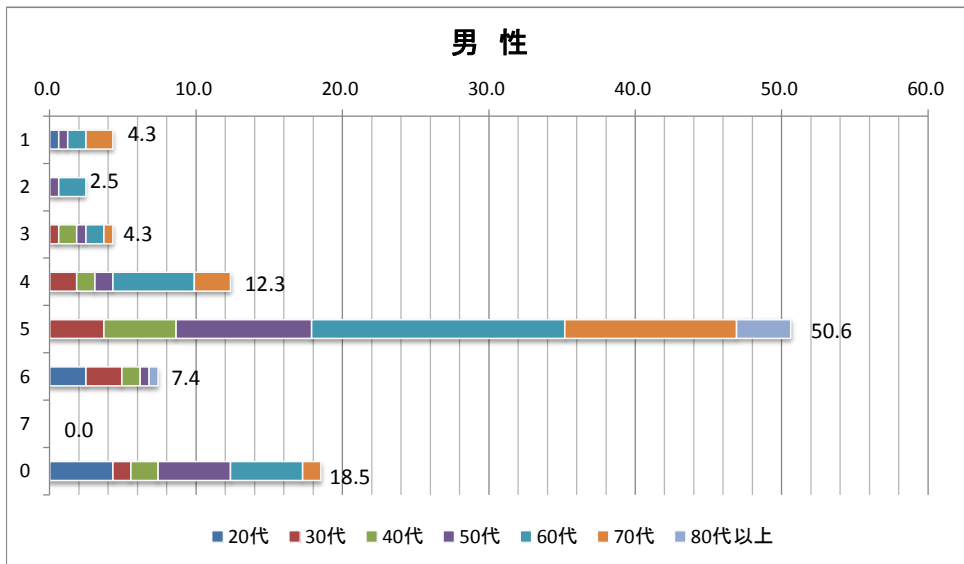
家庭での役割についてたずねたところ、【地域の活動、自治会、町内会】を除く各仕事において、女性では「ほとんど自分」「どちらかといえば自分」、男性では「ほとんど配偶者」「どちらかといえば配偶者」と答えた割合が高い。

① 食事の支度

(単位:%)

性別	年代	1	2	3	4	5	6	7	0
男性	20代	0.6					2.5		4.3
	30代			0.6	1.9	3.7	2.5		1.2
	40代			1.2	1.2	4.9	1.2		1.9
	50代	0.6	0.6	0.6	1.2	9.3	0.6		4.9
	60代	1.2	1.9	1.2	5.6	17.3			4.9
	70代	1.9		0.6	2.5	11.7			1.2
	80代以上					3.7	0.6		
	計	4.3	2.5	4.3	12.3	50.6	7.4	0.0	18.5
女性	20代	0.5			0.5		3.0		1.5
	30代	3.4	1.5	0.5			4.4		
	40代	6.9	2.5				1.5		3.0
	50代	12.8	2.0	1.0		0.5	2.0		2.5
	60代	20.7	3.9	1.0	0.5	0.5			4.9
	70代	10.3	1.0	1.5					2.0
	80代以上	2.0					1.5		0.5
	計	56.7	10.8	3.9	1.0	1.0	12.3	0.0	14.3

1	ほとんど自分
2	どちらかといえば自分
3	配偶者と同じ程度分担
4	どちらかといえば配偶者
5	ほとんど配偶者
6	親や子どもなど他の家族
7	該当する世話や活動がない
0	無回答・無効回答









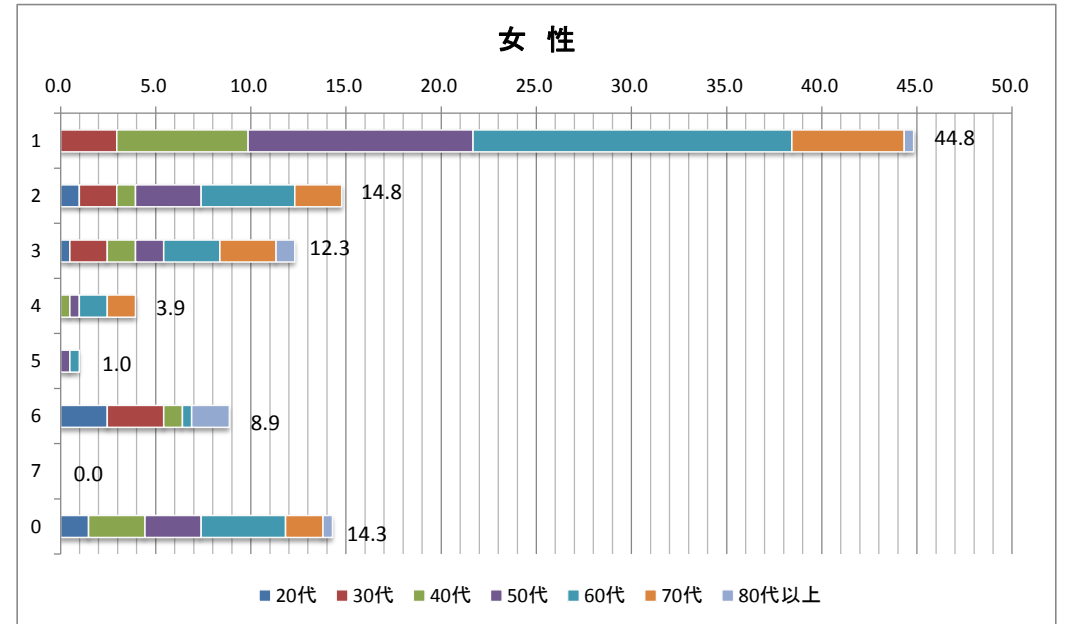
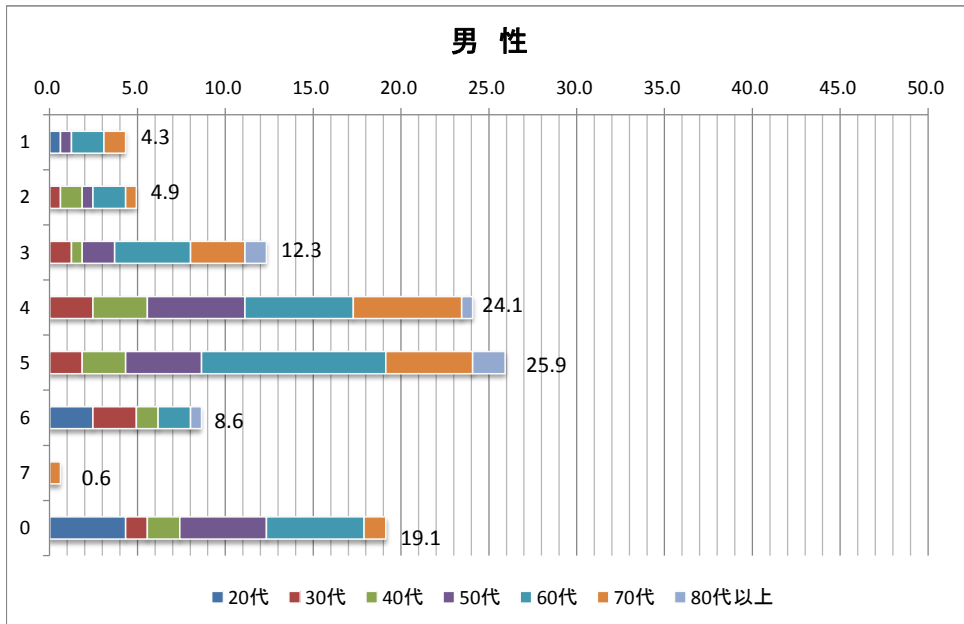
問3 次の家庭の仕事は、誰が担当していますか。

⑤ 日常の買い物

(単位:%)

性別	年代	1	2	3	4	5	6	7	0
男性	20代	0.6					2.5		4.3
	30代		0.6	1.2	2.5	1.9	2.5		1.2
	40代		1.2	0.6	3.1	2.5	1.2		1.9
	50代	0.6	0.6	1.9	5.6	4.3			4.9
	60代	1.9	1.9	4.3	6.2	10.5	1.9		5.6
	70代	1.2	0.6	3.1	6.2	4.9		0.6	1.2
	80代以上			1.2	0.6	1.9	0.6		
	計	4.3	4.9	12.3	24.1	25.9	8.6	0.6	19.1
女性	20代		1.0	0.5			2.5		1.5
	30代	3.0	2.0	2.0			3.0		
	40代	6.9	1.0	1.5	0.5		1.0		3.0
	50代	11.8	3.4	1.5	0.5	0.5			3.0
	60代	16.7	4.9	3.0	1.5	0.5	0.5		4.4
	70代	5.9	2.5	3.0	1.5				2.0
	80代以上	0.5		1.0			2.0		0.5
	計	44.8	14.8	12.3	3.9	1.0	8.9	0.0	14.3

1	ほとんど自分
2	どちらかといえば自分
3	配偶者と同じ程度分担
4	どちらかといえば配偶者
5	ほとんど配偶者
6	親や子どもなど他の家族
7	該当する世話や活動がない
0	無回答・無効回答



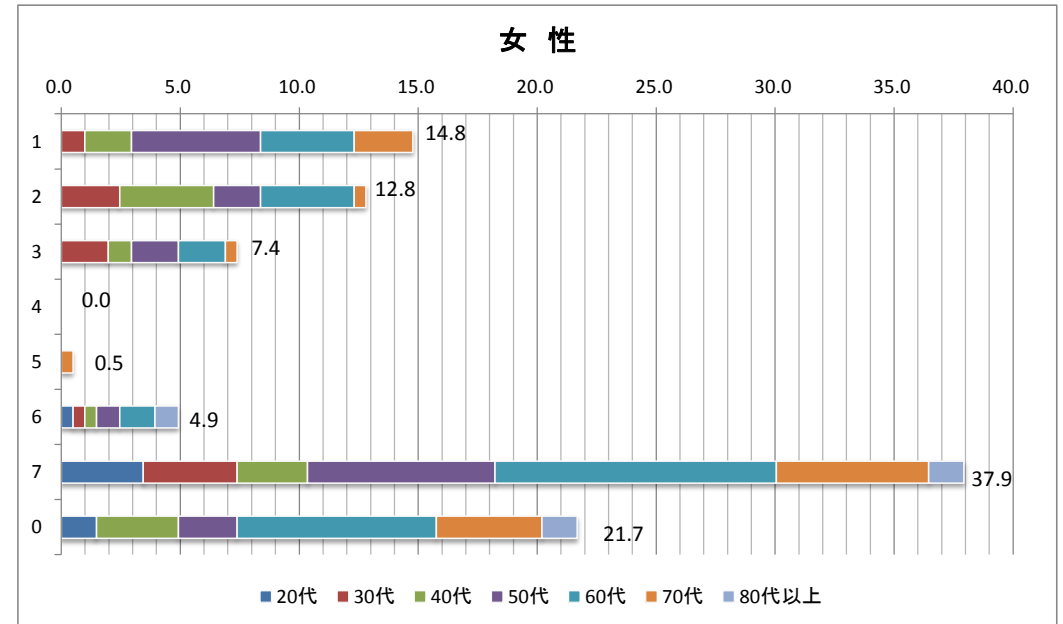
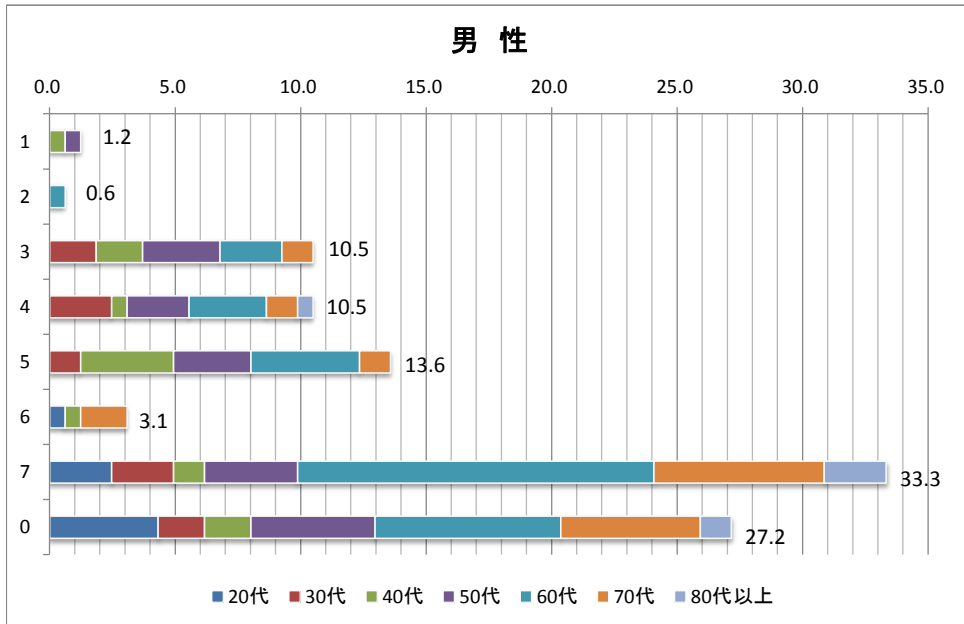
問3 次の家庭の仕事は、誰が担当していますか。

⑥ 小さい子どもの世話

(単位:%)

性別	年代	1	2	3	4	5	6	7	0
男性	20代						0.6	2.5	4.3
	30代			1.9	2.5	1.2		2.5	1.9
	40代	0.6		1.9	0.6	3.7	0.6	1.2	1.9
	50代	0.6		3.1	2.5	3.1		3.7	4.9
	60代		0.6	2.5	3.1	4.3		14.2	7.4
	70代			1.2	1.2	1.2	1.9	6.8	5.6
	80代以上				0.6			2.5	1.2
	計	1.2	0.6	10.5	10.5	13.6	3.1	33.3	27.2
女性	20代						0.5	3.4	1.5
	30代	1.0	2.5	2.0			0.5	3.9	
	40代	2.0	3.9	1.0			0.5	3.0	3.4
	50代	5.4	2.0	2.0			1.0	7.9	2.5
	60代	3.9	3.9	2.0			1.5	11.8	8.4
	70代	2.5	0.5	0.5		0.5		6.4	4.4
	80代以上						1.0	1.5	1.5
	計	14.8	12.8	7.4	0.0	0.5	4.9	37.9	21.7

1	ほとんど自分
2	どちらかといえば自分
3	配偶者と同じ程度分担
4	どちらかといえば配偶者
5	ほとんど配偶者
6	親や子どもなど他の家族
7	該当する世話や活動がない
0	無回答・無効回答





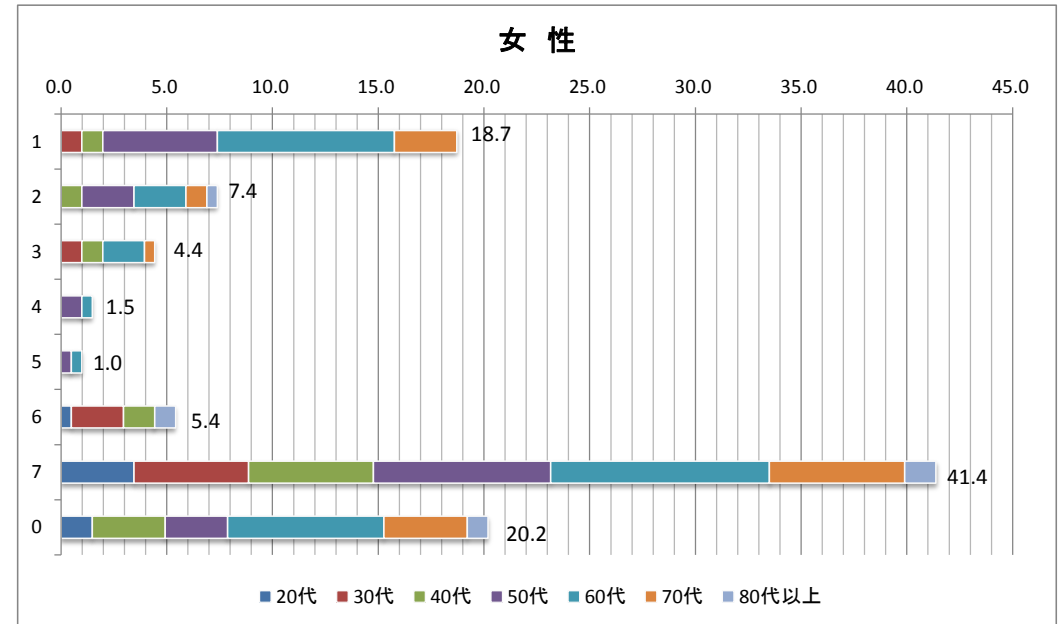
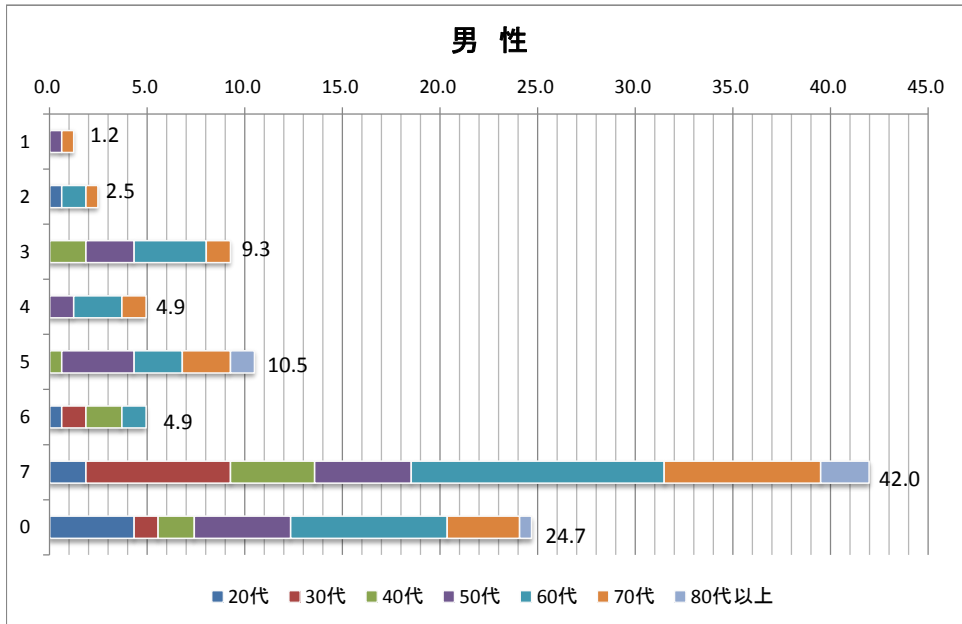
問3 次の家庭の仕事は、誰が担当していますか。

⑦ 介護の必要な高齢者・病人の世話

(単位:%)

性別	年代	1	2	3	4	5	6	7	0
男性	20代		0.6				0.6	1.9	4.3
	30代						1.2	7.4	1.2
	40代			1.9		0.6	1.9	4.3	1.9
	50代	0.6		2.5	1.2	3.7		4.9	4.9
	60代		1.2	3.7	2.5	2.5	1.2	13.0	8.0
	70代	0.6	0.6	1.2	1.2	2.5		8.0	3.7
	80代以上					1.2		2.5	0.6
	計	1.2	2.5	9.3	4.9	10.5	4.9	42.0	24.7
女性	20代						0.5	3.4	1.5
	30代	1.0		1.0			2.5	5.4	
	40代	1.0	1.0	1.0			1.5	5.9	3.4
	50代	5.4	2.5		1.0	0.5		8.4	3.0
	60代	8.4	2.5	2.0	0.5	0.5		10.3	7.4
	70代	3.0	1.0	0.5				6.4	3.9
	80代以上		0.5				1.0	1.5	1.0
	計	18.7	7.4	4.4	1.5	1.0	5.4	41.4	20.2

1	ほとんど自分
2	どちらかといえば自分
3	配偶者と同じ程度分担
4	どちらかといえば配偶者
5	ほとんど配偶者
6	親や子どもなど他の家族
7	該当する世話や活動がない
0	無回答・無効回答





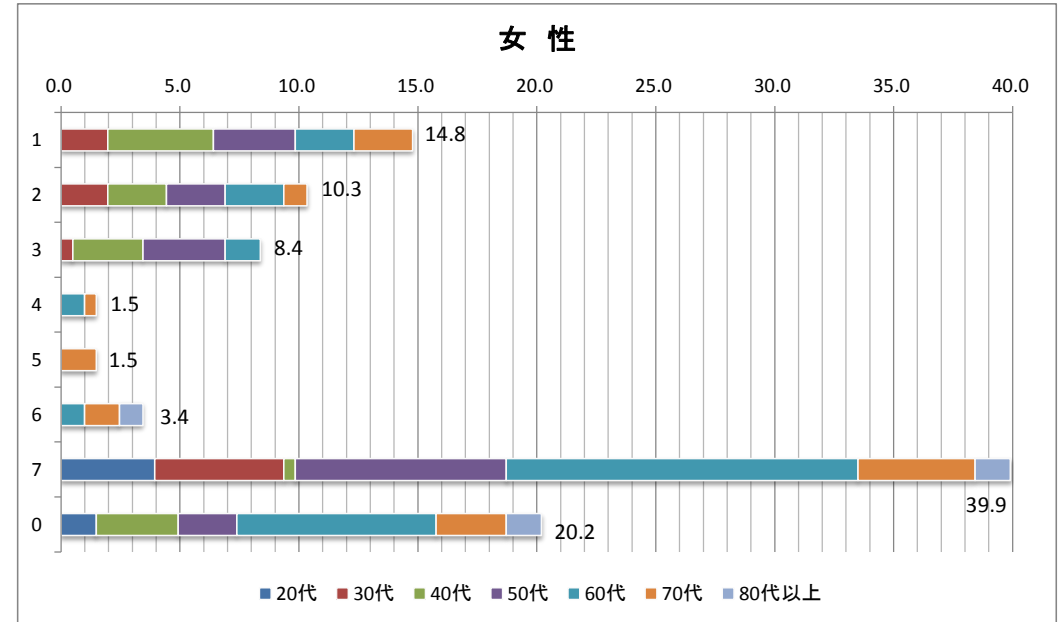
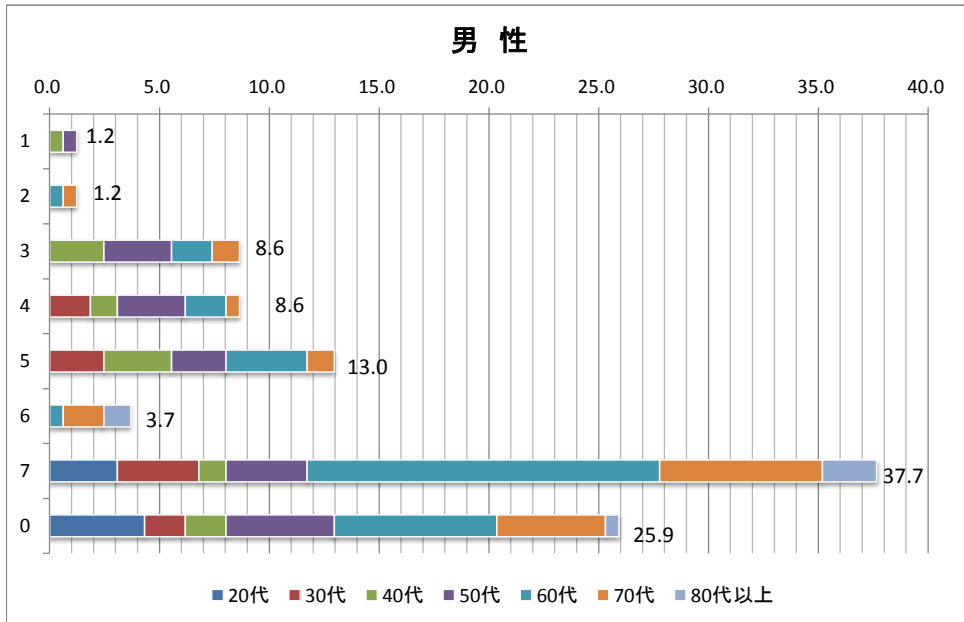
問3 次の家庭の仕事は、誰が担当していますか。

⑨ 子どもの学校の活動・行事

(単位:%)

性別	年代	1	2	3	4	5	6	7	0
男性	20代							3.1	4.3
	30代				1.9	2.5		3.7	1.9
	40代	0.6		2.5	1.2	3.1		1.2	1.9
	50代	0.6		3.1	3.1	2.5		3.7	4.9
	60代		0.6	1.9	1.9	3.7	0.6	16.0	7.4
	70代		0.6	1.2	0.6	1.2	1.9	7.4	4.9
	80代以上						1.2	2.5	0.6
	計	1.2	1.2	8.6	8.6	13.0	3.7	37.7	25.9
女性	20代							3.9	1.5
	30代	2.0	2.0	0.5				5.4	
	40代	4.4	2.5	3.0				0.5	3.4
	50代	3.4	2.5	3.4				8.9	2.5
	60代	2.5	2.5	1.5	1.0		1.0	14.8	8.4
	70代	2.5	1.0		0.5	1.5	1.5	4.9	3.0
	80代以上						1.0	1.5	1.5
	計	14.8	10.3	8.4	1.5	1.5	3.4	39.9	20.2

1	ほとんど自分
2	どちらかといえば自分
3	配偶者と同じ程度分担
4	どちらかといえば配偶者
5	ほとんど配偶者
6	親や子どもなど他の家族
7	該当する世話や活動がない
0	無回答・無効回答





問5 ドメスティック・バイオレンス(DV)の被害を受けたことがありますか。

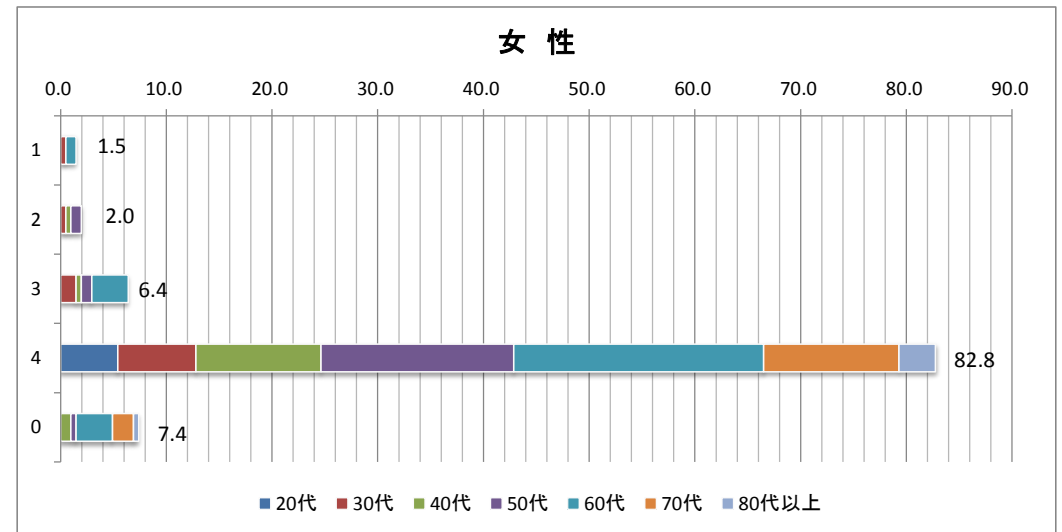
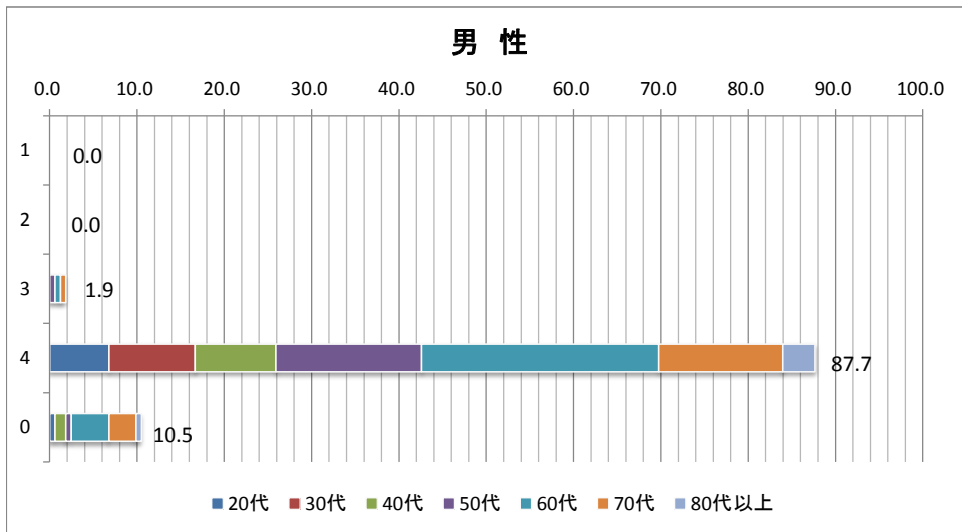
配偶者や交際相手から身体的・精神的な暴力を受ける“ドメスティック・バイオレンス”(DV)の被害経験については、「この1年の間に、被害を受けた」(男性0%・女性1.5%)「この2～5年の間に、被害を受けたことがある」(男性0%・女性2.0%)「この5年以内にはなかったが、過去に被害を受けたことがある」(男性1.9%・女性6.4%)で、これまでに『経験がある』と答えた割合は、男性の4.8人に1人(1.9%)、女性の1.0人に1人(9.9%)でした。

また、その時だれかに相談したかどうかについて聞いたところ、女性で、7人のうち2人が「相談していない」と回答しています。

(単位: %)

性別	年代	1	2	3	4	0
男性	20代				6.8	0.6
	30代				9.9	
	40代				9.3	1.2
	50代			0.6	16.7	0.6
	60代			0.6	27.2	4.3
	70代			0.6	14.2	3.1
	80代以上				3.7	0.6
	計		0.0	0.0	1.9	87.7
女性	20代				5.4	
	30代	0.5	0.5	1.5	7.4	
	40代		0.5	0.5	11.8	1.0
	50代		1.0	1.0	18.2	0.5
	60代	1.0		3.4	23.6	3.4
	70代				12.8	2.0
	80代以上				3.4	0.5
	計	1.5	2.0	6.4	82.8	7.4

1	この1年の間に受けた
2	この2～5年の間に受けた
3	この5年以内にはなかったが、過去に受けたことがある
4	経験したことはない
0	無回答・無効回答



問5-1 その時誰かに相談しましたか。(問13で選択肢1か2を選んだ場合のみ回答)(いくつでも)

(単位:%)

性別	年代	1	2	3	4	5	6	7	8	9	10	11	12	13	0
男性	20代														
	30代														
	40代														
	50代														
	60代														
	70代														
	80代以上														
	計		0.0	0.0	0.0	0.0	0.0	0.0	0.0	0.0	0.0	0.0	0.0	0.0	0.0
女性	20代														
	30代											7.7			
	40代										7.7	15.4			
	50代		7.7									7.7		7.7	
	60代										7.7			7.7	
	70代														
	80代以上														
	計		0.0	7.7	0.0	0.0	0.0	0.0	0.0	0.0	0.0	15.4	30.8	0.0	15.4

1	福祉相談センター(婦人相談所)に相談した
2	女性相談の窓口(福祉保健局・心と女性の相談室・男女共同参画センター)に相談した
3	人権相談の窓口(人権推進課・県民局・法務局・人権擁護委員)に相談した
4	警察に連絡・相談した
5	市町村の相談窓口相談した
6	1~5以外の公的な機関に相談した
7	民間の専門家や専門機関(弁護士・弁護士会・民間シェルターなど)に相談した
8	医療関係者(医師・看護師など)に相談した
9	学校関係者(教員・養護教員・スクールカウンセラーなど)に相談した
10	家族や親戚に相談した
11	友人・知人に相談した
12	その他
13	どこ(誰)にも相談しなかった
0	無回答・無効回答

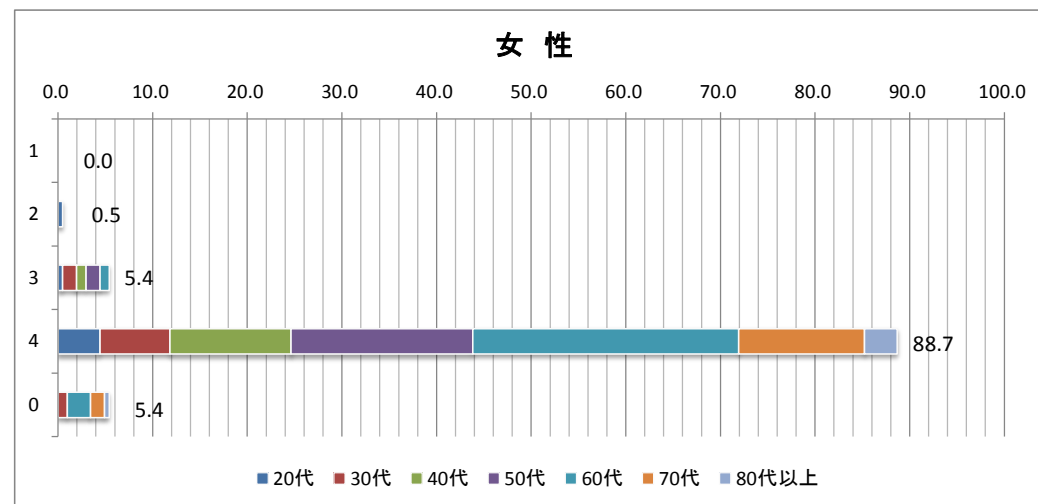
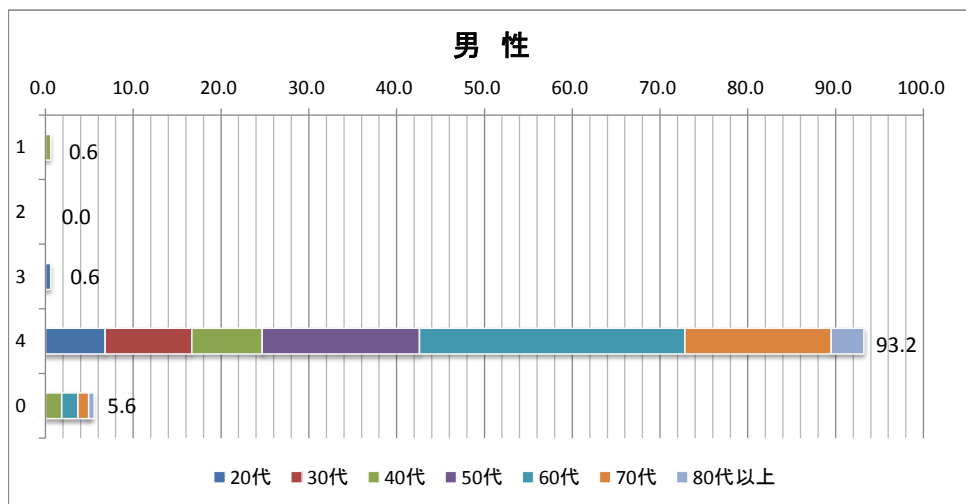
問6 ストーカーの被害を受けたことがありますか。

同じ人につきまったり、執拗に電話をかけるなどの、いわゆる“ストーカー行為”の被害経験については、男性では「この1年の間に、被害を受けた」（0.6%）と「この2～5年間に受けた」（0%）「この5年以内にはなかったが、過去に受けたことがある」（0.6%）を合わせると76人に1人（1.2%）がこれまでにストーカー被害の『経験がある』と答えています。女性では「この1年の間に、被害を受けた」（0%）と「この2～5年間に受けた」（0.5%）「この5年以内にはなかったが、過去に受けたことがある」（5.4%）を合わせると17人に1人（5.9%）がこれまでにストーカー被害の『経験がある』と答えています。該当者は少ないが、『この5年間に経験あり』と回答した人（男性1人、女性1人）が警察などの相談機関に相談したかどうかについては、「相談しなかった」と答えています。

(単位: %)

性別	年代	1	2	3	4	0
男性	20代			0.6	6.8	
	30代				9.9	
	40代	0.6			8.0	1.9
	50代				17.9	
	60代				30.2	1.9
	70代				16.7	1.2
	80代以上				3.7	0.6
	計	0.6	0.0	0.6	93.2	5.6
女性	20代		0.5	0.5	4.4	
	30代			1.5	7.4	1.0
	40代			1.0	12.8	
	50代			1.5	19.2	
	60代			1.0	28.1	2.5
	70代				13.3	1.5
	80代以上				3.4	0.5
	計	0.0	0.5	5.4	88.7	5.4

1	この1年の間に受けた
2	この2～5年の間に受けた
3	この5年以内にはなかったが、過去に受けたことがある
4	経験したことはない
0	無回答・無効回答

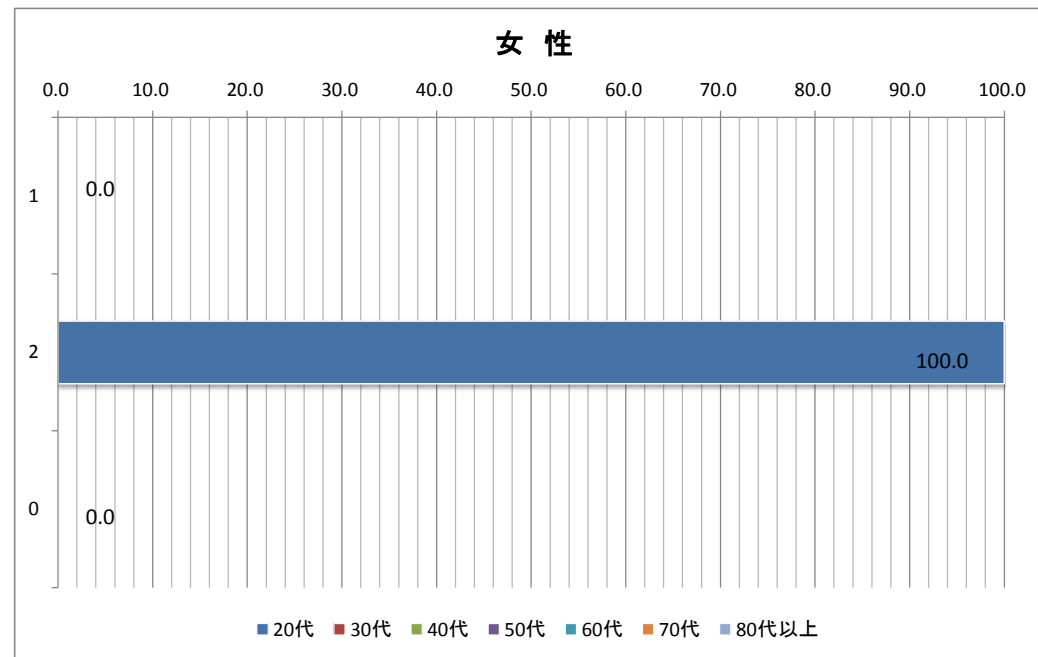
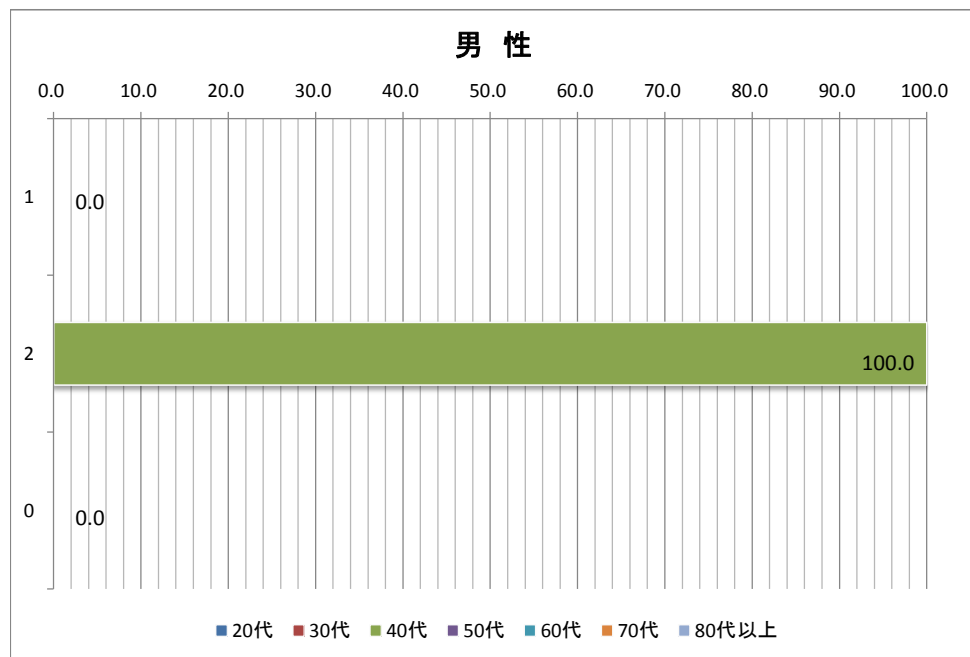


問6-1 その時警察などの相談機関に相談しましたか。(問14で選択肢1か2を選んだ場合のみ回答)

(単位:%)

性別	年代	1	2	0
男性	20代			
	30代			
	40代		100.0	
	50代			
	60代			
	70代			
	80代以上			
	計		100.0	
女性	20代		100.0	
	30代			
	40代			
	50代			
	60代			
	70代			
	80代以上			
	計		100.0	

1	相談した
2	相談しなかった
0	無回答・無効回答





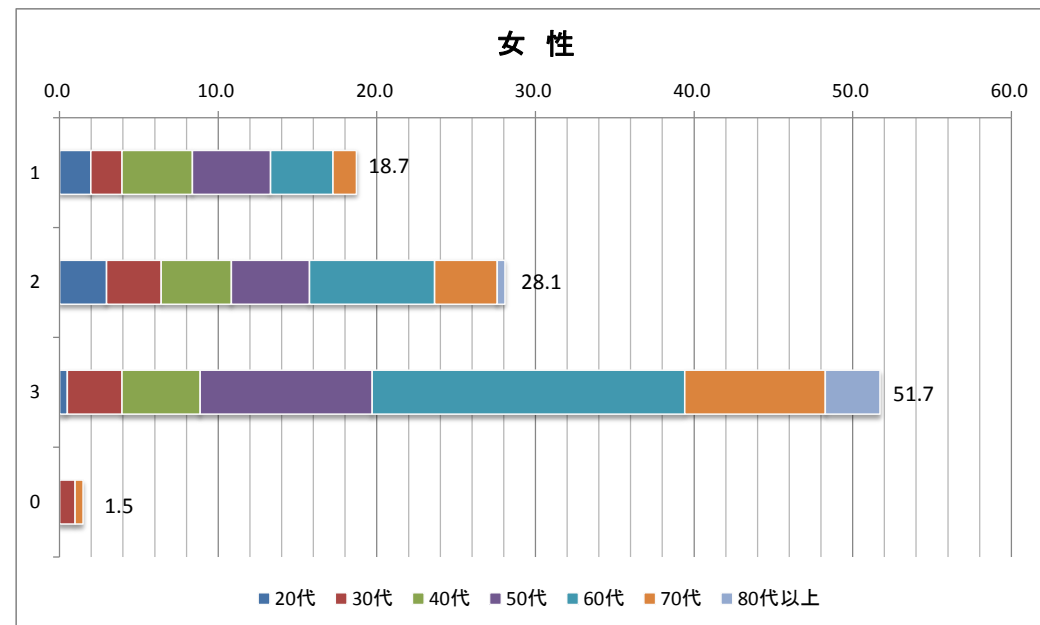
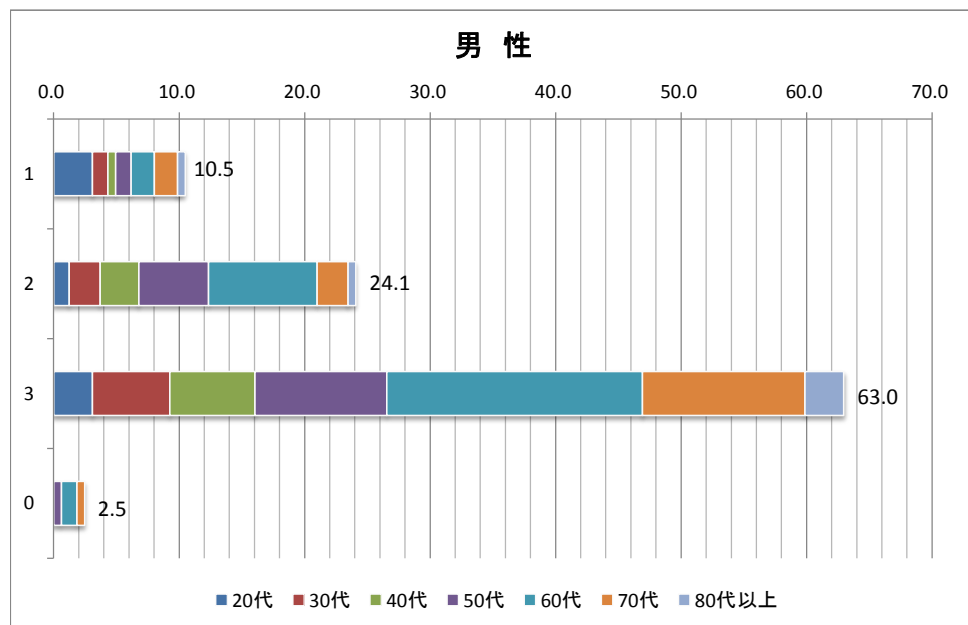


問7 次の言葉について知っていますか。

2 ジェンダー (単位:%)

性別	年代	1	2	3	0
男性	20代	3.1	1.2	3.1	
	30代	1.2	2.5	6.2	
	40代	0.6	3.1	6.8	
	50代	1.2	5.6	10.5	0.6
	60代	1.9	8.6	20.4	1.2
	70代	1.9	2.5	13.0	0.6
	80代以上	0.6	0.6	3.1	
	計	10.5	24.1	63.0	2.5
女性	20代	2.0	3.0	0.5	
	30代	2.0	3.4	3.4	1.0
	40代	4.4	4.4	4.9	
	50代	4.9	4.9	10.8	
	60代	3.9	7.9	19.7	
	70代	1.5	3.9	8.9	0.5
	80代以上		0.5	3.4	
	計	18.7	28.1	51.7	1.5

1	知っている
2	聞いたことがある
3	知らない
0	無回答・無効回答





問7 次の言葉について知っていますか。

4 デートDV (単位:%)

性別	年代	1	2	3	0
男性	20代	1.9	2.5	3.1	
	30代	2.5	2.5	4.9	
	40代	0.6	2.5	7.4	
	50代	2.5	4.9	10.5	
	60代	4.9	7.4	17.9	1.9
	70代	5.6	2.5	7.4	2.5
	80代以上	1.2		2.5	0.6
	計	19.1	22.2	53.7	4.9
女性	20代	0.5	1.5	3.4	
	30代	5.9	2.0	1.0	1.0
	40代	5.4	4.9	3.4	
	50代	6.9	4.9	8.9	
	60代	6.4	7.4	17.7	
	70代	3.4	4.4	6.4	0.5
	80代以上	0.5	1.5	2.0	
	計	29.1	26.6	42.9	1.5

1	知っている
2	聞いたことがある
3	知らない
0	無回答・無効回答

