

岩美町水道事業ビジョン

【 概 要 版 】



平成 26 年度

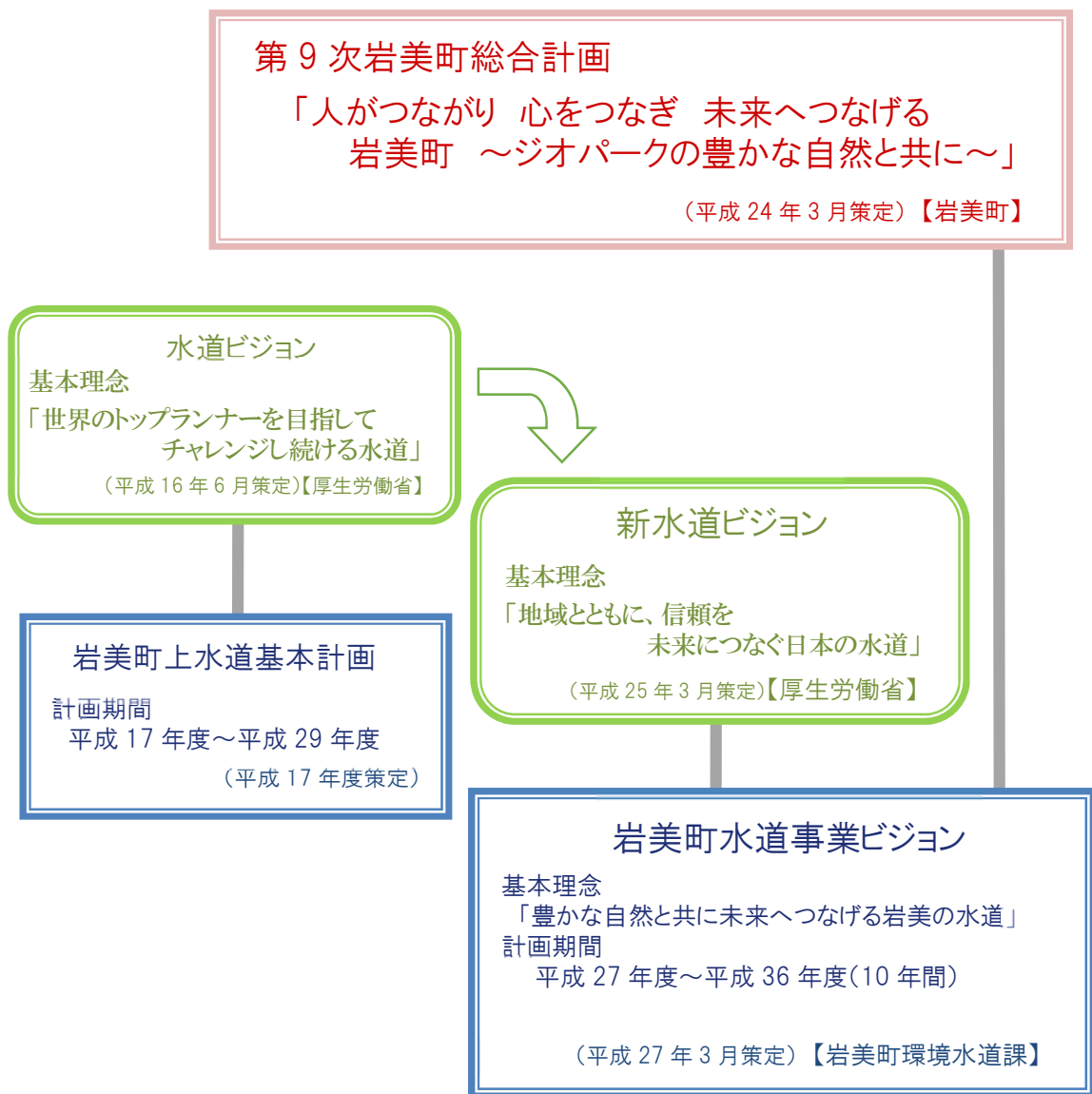
 鳥取県岩美町

1. 水道事業ビジョンの位置付け

本町では、「人がつながり 心をつなぎ 未来へつなげる 岩美町 ～ジオパークの豊かな自然と共に～」を将来像とした第9次岩美町総合計画が策定されている。この中で水道事業は、「生活基盤の充実」を達成するための施策として位置付けられている。

また、平成25年3月に厚生労働省から公表された「新水道ビジョン」では、「地域とともに、信頼を未来につなぐ日本の水道」を基本理念とし、「持続」、「安全」、「強靱」の観点から水道の目指すべき方向性および実現方策を示している。

そこで、岩美町水道事業ビジョンは、これらの上位計画を踏まえ、地域性を考慮した将来の水道事業の目指すべき事業計画として策定するものである。



岩美町水道事業ビジョンの位置付け

2. 水道事業の課題

岩美町水道事業の「施設状況」、「水質状況」、「災害対策」、「環境保全対策」、「経営状況」についての現状分析・評価から抽出された課題を、「安全」・「強靱」・「持続」の3つの観点から分類し、整理すると以下のとおりとなる。

安全

観点①：いつ飲んでも安全な信頼される水道

1. 予備水源の確保(岩井・宇治簡易水道)
2. 取水量の減少(岩井水源、池谷水源)
3. 残留塩素の確保(岩井・宇治簡易水道 田河内地区、
小田簡易水道 高住地区)
4. クリプトスポリジウム対策の検討(池谷水源)
5. 原水水質の監視
6. 水質に関する情報提供の推進
7. 水源水質の保全

強靱

観点②：災害に強く、たくましい水道

1. 取水施設の更新及び耐震化(陸上水源)
2. 浄水施設の更新及び耐震化(陸上水源、池谷水源)
3. 主要な配水池とポンプ場の耐震対策及び老朽化対策の実施
4. 緊急遮断弁の設置
5. 基幹管路の耐震化の推進
6. 老朽管の更新(石綿セメント管の布設替えを含む)
7. 管路の布設年度の把握
8. 危機管理体制の強化
9. 異常通報装置の設置(蒲生地区・白地簡易水道 配水池水位)

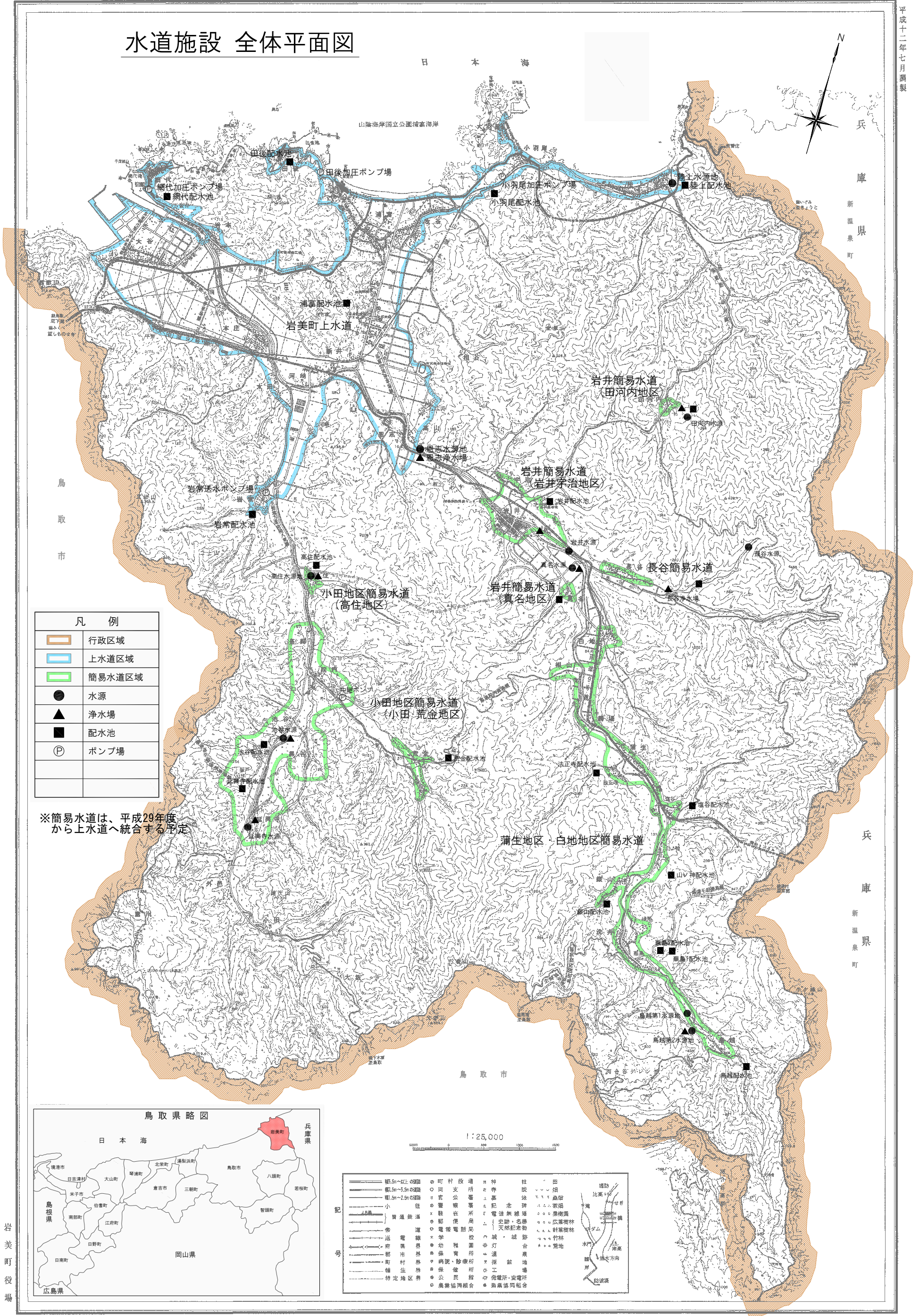
持続

観点③：いつまでも皆様の近くにある水道

1. 電力消費量の削減(省エネルギー化の推進、自然エネルギーの導入等)
2. 財政の健全化・経営効率の向上
3. 新たな財源の確保
4. 維持管理体制の確立
5. 技術の継承

水道施設 全体平面図

平成十二年七月調製



凡 例	
	行政区域
	上水道区域
	簡易水道区域
	水源
	浄水場
	配水池
	ポンプ場

※簡易水道は、平成29年度から上水道へ統合する予定



記 号	
	幅5.5m以上の道路
	幅2.5m以上の道路
	幅2.5m以下の道路
	普通鉄道
	常送電線
	送電線
	市界
	町界
	村界
	特定地区界
	町役場
	支所
	官署
	警察署
	郵便局
	電話局
	学 校
	幼稚園
	保育園
	病院・診療所
	保健所
	公民館
	特定地区界
	町 田
	寺 社
	基 地
	記念 碑
	電 柱
	無線 塔
	史 跡・名 勝
	天 然 記 念 物
	城・城 跡
	燈 台
	観 音 堂
	講 堂
	工 場
	発電所・変電所
	農業協同組合
	漁業協同組合

岩美町役場

3. 課題に対する目標と実現方策

課題		目標	実現方策	
安全	1. 予備水源の確保 (岩井・宇治簡易水道)	岩井・宇治簡易水道 …予備水源を確保する。 池谷水源…渇水時の給水体制 を構築する。	利用可能水源の調査	
	2. 取水量の減少 (岩井水源、池谷水源)			
	3. 残留塩素の確保 (岩井・宇治簡易水道田河内地区、小田簡易水道高住地区)	残留塩素濃度を 0.1mg/L 以上確保する。	追加塩素注入設備の整備	
	4. クリプトスポリジウム対策の検討 (池谷水源)	適切な浄水処理を実施する。	クリプトスポリジウム対策の検討	
	5. 原水水質の監視	適切な水質検査を実施する。	<ul style="list-style-type: none"> ・水質検査機関への委託 (実施済み) ・水質検査結果の公表 (実施済み) 	
	6. 水質に関する情報提供の推進			
	7. 水源水質の保全	水源汚染リスクを低減させる。	水道水源保護条例の制定 (実施済み)	
強靱	1. 取水施設の更新及び耐震化 (陸上水源)	水道施設の耐震性を確保する。	水道施設耐震化計画の策定と対策の実施 (耐震診断を含む)	
	2. 浄水施設の更新及び耐震化 (陸上水源、池谷水源)			
	3. 主要な配水池とポンプ場の耐震対策及び老朽化対策の実施			
	4. 緊急遮断弁の設置			
	5. 基幹管路の耐震化の推進	管路の耐震性を確保する。	管路耐震化計画の策定と対策の実施	
	6. 老朽管の更新 (石綿セメント管の布設替えを含む)			
	7. 管路の布設年度の把握			
	8. 危機管理体制の強化	災害時の応急給水体制を構築する。	<ul style="list-style-type: none"> ・危機管理マニュアル (BCP) の策定 ・応急給水訓練の実施 	
	9. 異常通報装置の設置 (蒲生地区・白地簡易水道 配水池水位)			
持続	1. 電力消費量の削減 (省エネルギー化の推進、自然エネルギーの導入等)	より一層の電力消費量の削減。	<ul style="list-style-type: none"> ・設備更新時に省エネ機器の導入 ・自然エネルギー活用の検討 	
	2. 財政の健全化・経営効率の向上	<ul style="list-style-type: none"> ・平成 28 年度末までに簡易水道を上水道事業へ統合する。 ・中長期的な財源確保の見込みをつける。 	<ul style="list-style-type: none"> ・水道事業変更認可 (簡易水道の統合) ・アセットマネジメントの実施 	
	3. 新たな財源の確保			
	4. 維持管理体制の確立	官民連携の形態を検討する。	官民連携による事業運営に関する調査・検討の実施	
	5. 技術の継承	職員の技術力、組織力を強化する。	近隣水道事業者との交流	

4. 事業計画

事業スケジュール

実現方策		H27～H31 (5年間)	H32～H36 (5年間)	H37以降	
安全	(1) 利用可能水源の調査				
	・池谷水源	調査・設計	←→		
		井戸新設	←→		
	・岩井水源	調査・設計		←→	
		井戸新設		←→	
	(2) 追加塩素注入設備の整備				
	・田河内地区	調査・設計		←→	
		工事		←→	
	・高住地区	調査・設計		←→	
		工事		←→	
	(3) クリプトスポリジウム対策の検討				
	調査・設計			←→	
	工事			←→	
	(4) 水質検査機関への委託、検査結果の公表		←→		
(5) 水道水源保護条例の制定		←→			
強靱	(1) 水道施設耐震化計画の策定と対策の実施				
	・陸上水源の更新	水源調査		←→	
		調査・設計		←→	
		工事		←→	
	・田後加圧ポンプ場の更新	調査・設計		←→	
		工事		←→	
	・主要施設の耐震診断 及び耐震化計画の策定	簡易診断		←→	
		耐震診断		←→	
	・主要施設の耐震設計及び耐震化工事			←→	
	(2) 管路耐震化計画の策定と対策の実施				
	・基幹管路の布設替え	調査・設計	←→		
		工事	←→		
	・配水管耐震化計画の策定及び工事の実施			←→	
	(3) BCPの策定、応急給水訓練の実施				
・BCPの策定		←→			
・応急給水訓練の実施		←→			
持続	(1) 省エネ機器の導入、自然エネルギー活用の検討		←→		
	(2) 水道事業変更認可(簡易水道の統合)		←→		
	(3) アセットマネジメントの実施		←→		
	(4) 官民連携による事業運営に関する調査・検討		←→		
	(5) 近隣水道事業者との交流		←→		



お問い合わせ先

岩美町役場環境水道課

〒681-8501 鳥取県岩美郡岩美町浦富 675-1

TEL : 0857-73-1567 FAX : 0857-73-1590

E-mail : suidou@iwami.gr.jp