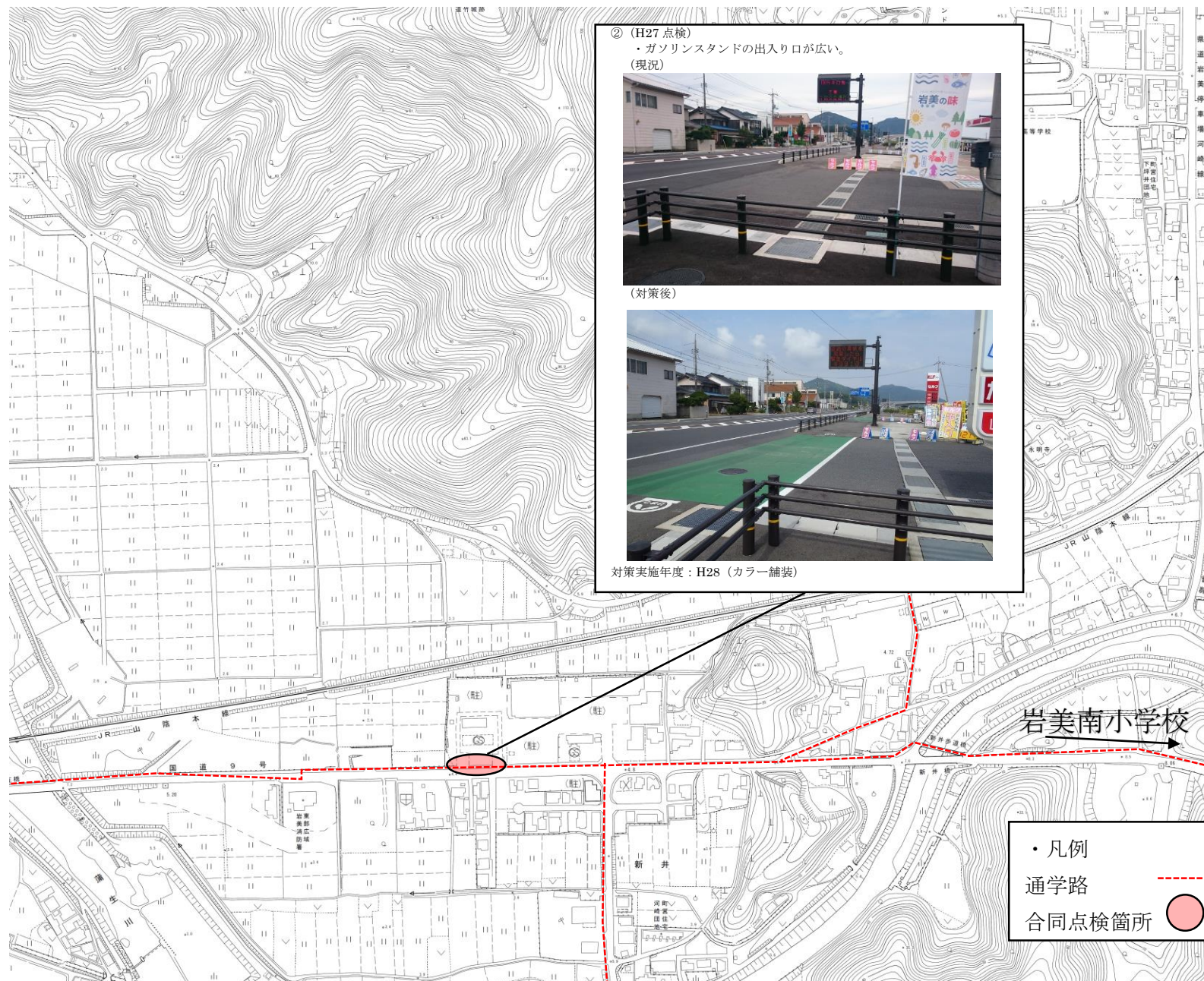


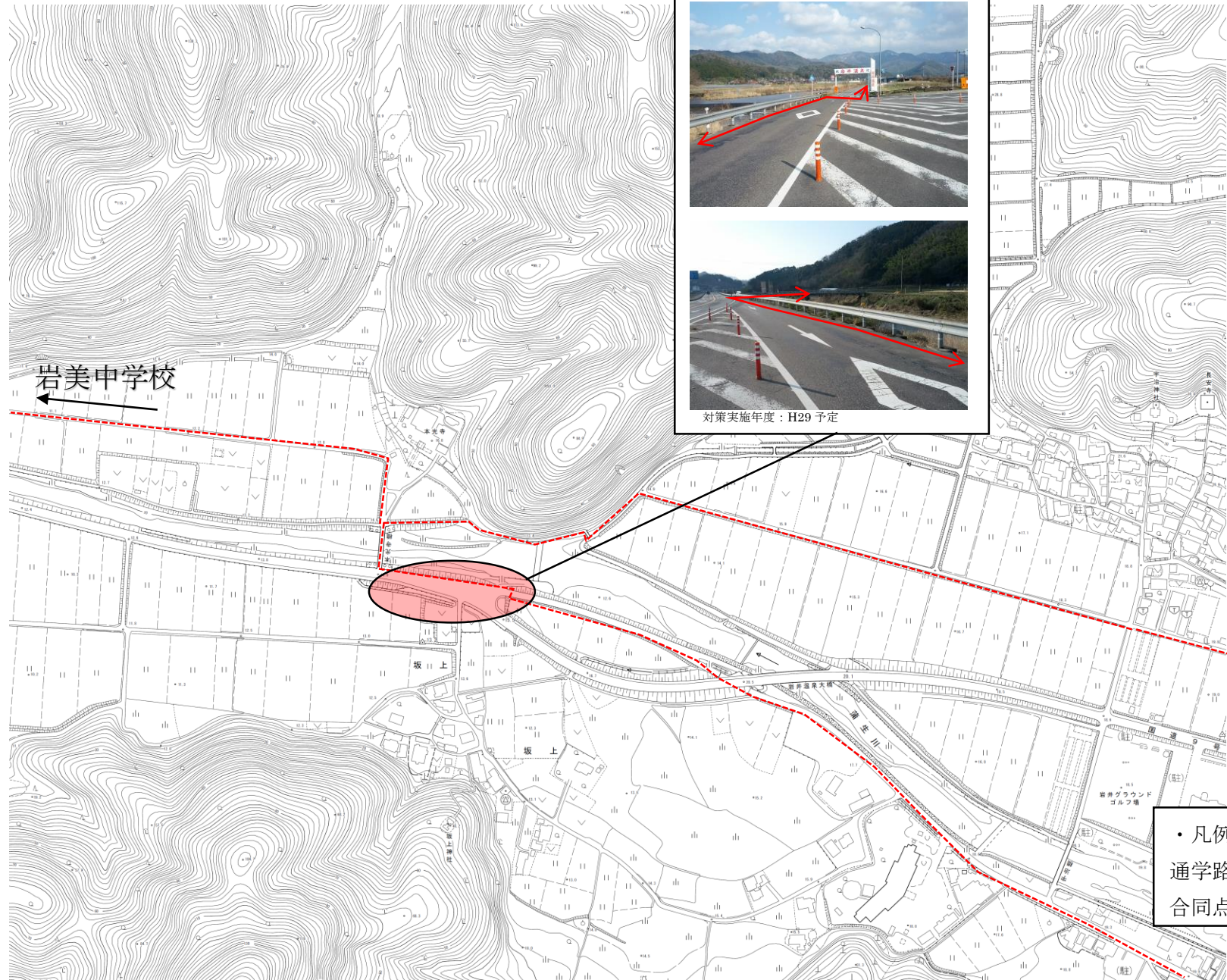
岩美町 岩美南小学校対策箇所図（その1）



岩美町 岩美南小学校対策箇所図（その2）




岩美町 岩美中学校対策箇所図 (その1)



岩美中学校
←

① (H26点検)
・自転車通学動線である路肩と車両との分離がなく危険である。
○対策内容：歩道を整備する。

対策実施年度：H29 予定

・凡例
通学路 
合同点検箇所 