

岩美町 岩美西小学校対策箇所図 (その3)



・凡例
 通学路
 合同点検箇所

対策一覧表

(平成29年6月末現在)

【岩美北小学校】

番号	合同点検 実施年度	路線名・場所	通学路の状況・危険性	対策内容	事業主体	対策実施年度
①	平成24年度	県道岩美停車場線 ○浦富地内	踏切が狭く、路肩の歩行スペースも狭い。	通学路表示看板の設置及び路肩をカラー舗装。	鳥取県	平成25年度 済
				歩道新設（対策予定）。	鳥取県	平成27年度～ 平成29年度予定
②	平成27年度	県道岩美停車場線 ○浦富地内	岩美道路の橋脚下部工事により、仮設の歩道での登校を行っている。歩道の迂回路の道幅が狭い。	歩道新設。	鳥取県	平成27年度 済
③	平成28年度	県道網代港岩美停車場線 ○浦富地内	歩道はあり、縁石もあるが交通量の増加に伴い児童生徒が通学する際に危険。	歩道拡張。	鳥取県	平成29年度～ 計画予定

【対策検討メンバー】 教育委員会、岩美町総務課、学校、鳥取県

【岩美西小学校①】

番号	合同点検 実施年度	路線名・場所	通学路の状況・危険性	対策内容	事業主体	対策実施年度
①	平成26年度	町道大谷大岩駅線ほか ○大谷地内	駟馳山バイパスから降りてくる車がスピードを出す。	駟馳山バイパス大谷インター降り口坂路に減速マークを設置する。	国土交通省	平成26年度 済
			横断歩道が消えかかっている。	横断歩道の線を引き直し。	鳥取警察署	平成26年度 済
②	平成27年度	町道岩本14号線 ○岩本地内	住宅から通勤動線で横断歩道がない。	横断歩道の設置。	鳥取警察署	平成27年度— 地権者の同意得られず。
③			路肩の歩行スペースが狭い。	路肩をカラー舗装。	岩美町	平成27年度 済

【岩美西小学校②】

番号	合同点検 実施年度	路線名・場所	通学路の状況・危険性	対策内容	事業主体	対策実施年度
④	平成28年度	主要地方道網代港線 ○大谷地内	コンビニに入る自動車の増加 で通学に危険。	コンビニ前に縁石を設置。	鳥取県	平成28年度 済
⑤		町道大谷16号線と町道 中道線交差点周辺	道幅が狭く、見通しが悪い。	ハンプを減らし、四方の交差に止 まれシールを設置。	岩美町	平成28年度
⑥		主要地方道網代港線 ○大谷地内	横断歩道を渡る際、待ち時間 が狭く、渡った後のたまり場 も狭い。	歩道の拡幅。	鳥取県	平成28年度 未

【対策検討メンバー】教育委員会、岩美町総務課、岩美町産業建設課、学校、国土交通省、鳥取県、鳥取警察署

【岩美南小学校】

番号	合同点検 実施年度	路線名・場所	通学路の状況・危険性	対策内容	事業主体	対策実施年度
①	平成24年度	国道9号 ○新井地内	歩者道境界にガードレールが ない。	ガードレールを設置。	国土交通省	平成27年度 済
②	平成27年度	国道9号 ○新井地内	ガソリンスタンドの入口が広 い。	歩道のカラー舗装、通学路の表示。	国土交通省	平成28年度 済

【対策検討メンバー】教育委員会、岩美町総務課、岩美町産業建設課、学校、国土交通省

【岩美中学校】

番号	合同点検 実施年度	路線名・場所	通学路の状況・危険性	対策内容	事業主体	対策実施年度
①	平成26年度	国道9号 ○恩志地内	自転車動線である路肩と車両との離隔がなく危険である。	歩道を整備する。	国土交通省	平成29年度予定
②	平成27年度	町道宇治本光寺1号線 ○宇治地内	外灯がなく、暗い。	外灯設置。	岩美町	平成27年度 未 設置負担金が困難
③		町道岩本新井線 ○新井地内	転落防止柵が無く、側溝に転落する危険がある。	転落防止柵の設置。	岩美町	平成27年度 未

【対策検討メンバー】教育委員会、岩美町総務課、学校、国土交通省

【岩美北小学校・岩美中学校】

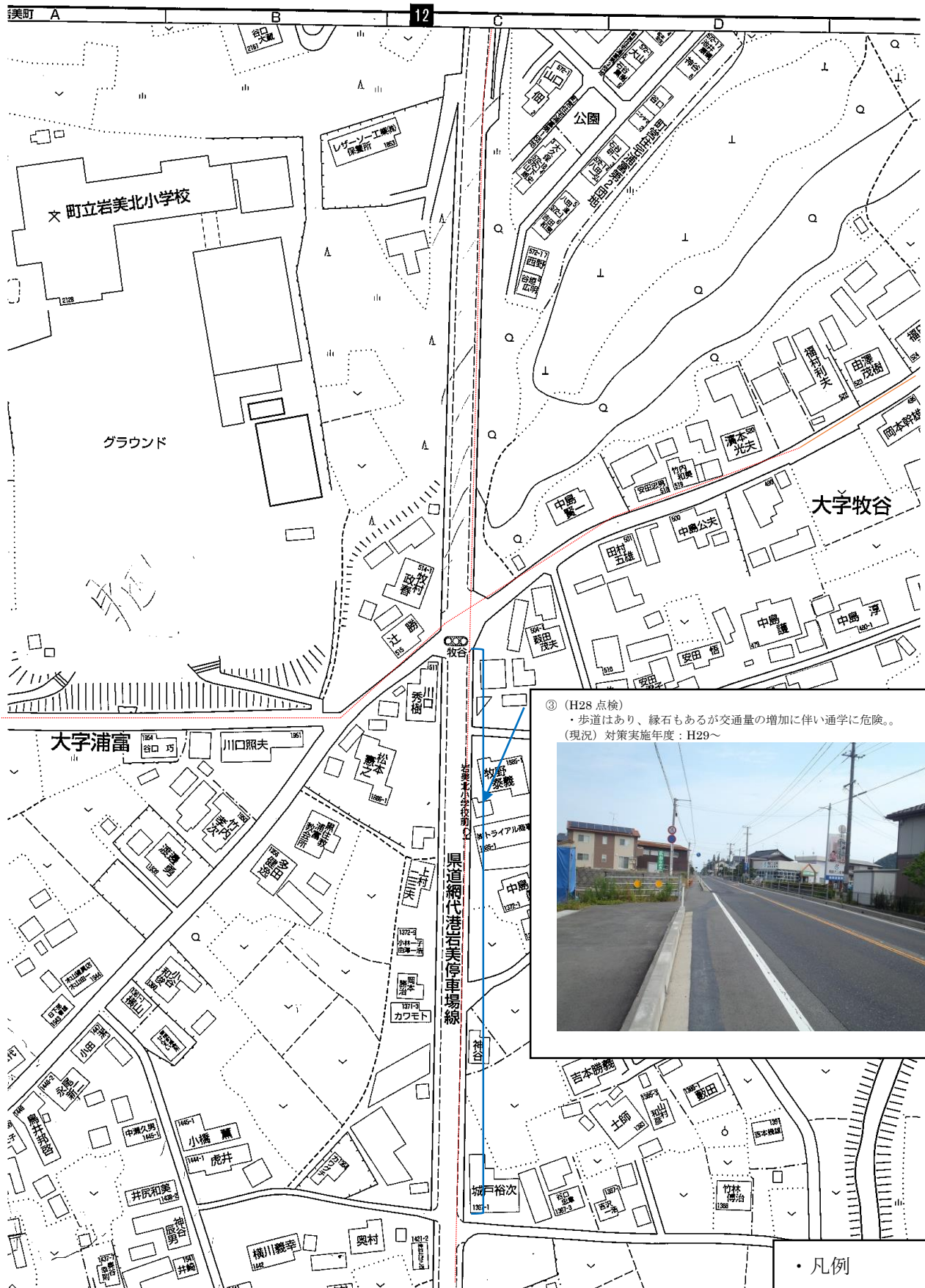
番号	合同点検 実施年度	路線名・場所	通学路の状況・危険性	対策内容	事業主体	対策実施年度
①	平成27年度	県道網代港岩美停車場線 県道岩美停車場河崎線	歩道幅員が狭く、車両との接触事故が懸念される。	道路幅員の改良。	鳥取県	平成27年度 未

【対策検討メンバー】教育委員会、学校、鳥取県

岩美町 岩美北小学校対策箇所図（その1）



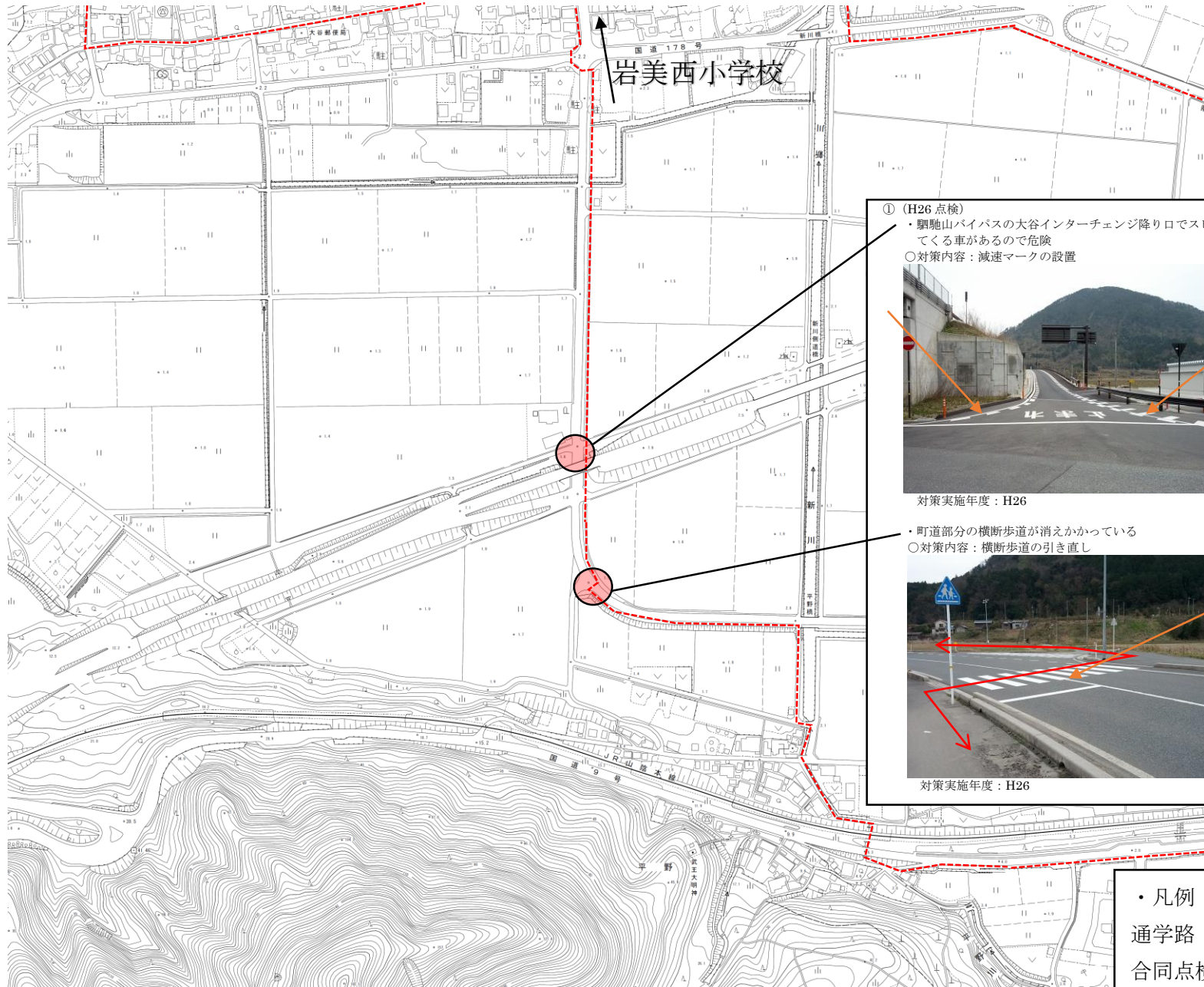
岩美町 岩美北小学校対策箇所図 (その3)



③ (H28点検)
 ・歩道はあり、縁石もあるが交通量の増加に伴い通学に危険。
 (現況) 対策実施年度: H29~

- ・凡例
- 通学路 ---
- 合同点検箇所 ●
- 拡幅未着手区間 ┌──┐

岩美町 岩美西小学校対策箇所図（その1）



岩美町 岩美西小学校対策箇所図（その2）

