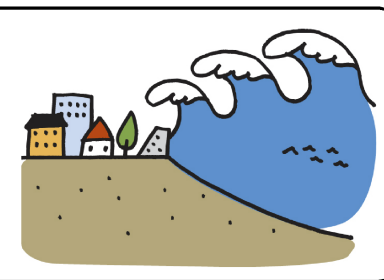


岩美町 津波ハザードマップ

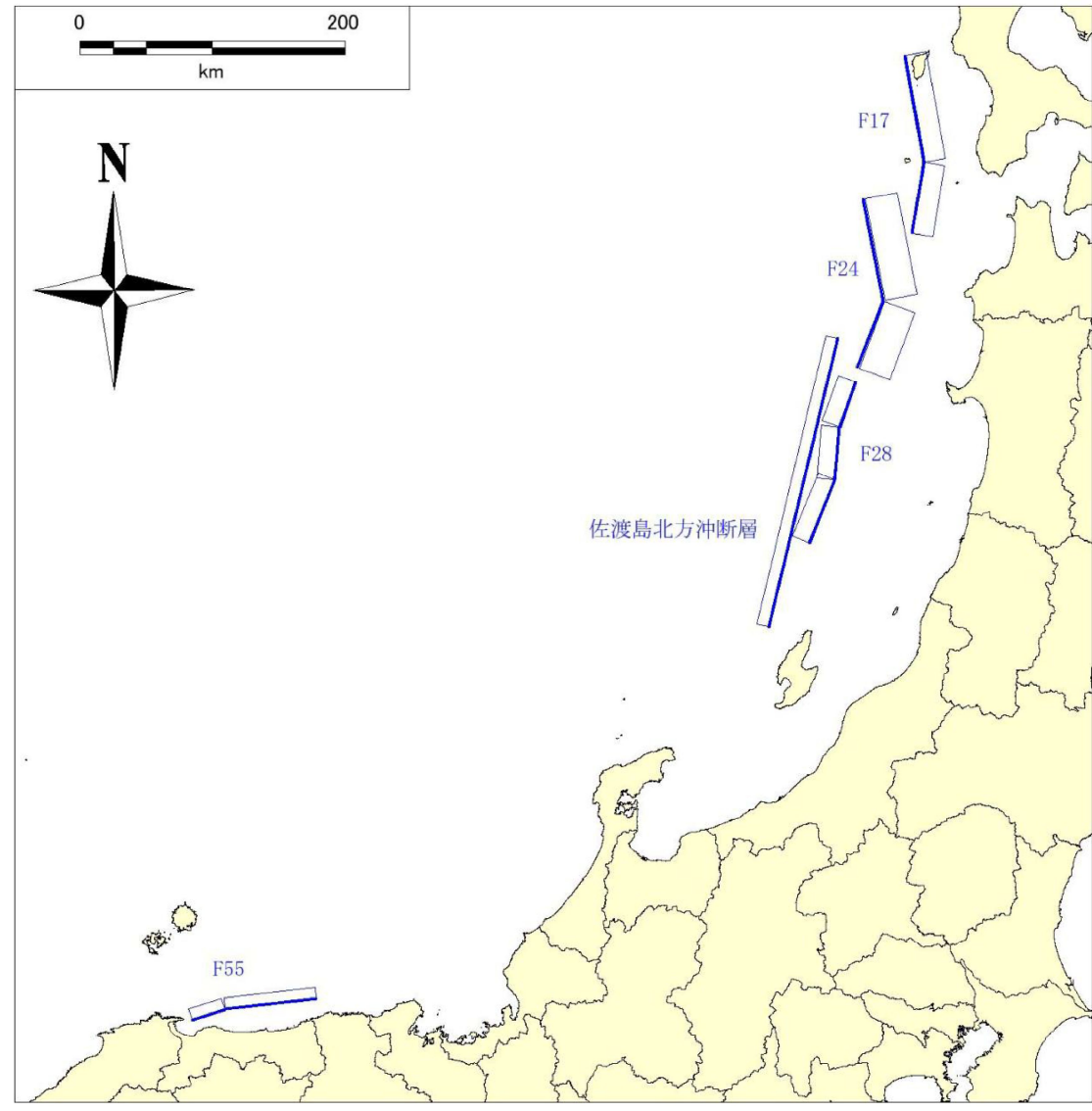
浦富・牧谷・駅前地区



この津波ハザードマップは国土交通省や鳥取県が公表した津波浸水予測図に基づいて作成したものです。浸水予測図は国の「日本海における大規模地震に関する調査検討会」によって公表された60断層のうち、鳥取県日本海沿岸で最大津波高を発生させるF17、F24、F28、F55断層と、平成23年度鳥取県津波対策検討委員会の想定断層である「佐渡北方沖」の計5断層としていますが、自然界の力と完全に合致するとは限りません。実際に津波が発生する場合は、予測結果より広範囲で浸水したり、浸水深が深くなる場合がありますので、直ちに高台へ避難する必要があります。

地震が起きたら、すぐ高台へ避難！

0 50 100 200 300 400 500m
1:5,000



津波情報について

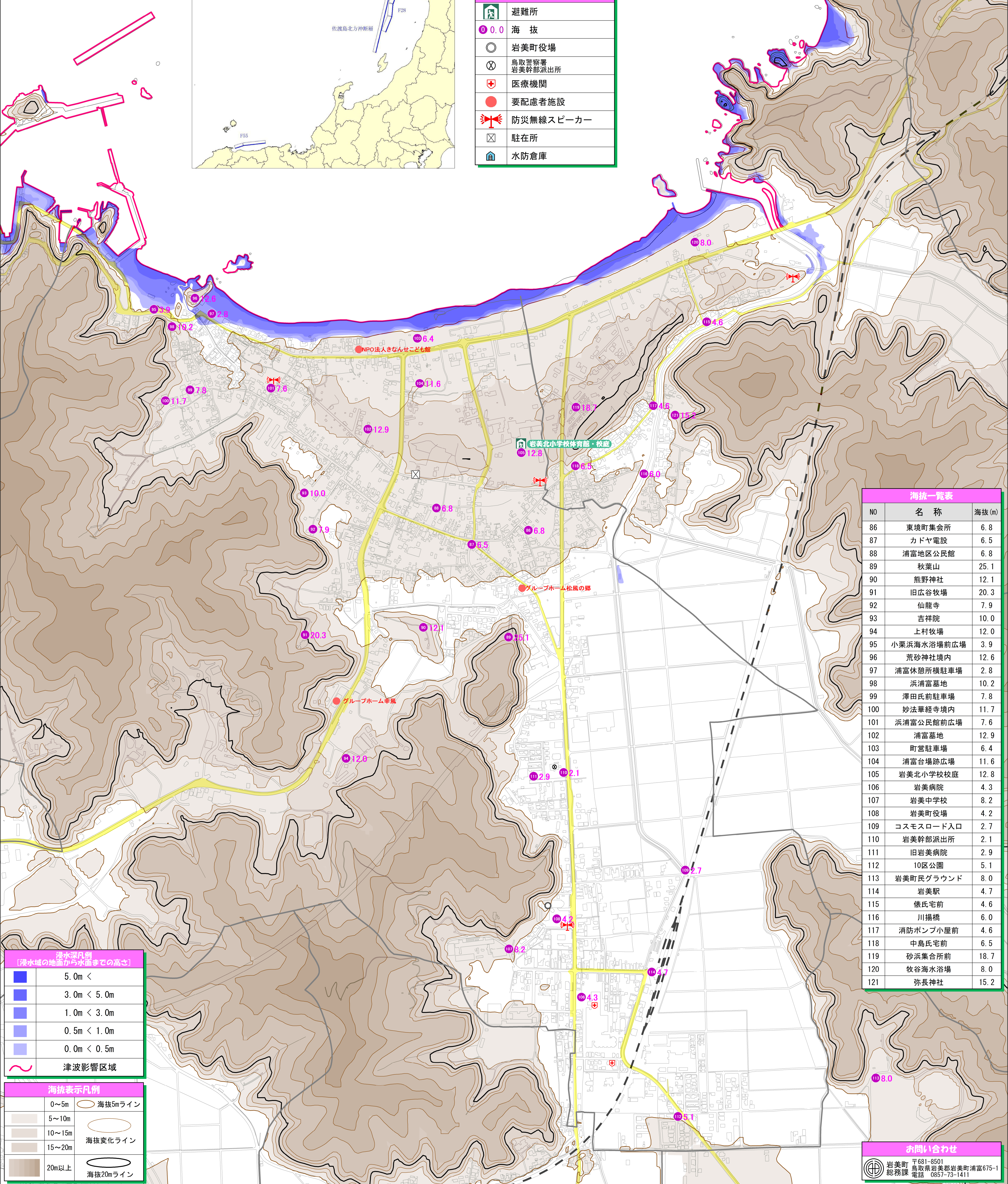
●津波警報・注意報の種類

種類	予想される津波の高さ
大津波警報	3m以上
津波警報	1m~3m
津波注意報	0.2m~1m

気象庁では、津波による災害の発生が予想される場合に、地震が発生してから約3分を目途に津波警報（大津波、津波）または津波注意報を発表します。

地図凡例

	避難所
	海拔
	岩美町役場
	鳥取警察署 岩美幹部派出所
	医療機関
	要配慮者施設
	防災無線スピーカー
	駐在所
	水防倉庫



海拔一覧表

NO	名称	海拔(m)
86	東境町集会所	6.8
87	カドヤ電設	6.5
88	浦富地区公民館	6.8
89	秋葉山	25.1
90	熊野神社	12.1
91	旧広谷牧場	20.3
92	仙龍寺	7.9
93	吉祥院	10.0
94	上村牧場	12.0
95	小栗浜海水浴場前広場	3.9
96	荒砂神社境内	12.6
97	浦富休憩所横駐車場	2.8
98	浜浦富墓地	10.2
99	澤田氏前駐車場	7.8
100	妙法華経寺境内	11.7
101	浜浦富公民館前広場	7.6
102	浦富墓地	12.9
103	町営駐車場	6.4
104	浦富台場跡広場	11.6
105	岩美北小学校校庭	12.8
106	岩美病院	4.3
107	岩美中学校	8.2
108	岩美町役場	4.2
109	コスモロード入口	2.7
110	岩美幹部派出所	2.1
111	旧岩美病院	2.9
112	10区公園	5.1
113	岩美町民グラウンド	8.0
114	岩美駅	4.7
115	徳氏宅前	4.6
116	川揚橋	6.0
117	消防ポンプ小屋前	4.6
118	中島氏宅前	6.5
119	砂浜集会所前	18.7
120	牧谷海水浴場	8.0
121	弥長神社	15.2

浸水深凡例

〔浸水域の地面から水面までの高さ〕

	5.0m <
	3.0m < 5.0m
	1.0m < 3.0m
	0.5m < 1.0m
	0.0m < 0.5m
	津波影響区域

海拔表示凡例

	0~5m		海拔5mライン
	5~10m		海拔変化ライン
	10~15m		海拔変化ライン
	15~20m		海拔変化ライン
	20m以上		海拔20mライン

お問い合わせ
岩美町 総務課 電話 0857-73-1411