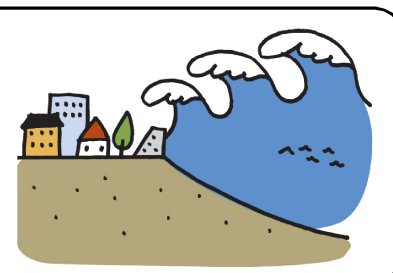
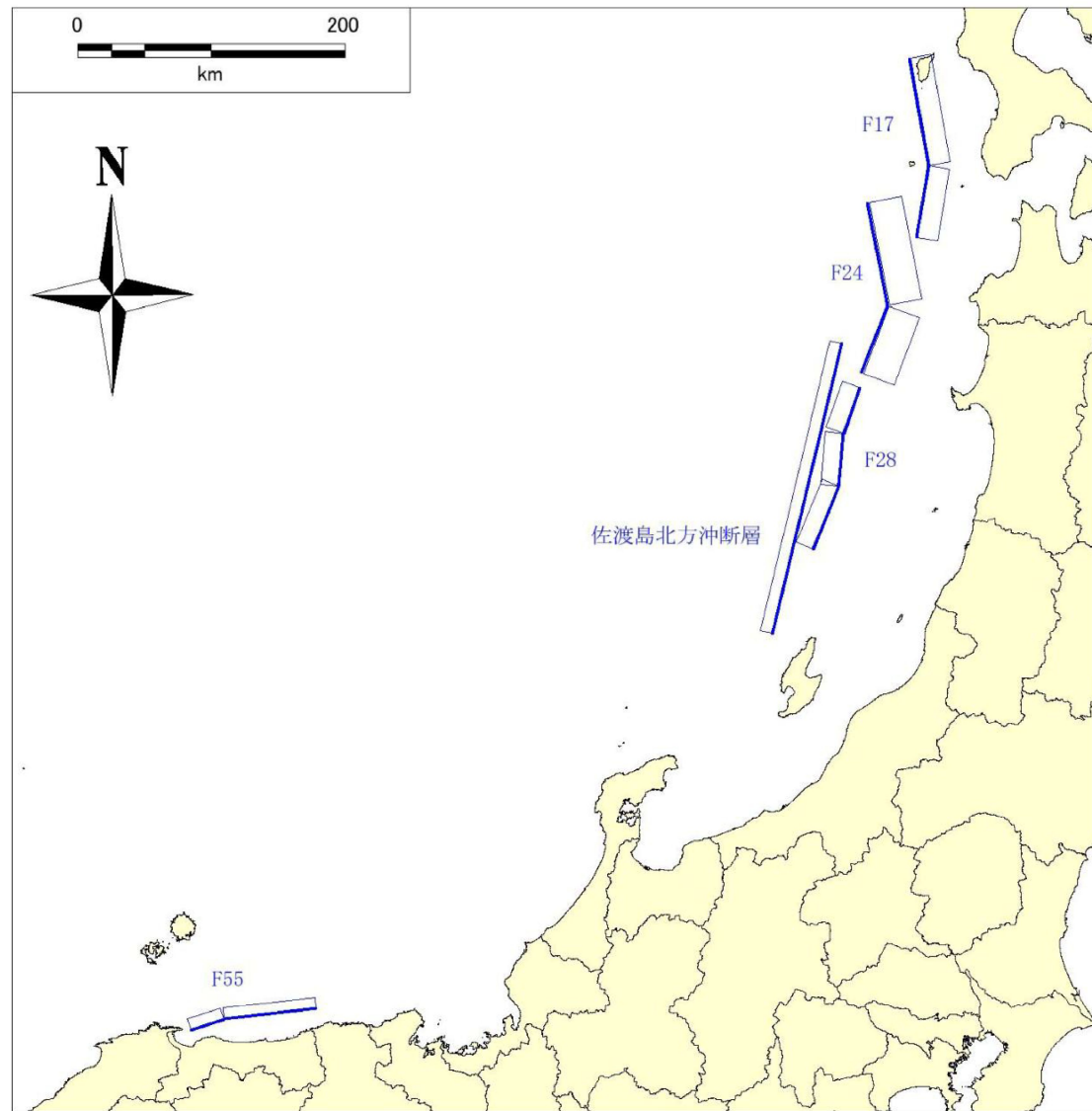


岩美町
津波ハザードマップ
小羽尾・大羽尾地区



この津波ハザードマップは国土交通省や鳥取県が公表した津波浸水予測に基づいて作成したものです。
 浸水予測図は国の「日本海における大規模地震に関する調査検討会」によって公表された60断層のうち、鳥取県日本海沿岸で最大津波高を発生させるF17、F24、F28、F55断層と、平成23年度鳥取県津波対策検討委員会の想定断層である「佐渡北方沖」の計5断層としていますが、自然界の力と完全に合致するとは限りません。
 実際に津波が発生する場合は、予測結果より広範囲で浸水したり、浸水深が深くなる場合がありますので、直ちに高台へ避難する必要があります。

地震が起きたら、
すぐ高台へ避難！



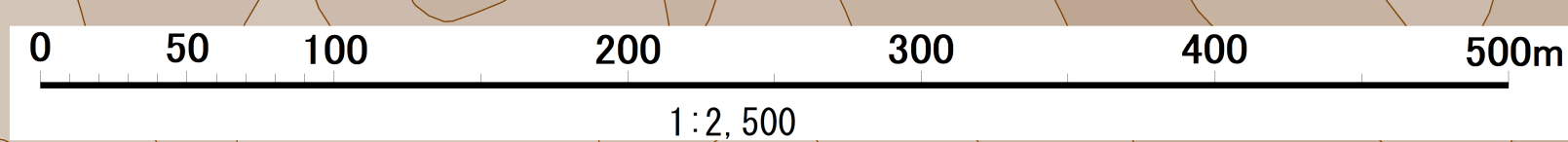
海拔一覧表		
NO	名称	海拔(m)
122	観学寺石段付近	9.8
123	地区集会所	2.6
124	大羽尾神社境内	4.3
125	中垣宅付近	12.3
126	地区墓地(山口宅裏付近)	5.3
127	奥谷宅付近	2.8
128	県道大羽尾・小羽尾線入口付近	4.0
129	浜垣宅前広場	8.7
130	国道178号線(万灯島付近)	3.9
131	マリパーク羽尾	7.3
132	JR羽尾踏切付近	16.7
133	地区墓地(小磯宅横付近)	4.6
134	陸上坂駐車場付近	7.2
135	西脇展望駐車場付近	7.5

津波情報について	
●津波警報・注意報の種類	
種類	予想される津波の高さ
大津波警報	3m以上
津波警報	1m~3m
津波注意報	0.2m~1m

地図凡例	
	避難所
	海拔
	岩美町役場
	鳥取警察署 岩美幹部派出所
	医療機関
	要配慮者施設
	防災無線スピーカー
	駐在所
	水防倉庫

浸水深凡例 [浸水域の地面から水面までの高さ]	
	5.0m <
	3.0m < 5.0m
	1.0m < 3.0m
	0.5m < 1.0m
	0.0m < 0.5m
	津波影響区域

海拔表示凡例	
	0~5m
	5~10m
	10~15m
	15~20m
	20m以上
	海拔5mライン
	海拔変化ライン
	海拔20mライン



お問い合わせ
 岩美町 総務課 電話 0857-73-1411