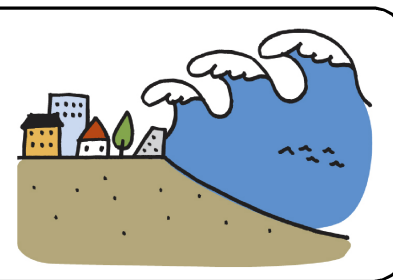


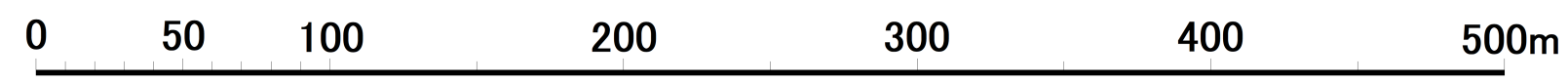
岩美町 津波ハザードマップ

網代・大谷地区



この津波ハザードマップは国土交通省や鳥取県が公表した津波浸水予測図に基づいて作成したものです。
 浸水予測図は国の「日本海における大規模地震に関する調査検討会」によって公表された60断層のうち、鳥取県日本海沿岸で最大津波高を発生させるF17、F24、F28、F55断層と、平成23年度鳥取県津波対策検討委員会の想定断層である「佐渡北方沖」の計5断層としていますが、自然界の力と完全に合致するとは限りません。
 実際に津波が発生する場合は、予測結果より広範囲で浸水したり、浸水深が深くなる場合がありますので、直ちに高台へ避難する必要があります。

地震が起きたら、すぐ高台へ避難！



1:2,500

海抜一覧表		
NO	名称	海抜(m)
1	岩村宅後方高台	3.3
2	山根宅後方畑地	3.6
3	前田宅後方	3.2
11	岩美西小学校校庭	10.0
13	大谷区(岩井方面)バス停付近	4.5
14	大谷区(鳥取方面)バス停付近	2.1
15	大谷1区集会所付近	8.1
16	大谷交流センター玄関付近	14.7
17	大谷2区集会所付近	8.3
18	大谷郵便局前付近	3.4
19	丸尾宅前付近	7.0
20	大谷公民館前付近	3.8
21	県道網代港支所玄関前付近	2.0
22	新港グラウンド向東トイ館駐車場付近	4.3
23	新港住宅団地山下宅前付近	3.7
24	県道網代港線・町道中道線の交差点付近	9.0
25	観音堂入口付近	3.1
30	大谷2区(大岸・岩井方面)西150m付近	2.0
31	大谷2区澤商店前付近	8.7
32	弥長神社参道入口付近	8.8
33	大谷海岸東屋敷付近	4.0
37	網代貯水槽	45.1
38	浜田宅横	2.1
39	板倉宅前	2.9
40	柳商店	2.9
41	掛井宅付近	12.8
42	サンユーストア	4.4
43	網代コミュニティセンター	14.0
44	網代神社	20.1
45	網代漁村センター	2.8
46	網代2区頂上	19.3
47	県道A	17.8
48	県道B	26.1
49	県道C	45.7
50	墓地頂上	27.8
51	大谷団地集会所	8.0
52	浦富海岸島めぐり遊覧船乗場	7.2
53	県道網代港前付近	4.1

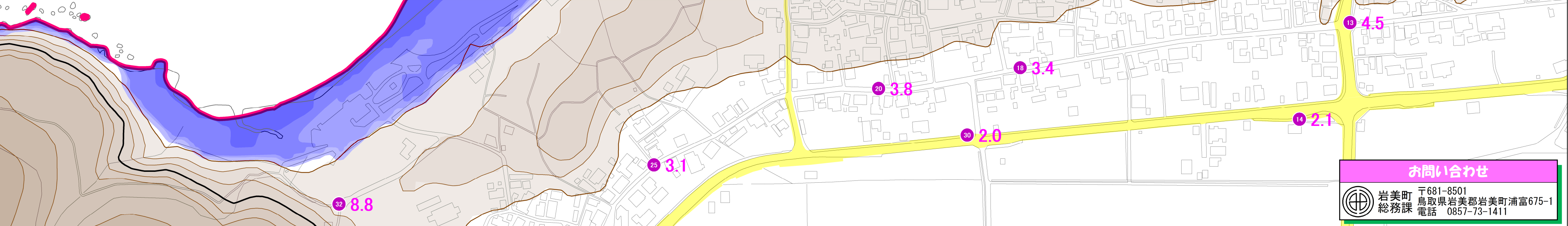
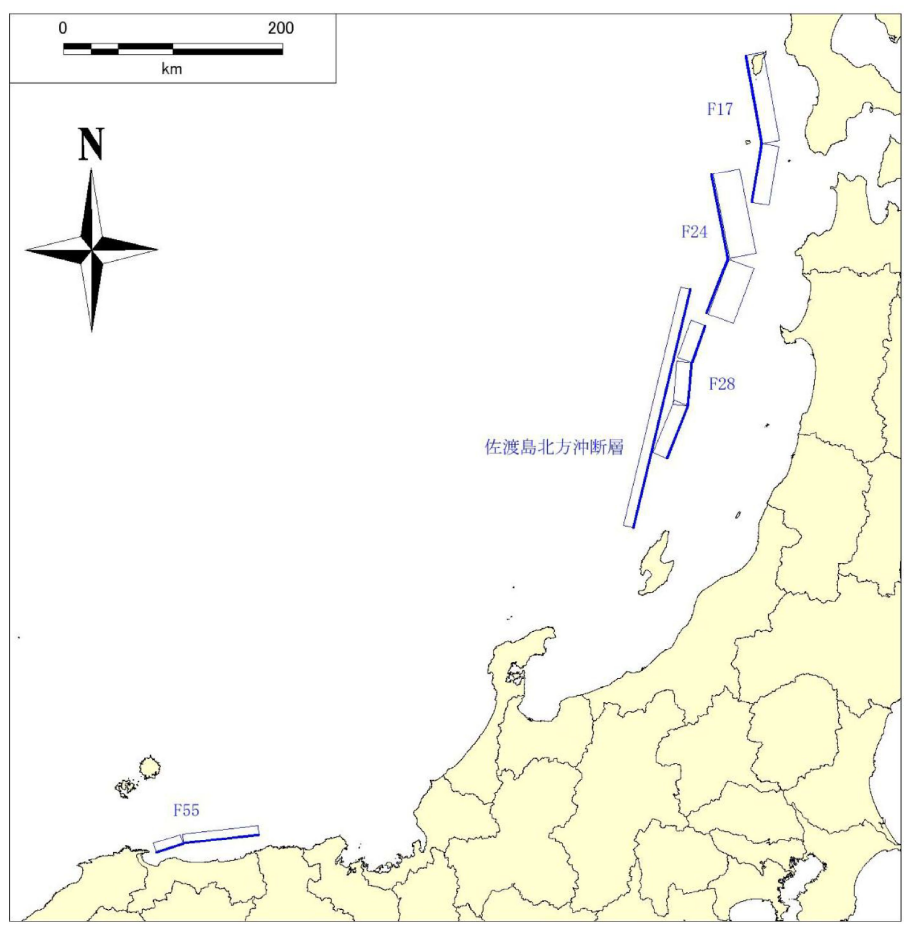
津波情報について	
種類	予想される津波の高さ
大津波警報	3m以上
津波警報	1m~3m
津波注意報	0.2m~1m

※本マップでは、津波による浸水の発生が予想される場合に、地図が浸水してからの約3分を目録に津波警報(大津波、津波)または津波注意報を発生します。

地図凡例	
	避難所
	海抜
	岩美町役場
	鳥取警察署 岩美幹部派出所
	医療機関
	要配慮者施設
	防災無線スピーカー
	駐在所
	水防倉庫

浸水深凡例	
[浸水域の地図から水面までの高さ]	
	5.0m未満
	3.0m未満5.0m以上
	1.0m未満3.0m以上
	0.5m未満1.0m以上
	0.0m未満0.5m以上

海抜表示凡例	
	0~5m
	5~10m
	10~15m
	15~20m
	20m以上
	海抜5mライン
	海抜変化ライン
	海抜20mライン



お問い合わせ
 岩美町 総務課 電話 0857-73-1411
 〒681-8501 鳥取県岩美郡岩美町浦富675-1