

最新型64列CT導入

医療技術部長

放射線室 診療放射線技師 澤 弘 通



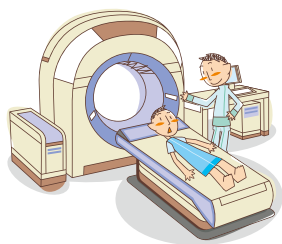
11月28日より最新型64列CTが稼働を始めました。
このCTは、短時間撮影が可能であり、心臓などの動きをとまなう臓器の検査にも威力を発揮します。そのため、患者さまへの負担が大幅に軽減されます。また、以前は4列CTでありましたが、64列になったことで広範囲を一度に詳しく検査できるので、緊急時においても迅速に検査が終了されます。そして、得られた情報は、迅速に画像処理されますので、医師の診断がより正確で速いものとなりました。

以下が装置外観と症例写真です。

問い合わせ先

岩美病院事務室

☎73-1421



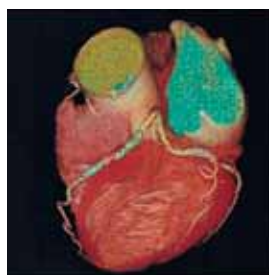
CT装置外観



心臓（冠動脈）の3D画像

心筋梗塞等の原因となる血管の狭窄が分かります

撮影時間 5秒



詳細な3D画像

立体画像により、目的の病巣などの位置が正確にわかります。



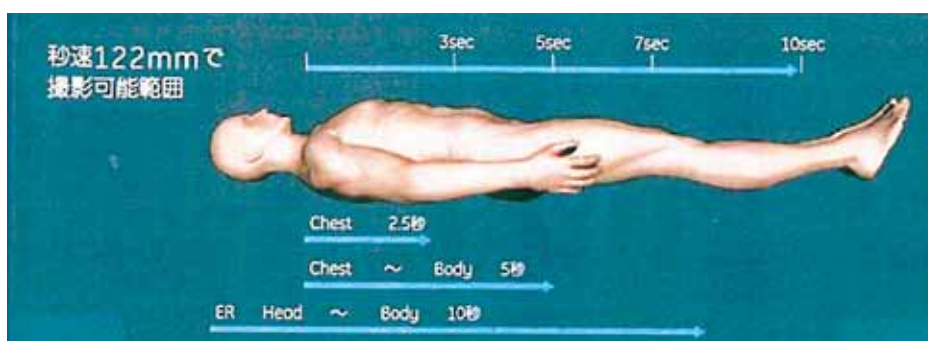
腹部の3D血管画像



大腸の3D画像

高速スキャン

全身170cmを約14秒で撮影します



今後は、この最新鋭機をフルに活用し、町民の健康保持に役立てていきます。