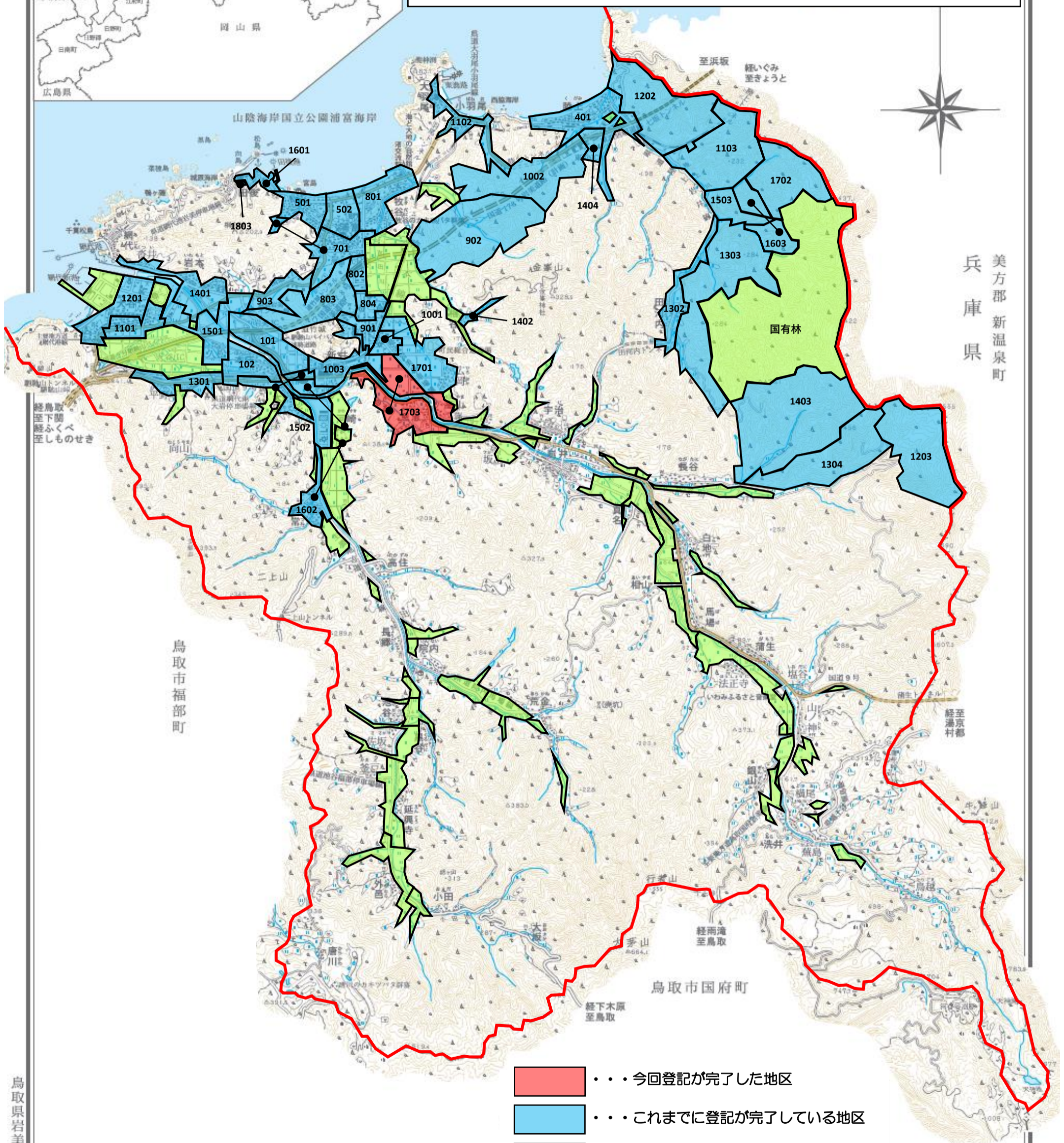


地籍調査成果の登記が完了しました

恩志・新井・高山の各一部（地区コード1703）
の登記が完了しました。



- . . . 今回登記が完了した地区
- . . . これまでに登記が完了している地区
- . . . これまでに一部登記が完了している地区
- . . . 区画整理済や国有林などで地籍調査が不要な地区

鳥取県岩美郡岩美町役場

「この地図は、国土地理院長の承認を得て、同院発行の数値地図5000（地図画像）及び数値地図25000（地図画像）を複製したものである。（承認番号 平28 特復、第267号）」