

歯の調子はいかがですか

岩美病院歯科口腔外科

歯科室長 谷口 哲也
 歯科技工士長 木曾 史之

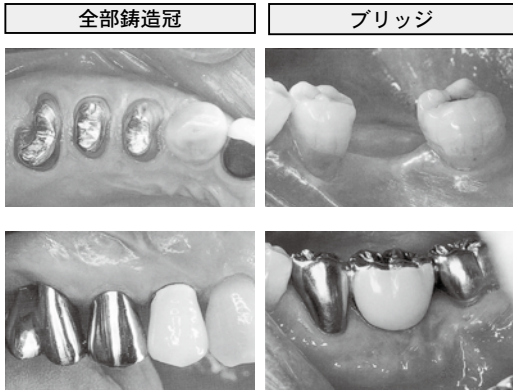


今回は、歯科技工士が作

成する補綴物【ぼていぶつ】
 (入れ歯・差し歯など技工物のこと) について紹介させていただきます。

補綴物には、口の中に固定してしまう物と取り外しのできる物とがあります。

固定する物(俗に言うつめる、かぶせるなどの治療)には、次のようなものがある

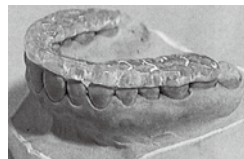
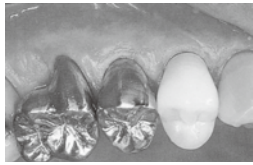


ります。

- ・ 歯の一部を削りその部分を金属などで元の形に復元するインレー
- ・ 歯の頭の部分の全面を金属でかぶせて元の形に復元するクラウン(全部铸造冠)

- ・ 1〜2本の歯の喪失部分を両側の歯を削り連なった形で支え、元の形に復元するブリッジ

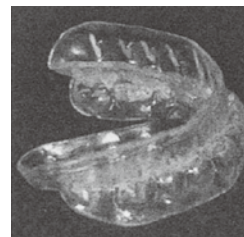
- ・ 唇を開いた時、見える部分を樹脂やセラミックで本人の色に仕上げる前装冠



スプリント



マウスガード



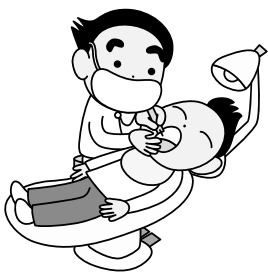
スリープスプリント

また、取り外しできる物(俗に言う入れ歯、マウスピースなど)には、次のようなものがあります。

- ・ 全ての歯を喪失した場合に入れる総義歯
- ・ 部分的に歯を喪失した場合に入れる部分義歯
- ・ あごの関節の痛みや異音・開口障害など顎関節症の治療に使用するスプリント

- ・ 睡眠時無呼吸症候群の治療に使用するスリープスプリント
- ・ 激しい運動をするときに歯や顎関節を保護するため使用するマウスガード等

日ごろから歯や口のケアを十分していただくことが大切ですが、残念ながら虫歯になったり、歯が喪失してしまった時には、歯科医師と相談して個々の症状、状況にあった補綴物を早めに装着して健康な生活を送りましょう。



歯の衛生週間

6月4日～6月10日

みがこうよ 未来へつなげる じょうぶな歯