

本庄地区統計	前月比
人口 1,096人	±1
内男 539人	±0
女 557人	±1
世帯数 434戸	±2
(R5年 8月末)	

## 地区民

# 大運動会

10月15日(日)午前9時～

岩美南小学校グラウンド

雨天の場合は中止

プログラムにつきましては、公民館だよりと一緒に配布されたものをご覧ください。  
 また、プログラムに添付しています抽選券につきましては、部落名・氏名を記入して、運動会当日に抽選箱に入れて下さい。競技終了後(閉会式前)に抽選をおこないますので、当選された方は必ず本人もしくはご家族の方がお受け取り下さい。

## 10月のおしらせ

### ～秋の散策会 ジオを体感～

豊岡市の竹野～城崎までをゆっくり散策

10月6日に行います散策会、参加申し込みをしておられる方は、時間までに岩美南小学校バス停にお集まり下さい。



### パッチワーク講習会

とき: 10月12日(木)10:00～15:00

ところ: 岩美町文化センター

材料費: 1,300円(当日集金)

持ち物: 裁縫道具・ハサミ・ものさし・弁当

内容: ポインセチアのシャドーキルト  
 申込みをされてる方は時間までにお集まり下さい。

### 健康づくり教室 ゆる体操

10月の開催予定は

3日 } 火曜日 13:30～14:30  
 17日 } 岩美町文化センターにて  
 参加費 600円

### 配食サービスのお知らせ

ボランティア本庄

10月の配食日は14日・28日です

14日の献立

栗ごはん・赤魚のフライ・がんとどきと昆布の煮物・わかめとキャベツのあえ物・デザート

28日の献立

白ごはん・野菜ロールのごまみそ風味・高野の煮物・きんぴらごぼう・デザート

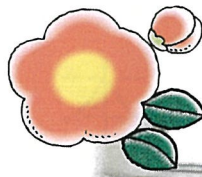


『椿』が咲きました！

## アートフラワー講習会

8月29日、9月12・26日の3日間、開催しました<アートフラワー講習会>で『椿』が完成しました。

真っ白な布を思い思いの色に染め、花びら一枚一枚にコテを当て形を作り、一輪の花に仕上げしていく。工程は何工程にもなり、作業も細かいことがありましたが、花の少ない冬にかわいらしく、季節を彩ってくれることでしょう。



自分のイメージした色になかなか染めることができず、苦勞しました。しかし指導して下さった先生のおかげでかわいらしくできました。ありがとうございました。

### 11月のプチ予告

## ガーテニング教室

11月11日(土)10:00~12:00岩美町文化センターで開催します。詳しくは11月号のたよりにて。



## 第31回 岩美町部落解放文化祭

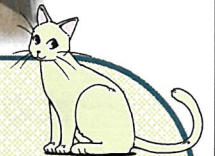
11月18・19日(土・日)に文化センターで今年も開催されます。

そこで、展示作品を募集しています。書道・絵画・写真・手芸などの作品がある方は是非出展して下さい。

詳しくは広報と一緒に配布された作品募集のチラシをご覧ください。ご連絡をお待ちしています。



### Mのつぶやき



今年の夏は各地で異常気象に見舞われ、観測史上一番暑い夏だったそうです。国連事務総長グテーレスさんのコメントで「これこそが気候変動で、恐ろしいことだ。そしてこれが始まりに過ぎない」「温暖化の時代は終わり、地球沸騰化の時代が到来した」。なんか映画のワンシーンのようなセリフですが、これを聞いた時にはとてもショックでした。しかし、世界各地で干ばつ・山火事・洪水など自然災害が多く発生し、日本でも度重なる台風の上陸、それに伴う線状降水帯による被害が各地で報告されています。これから先数十年後にはどんなことになっているのか、怖いものです。

さて、10月に入り稲刈りも終わりホッと一息ついておられる方が多いことでしょう。収穫量はいかがでしたか？聞くところによると、一割減と言われる方もおられます。仕方ないのかな今年の夏は猛暑だったから。きっと稲の育ちも悪かったのでしょうか。

「暑さ寒さも彼岸まで」とはよく言ったもので、ここ数日朝夕過ぎやすくなりました。やっと秋らしくなりましたが、日中の気温はまだまだ30度。今年は早くもインフルエンザの流行と、コロナ感染者の拡大、中には二つとも同時に感染したという方もあるようです。寒暖差が激しいので、体調には十分お気をつけてお過ごし下さい。

